



新 貿



五金机械厂

HSINGMAW HARDWARE MACHINERY & FACTORY

主营产品: 铆钉机、铆扣机、铆扣机、(开叉打、束口打、中空打)成型机、文件档案夹专用机、油压铆钉机、五金零件、鞋扣铆钉机、适用: 鞋扣、文具、雨衣、电子、五金、鞋扣、皮包、童车、牛仔裤、铁管家具、箱包、运动器材、日用品、饰品、汽车零部件.....

Main products: rivet machine, fastener machine, shoe-buckle machine, hardware accessory, shoe-buckle rivet and so on.
Applicable areas: lamp ornament, faircoat, electronic appliance, hardware, shoe-making, stationery, baby carrier, jeans, iron furniture, box sport equipment, commodity, ornament, car fitting, etc.



HM 606
鞋扣专用机
规格: 12"
功率: 1.5KW
电压: 220V



HM 606-B
鞋扣专用机
规格: 12"
功率: 1.5KW
电压: 220V



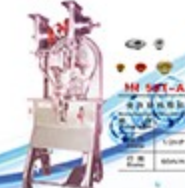
HM 605
鞋扣专用机
规格: 12"
功率: 1.5KW
电压: 220V



HM 605-A
鞋扣专用机
规格: 12"
功率: 1.5KW
电压: 220V



HM 302
鞋扣专用机
规格: 8"
功率: 1.5KW
电压: 220V



HM 901-A
鞋扣专用机
规格: 12"
功率: 1.5KW
电压: 220V



HM 906
鞋扣专用机
规格: 12"
功率: 1.5KW
电压: 220V



HM 701
鞋扣专用机
规格: 12"
功率: 1.5KW
电压: 220V



HM 905
鞋扣专用机
规格: 12"
功率: 1.5KW
电压: 220V



HM 904
鞋扣专用机
规格: 12"
功率: 1.5KW
电压: 220V



HM 903
鞋扣专用机
规格: 12"
功率: 1.5KW
电压: 220V



HM 902
鞋扣专用机
规格: 12"
功率: 1.5KW
电压: 220V

通用行业



新貿五金机械厂

<http://www.hsingmaw.com.cn>

地址: 中国广东省东莞市厚街镇桥头第二工业区
电话: 86-769-85595696/85595018/85919350/85919352/85037310
传真: 86-769-85919351 QQ: 187224026 1135288625
联系人: 蔡先生 013602382852 013902644708
邮箱: Email: hsingmaw@163.com (或 126).com



中山凯正电子有限公司

Zhongshan Kaizheng Electronics Equipment CO., LTD

产品远销海内外
品质 创造 价值
Quality Create Value



温馨提示:
以上设备图片资料, 严禁
翻录、盗用、仿冒必究。
Warm prompt: Any photo, video, text
and material of product photographs are
strictly forbidden and must.

扫码即可登录
Log in shortly after scanning



LED综合老化线
LED General aging line

LED老化线
LED Aging line

筒射灯老化线
Tube lamp light material aging line



投射灯测试架
Head lamp testing rack



风扇灯装配线
Fan lamp assembly line



LED球泡老化线
LED Bulb aging line

地址: 中国·广东省中山市小榄镇竹苑工业区兴业路
Address: Xingye Rd., Zhushan Industrial Zone, Zhushan, Xiaolan Town, Zhongshan City, Guangdong Province China
TEL: 0760-22285126 22285136 22127817 FAX: 0760-22127927 (P.C): 528415
E-mail: kaizheng@sohu.com kaizheng@163.com www.kaizheng.com www.kaizheng.net.cn www.kaizhengdz.cn.alibaba.com
联系人: 谢先生 13928185089 商务QQ: 125172830 阿里旺旺: kaizhengdz

欲知更多产品信息请登陆 www.kaizheng.com
For more product information, please log in

专业设计制造:

LED、照明、光源、镇流器、灯饰、开关插座等自动生产线及老化检测设备。
凯正公司产品已遍及中国以及出口到: 韩国、美国、伊朗、越南、古巴、印尼、印度、埃及、马来西亚、南非、叙利亚等10多个国家和中国香港、中国台湾地区。

Automatic production line and testing equipment for the production and check of LED, lightings, light sources, ballasts, festoon lightings and switch sockets.
Kaizheng products are prevailing throughout China and exported to more than ten countries and regions such as South Korea, the United States, Iran, Vietnam, Cuba, Indonesia, Egypt, Malaysia, Hungary, South Africa, Syria as well as Hong Kong and Taiwan of China.



自动端子压线机
Automatic terminal press



自动铆铜脚机
Automatic rivet copper foot machine



LED灯自动点胶机
LED lamp automatic point glue machine



自动感应灯头锁紧机 (A型)
Automatic head lamp lock machine (A type)



自动灯头打点机
Automatic head lamp dotting machine



LED路灯、投射灯总装线
LED road lamp, head lamp assembly line

Fengdi 锋镝传媒

行业快报 光源配套及设备版

锋镝传媒 DM

发布单位: 锋镝传媒(深圳)有限公司
地址: 深圳市罗湖区人民南路深房广场B座43层
www.fengdi.com.cn

发现资源 创造商机



鉅億源科技
HONGYIYUAN

泉州振亿源工贸有限公司

品质决定价值
专业铸就未来



成品案例



公司简介

泉州振亿源公司经过工程师们多年研发, 摆脱轮式旋压对于灯杯的不足, 结合人工赶棍旋压的工艺而创造了更适应灯具行业的特殊要求, 于2007年开发了自动数控赶棍式旋压机, 对于大帽, 泵钻, 光杯等产品的量产, 尺寸一致, 高效节能, 耗材极低。我们以客户至上, 质量稳固, 互利共赢, 服务优良的态度, 深受客户的好评, 希望有机会与您结缘。

地址: 泉州市洛江区塘西工业园区
联系人: 吴先生 电话: 186 5952 2511

传真: 0595-22952511
网址: www.fjzhongyiyuan.com



广州市添鑫光电有限公司

Guangzhou Tianxin Photoelectric Co., Ltd

**迎合每个房间气氛
可调控亮度和色温**

Hotel room atmosphere can be adjusted
by each customer

酒店房间, 烛光晚餐聚光灯 (9W, 18W)
Hotel Room, Candle Light Dinner Spot Light
窄光角度 Narrow beam angle ($10^{\circ} - 24^{\circ}$)



2525W3



3535RGBW5



3535WA5



3535RGB4



5050RGBW10



3570WG30



3055W15



3570W25



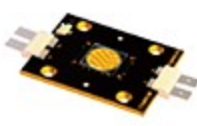
3535W12



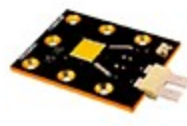
1860W12



2728W(60-90)



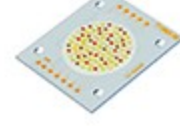
5266WS300



5266W300



5260RGBW150



5260RGBWY250

地址: 广东省广州市花都区花东镇秀塘村金谷南路15号之一
A D D: # 15-1, JinGu Road South, Xiutang, Huadong Town,
Huadu District, Guangzhou
电话(Tel): 020-36092077 / 86613024 / 86613526
传真(Fax): 020-36092083 E-mail: tx@txled.cn
微信公众号: txled888888



天长市杰百利电子有限公司

诚信为本 服务至上



缪明勇



13305505227

13605505227



● 地址:安徽省天长市建设东路天岛巷6号

● QQ/邮箱: 2788773282@qq.com

● 专业遥控器制造商

公司简介

网站	www.vishaymax.com
产品	二极管/桥堆/可控硅
区域	广东深圳
员工人数	1000人

品质保证系统 (QA SYSTEM)
严格要求自己

产品介绍

PRODUCT INTRODUCTION

一种具有两个电极的装置,只允许电流由单一方向流过。
在电路中,电流只能从二极管的正极流入,负极流出。
根据分类
整流二极管 交流电转变为直流电
稳压二极管 利用二极管的反向击穿特性,起到稳定电压的作用
肖特基二极管 高频电路、低压、大电流整流
瞬态电压抑制二极管 用于对电路进行快速过电压保护

二极管

可控硅

桥堆



专业的制造基地



先进的检测设备



可靠的保证体系



雄厚的技术研发实力

产品品质保证

PRODUCT QUALITY ASSURANCE

我们的产品严格按照品质保证系统达到客户需求的品质,出厂前经检验合格。
我们拥有国际先进水平的半导体封装生产线
我们通过了ISO9001/ISO14001/TS16949和
SGS国际环保体系认证

应用领域

APPLICATION AREA

可控硅的应用范围

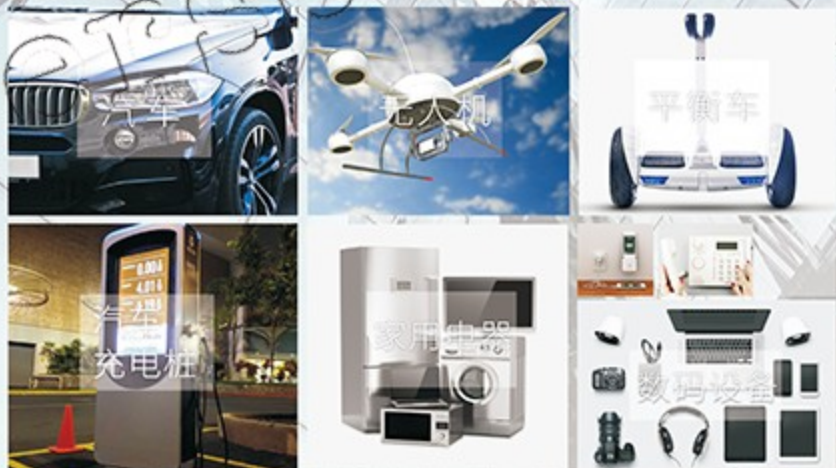
在洗衣机、电风扇、电饭煲、
电热水器、摩托车点火器、漏电保护器、
声控开关、人体红外线开关等

桥堆的应用范围

开关电源、电源适配器、LED灯源电路等

二极管的应用范围

汽车充电桩、电子玩具、家用电器、
数码产品、汽车、平衡车、无人机等



JXND
JXND ELECTRONICS CO.,LTD



TVS瞬变抑制二极管

SMAJ5.0A-440CA
SMA封装
BOM配套

免费
试样



JXND
JXND ELECTRONICS CO.,LTD



TVS瞬变抑制二极管

SMBJ5.0A-440CA
SMB封装
BOM配套

免费
试样



JXND
JXND ELECTRONICS CO.,LTD



TVS瞬变抑制二极管

SMCJ5.0A-440CA
SMC封装
BOM配套

免费
试样



JXND
JXND ELECTRONICS CO.,LTD



可控硅 (晶闸管)

BT 137
TO-252封装
BOM配套

免费
试样



JXND
JXND ELECTRONICS CO.,LTD



晶体三极管

SS 8050
SOT-23封装
BOM配套

免费
试样



JXND
JXND ELECTRONICS CO.,LTD



晶体三极管

MMBTA42
SOT-23封装
BOM配套

免费
试样



JXND
JXND ELECTRONICS CO.,LTD



可控硅 (晶闸管)

BT 134
TO-126封装
BOM配套

免费
试样



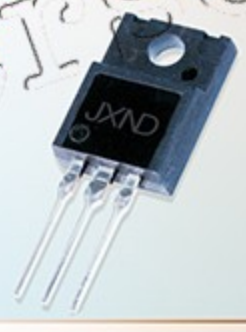
JXND
JXND ELECTRONICS CO.,LTD



可控硅 (晶闸管)

TYN840
TO-220F封装
BOM配套

免费
试样



JXND
JXND ELECTRONICS CO.,LTD



桥式整流器 (桥堆)

DB101-DB107
DB 封装
BOM配套

免费
试样



JXND
JXND ELECTRONICS CO.,LTD



可控硅 (晶闸管)

BTA41
TO-P3封装
BOM配套

免费
试样



JXND
JXND ELECTRONICS CO.,LTD



可控硅 (晶闸管)

BT 131
SOT-89封装
BOM配套

免费
试样



阿里巴巴商城

JXND[®]

深圳市嘉兴南电科技有限公司
Shenzhen Jiaxingnan Electronics Co., Ltd

全国热线:0755-89696666

公司总部:深圳市福田区新华强电子世界H6E017

工厂地址:深圳市宝安区固戍下围园茶西经发工业园A栋

联系电话:13641438802(刘经理) QQ:3004591009



传亮科技 CHAINLAMP

对外承接：银/铜/不锈钢/铝/铁等金属产品旋压加工业务



高精度 高稳定性 高性价比
传亮数控机械

佛山市南海传亮五金灯饰科技有限公司

地址：佛山市南海区丹灶金沙东联水口大道81号之二

联系人：18924544846/18688269922 陈生

TEL&FAX : 0757-8660-3923 E-mail : 352130642@qq.com

<https://chainlamp.1688.com> QQ: 352-130-642

<http://m.chainlamp.com> www.chainlamp.com

<http://m.chltech.cn/> <http://www.chltech.cn/>



微信



阿里巴巴



手机网站

DESE[®] 灯盛电源

High quality LED drive power supply



400-836-1688

双色电源

Two color power supply

智能家居

Smart home



隔离三/四段变光系列



二/三色分段
10--700W



天猫精灵智能灯控



2.4G遥控
无极调光调色



红外线遥控
无极调光调色



单色调亮度
100%→50%→8%

中山市智控照明科技有限公司

公司电话：0760-22880088

地址：广东省中山市横栏镇三沙工业区

技术支持：138 2276 9018 QQ：572387007





中山市广能激光设备有限公司

zhongshan guangneng laser equipment co.ltd

厂家直销：承接售后维修，激光设备升级、自动化光纤激光打标机、光纤激光打标机、紫外打标机、Co2激光打标机、端泵激光打标机、激光切割机/焊接机、可用于塑胶、五金、皮具、木制品、陶瓷、灯具照明、玻璃制品等金属非金属打标。

激光打标机先行者
选择我们与高质量同行

不要犹豫
选择我们没有错



光纤激光打标机



紫外激光打标机

地址：中国·广东省中山市小榄镇菊城大道中336号

Address: chinese xiaolan tow of guangdong city of zhongshan

电话: Tel: +86-0760-22550168 传真: Fax: +86-0760-22550168

手机: 18899810746 汤先生

18207606329 王小姐

QQ: 1596109838/1280966590

E-mail: 1280966590@qq.com 网址: www.gdguangneng.com





中山市广能激光设备有限公司

zhongshan guangneng laser equipment co.ltd

厂家直销：承接售后维修，激光设备升级、自动化光纤激光打标机、光纤激光打标机、紫外打标机、Co2激光打标机、端泵激光打标机、激光切割机/焊接机、可用于塑胶、五金、皮具、木制品、陶瓷、灯具照明、玻璃制品等金属非金属打标。

激光打标机先行者 **不要犹豫**
选择我们与高质量同行 **选择我们没有错**



二氧化碳激光打标机



激光焊接机



光纤激光打标机



便捷式激光打标机

地址：中国·广东省中山市小榄镇菊城大道中336号

Address: chinese xiaolan tow of guangdong city of zhongshan

电话: Tel: +86-0760-22550168 传真: Fax: +86-0760-22550168

手机: 18899810746 汤先生

18207606329 王小姐

QQ: 1596109838/1280966590

E-mail: 1280966590@qq.com 网址: www.gdguangneng.com





抗雷击浪涌2000V

质保两年 坏一赔十



30W~50W

3. ? 元



亚翔 中山市亚翔照明电器有限公司

专业驱动生产 地址: 中山市横栏镇乐丰六路 电话: 133 0282 6279 肖生 门市地址: 环球灯配城二楼f118



MTON 铭盾机械

服务专线

133 2699 9997



LED路灯老化线



LED平板灯坎灯老化线



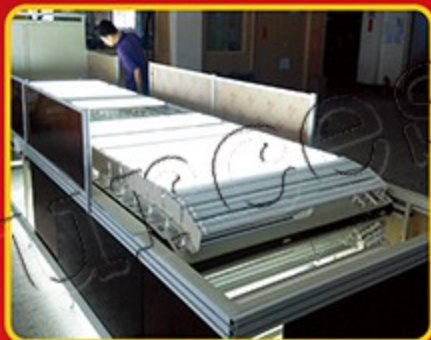
面板灯老化线



LED灯管生产老化线



LED灯具老化线



LED日光灯老化线



LED投光灯老化线



LED天花灯老化线



LED筒灯老化线

主营产品：LED灯具全系老化线、流水线、组装线、生产线、工作台、非标设备

电邮：mtonjx@163.com

网址：http://www.mton.net.cn

直线：133 2699 9997 QQ：188723637

地址：中国·广东省中山市小榄工业大道北A5号

电话：076022496111/32线 传真：076022496999



音乐电子画册



请加微信咨询



专业高端铝杯，铝旋压制品工程定制

中山市羽登光电科技有限公司

公司地址：中山市横栏镇新丰村西路九组6巷2号

电话：0760-87765433 罗生 13726047537 13560668790



**专业生产模组透镜，投光灯，路灯头反光杯，
Led驱动盒，及Led塑料配件**

