

Fengdi 锋镝传媒

照明配套采购指南

锋镝传媒 DM

发布单位: 发现资源(深圳)企业服务有限公司
地址: 深圳市罗湖区人民南路深房广场8座43层
www.fengdi.com.cn

发现资源 创造商机



祺鑫(国际)连接器

- ★ LED连接器国家标准起草单位
- ★ 国家高新技术企业

- ★ 中国照明灯饰行业十大配件品牌
- ★ 国家CCC安全认证企业



船舶插



船舶插



组装图



LED模组分线器



组装式连接器



专利产品 仿冒必究



专利产品 仿冒必究



专利产品 仿冒必究



专利产品 仿冒必究



专利产品 仿冒必究

无缝线条灯连接器
(即512全彩系列)

广东省中山市小榄镇(工业基地)绩东一联成工业园
服务热线:0760-86165786 官网:www.fangshuicha.com



企业公众号



企业抖音号



JBD 金芭迪®
Track System-宏利
专业金卤灯导轨系统



www.fsnhjbd.com



FX 飞雄灯饰配件

产品未全部列入，加我微信了解更多产品资讯

堵头系列

NEW
新品
推荐



T8、T6免支架堵头

挂板系列



铜针系列

NEW
新品
推荐



您的质量 我来保证

铝灯头系列



中接系列 线材系列



配件包系列



厂址：广东省中山市古镇海洲北海
翠苑新村东四排7号
电话：0760-22530338 (顾小姐)
QQ：215655896
手机：153-6295-7201 (刘生)
135-0785-6847 (黄生)
135-4999-9370 (邓生)



办公吊线系列

规格多样化，品种多多，可按客户要求生产

新品



新品



新品



新品



新品



新品



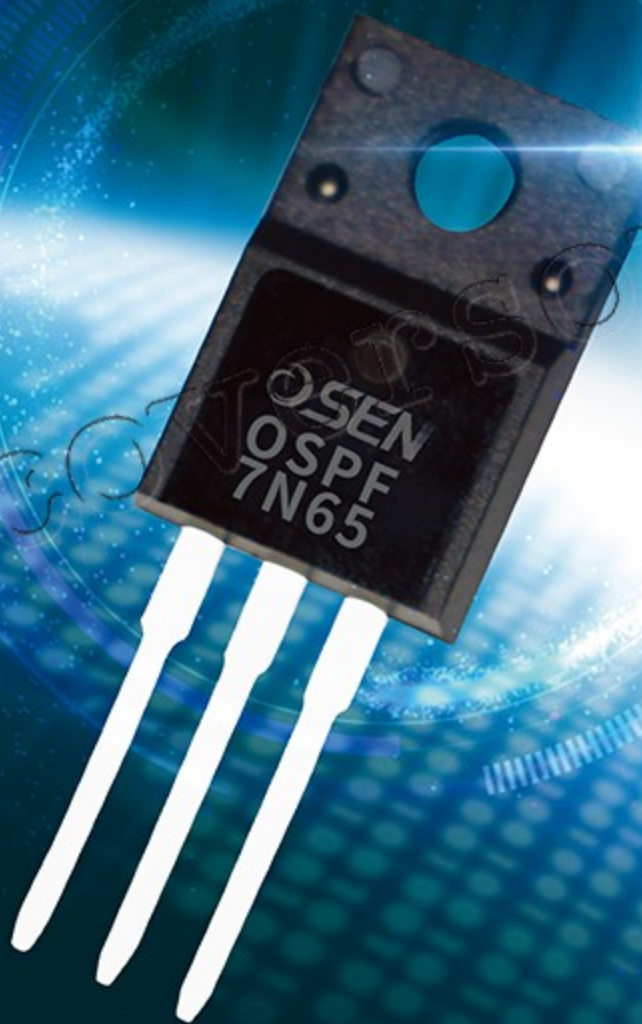
新品



SEN 欧芯®

环保 · 新型 · 高端

高品质三极管专业制造商



广州欧颂电子科技有限公司

国内总部: 广州市越秀区大南路2号合润国际大厦26楼

工厂地址: 汕头市龙湖区金源工业园欧芯工业大厦

全国服务热线: 020-83309090 网址: <http://www.osen.net.cn/>



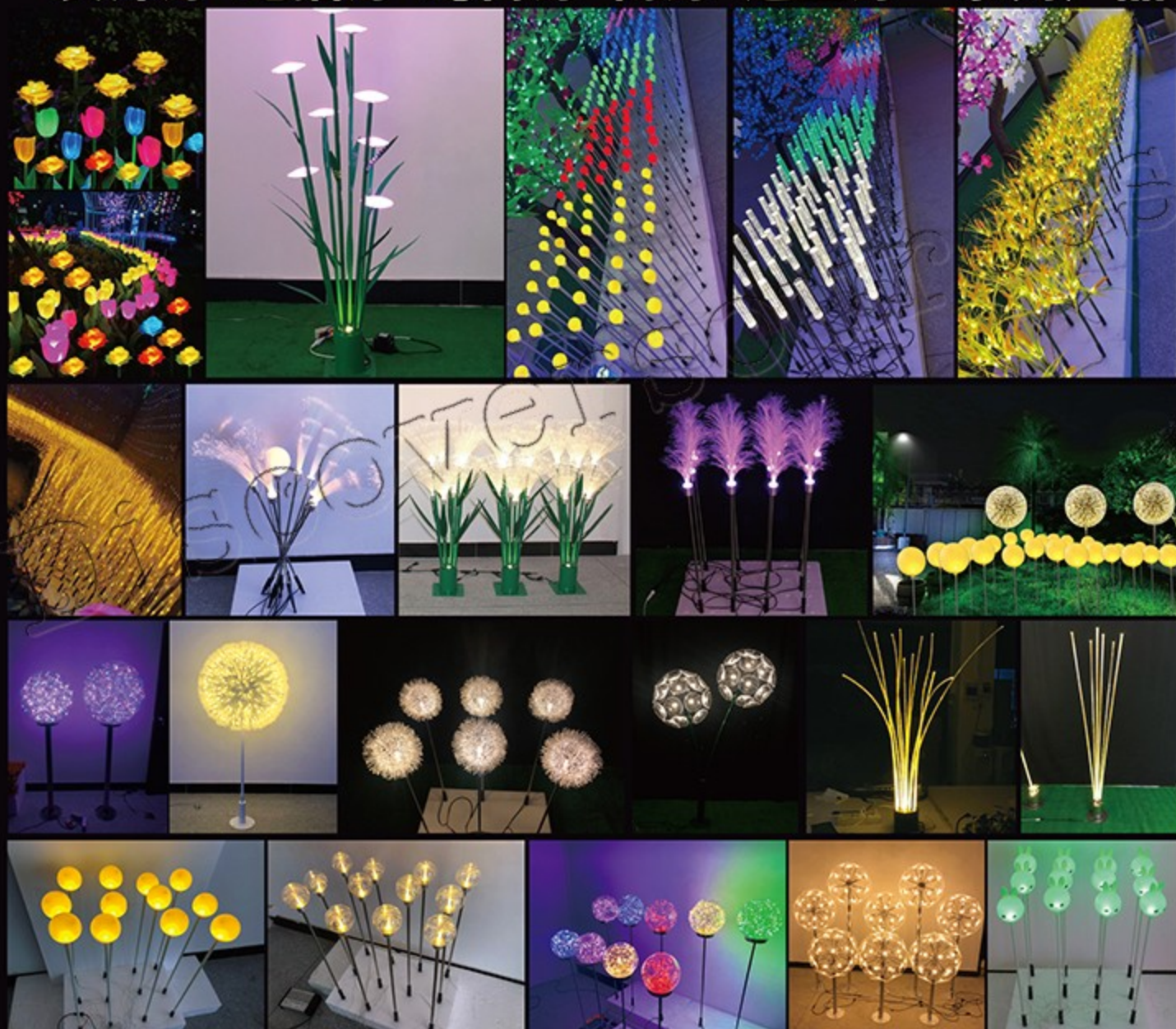


生佳照明®
SHENGJIA

400-8587-989

www.sjzmlcd.com

装饰灯 地插灯 跨街灯 树灯 造型灯一系列产品



中山市生佳照明有限公司

地址:中山市小榄镇联丰乐安西大街4号 郭先生: 13928122766

Q Q: 421270174 电话: 0760-22287436 传真: 0760-22287432

邮箱: sjzm168@163.com http://www.sjzmlcd.com



扫一扫加微信



扫一扫 更多详情

手机/微信: 136 3119 8126

传真: 0760-22328485

地址: 广东省中山市古镇曹一西安上街十巷M08号首层

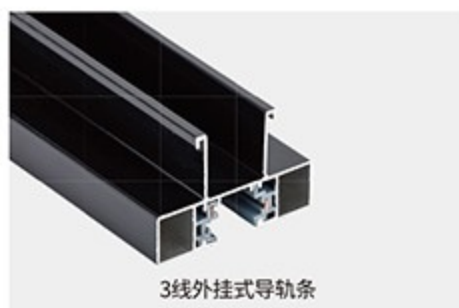
QQ: 158 3348 823

<http://ledshen.1688.com>

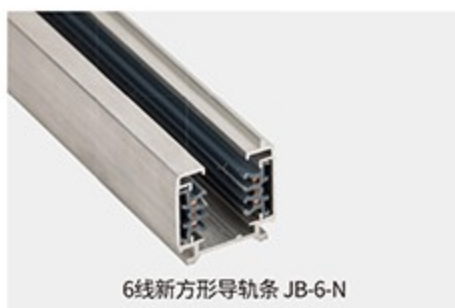
36221 8882



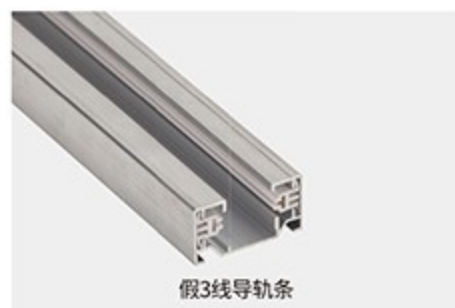
扫一扫, 加微信



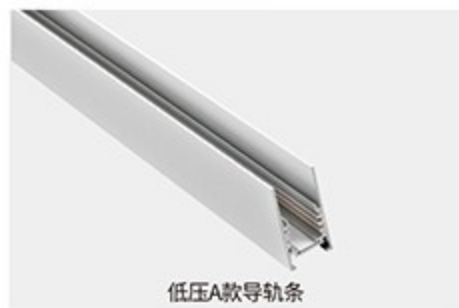
3线外挂式导轨条



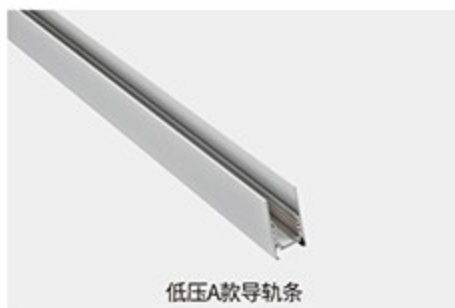
6线新方形导轨条 JB-6-N



假3线导轨条



低压A款导轨条



低压A款导轨条



三线桥架导轨



P-01-M 4线低压导轨条



低压C款导轨条



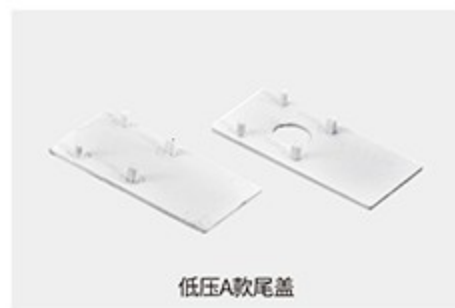
低压D款导轨条



低压线条灯 (灯珠款)



低压线条灯 (面板款)



低压A款尾盖

佛山市南海金巴迪灯饰五金配件厂

地址：佛山市南海区大沥镇沥西敦和大道7号

TEL: 0757-85575782 85577385 FAX: 0757-85571223

E-mail: cynthia@fsnhjbd.com 450099036@qq.com

网址: <http://www.fsnhjb.com> 邮编: 528231

QQ: 450099036, 2154925821, 2809779509, 1604527110

CCC CE CB RoHS TUV



www.fsnhjb.com

Al 艾来登

www.ailaideng.com 搜索

产品未能尽录，欢迎来电咨询！

专业生产透镜、灯具配件、LED驱动外壳



中山市艾来登五金塑料有限公司

厂址：广东省中山市小榄镇联丰工业区 电话：0760-22273055 手机：13824706111
传真：0760-22132858 网址：www.ailaideng.com QQ:1259702539



微信小程序

候丰® 中山市古镇候丰灯饰·配件厂

商业照明 配套供应

非标定制 满足所需



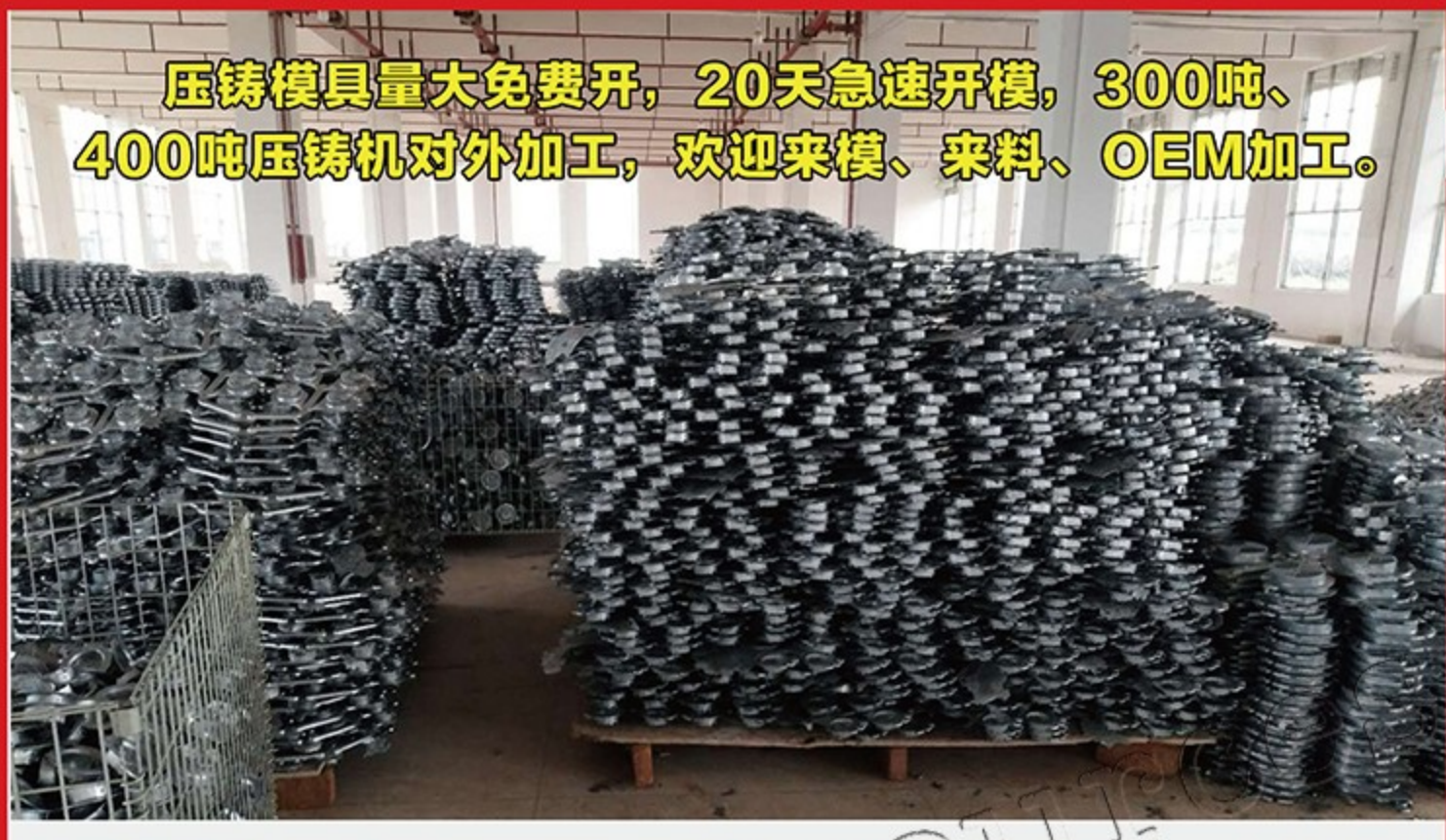
厂址：广东省中山市古镇海洲胜利二路10号
E-mail: mingweimj@163.com
电话：0760-23838103 89853223
网址：<http://hfds103.1688.com>

联系人：刘先生 137 2600 6321
QQ: 375388436 995426885
传真：0760-23659103



车间实拍图

压铸模具量大免费开，20天急速开模，300吨、400吨压铸机对外加工，欢迎来模、来料、OEM加工。



6.38元/斤



锁螺丝PC板

- 2.5寸 0.13元
- 3.5寸 0.25元
- 4寸 0.3元
- 6寸 0.5元



● 2.5寸 毛坯0.88元



35W仿飞系列
毛坯420g 6.5元
全套外壳650g 16元



江西省赣州市新成压铸五金厂

联系人:罗经理 19970811322 (微信同号)

电话: 0797-6368678

厂址:赣州市于都上欧工业园齐民路166号



快接防水四通



2-3芯 M15一拖多



2-5芯 M15防水插

PA66尼龙料
铜镀金端子
认证橡胶线
IP68防水认证

导电槽 及插头



专业展柜商超货架轨道条



磁吸灯轨道条

防水插 连接器



太阳能2/4防水插(20A)



植物生长灯头线插



2-5芯铜头防水插



2-6快接防水插



2-3快接防水连接器



UL/TUV
防雷保护器



UL/TUV
路灯断电保护开关



防水接线盒



防水呼吸器



防水接线帽

防 水 一拖多



认证橡胶线 线长30CM
主线2*1.0 分线2*0.75



PA66全新尼龙 IP68
2X0.75认证橡胶线



2/3PIN防水连接器 IP67
PA66全新尼龙+磷铜接线柱



QQ



微信

卡美 KAME

本公司专业生产户外防水插头，
欢迎来电咨询！



中山市卡美照明电器有限公司

地址：广东省中山市古镇同益工业园东兴东路同益科创园七栋三楼

手机：13924504950 邹先生 QQ：380357397

电话：0760-88755726 传真：0760-89855320

E-mail: guangxingled@163.com



扫一扫 加我微信



中山小榄力强灯饰配件厂

厂家直销 产品热销中

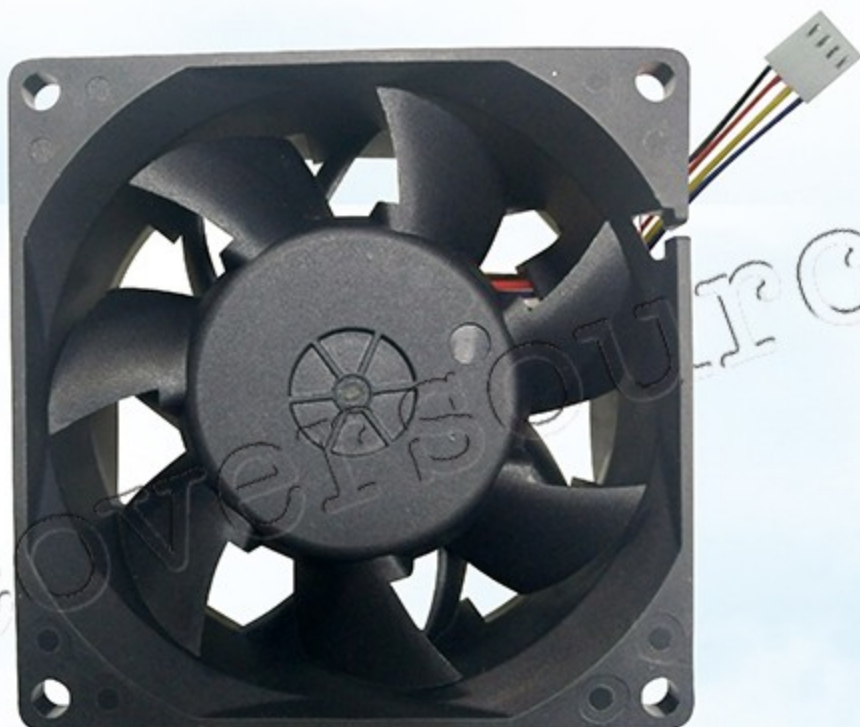


联系人: 刘生 15390961333 QQ: 765886022 电话/传真: 0760-22833616
 E-mail: 765886022@qq.com 网址: <https://lqdspj.1688.com/>
 地址: 广东中山市小榄镇九州基广成路572号工业园





您要的风机，
我这儿都有.....



8038



2507

4028

6015

8025

12025

4010

4020

5020

9225

东莞市华久电子有限公司

销售☎13710568900 技术☎13600198950

QQ:360201056 240495917

<http://www.huaxianda.com>

地址:东莞市横沥镇中山西路1号106(供销社旁)



更多产品请扫码👉



中山创龙五金有限公司

ZhongShan ChuangLong Hardware Co., Ltd

精密 连接器端子系列产品专业制造商
Precision Connectors terminals series products manufacturer



2芯塑胶头



3芯塑胶头



5芯塑胶头



铜针



0.8弹性母端子



1.0弹性母端子



1.0母端



1.0公端



1.0防水公母端子



1.2母端子



1.2公端子



1.2公母端子



1.5母端



1.5公端



1.5防水公母端子



2.0母端



2.0公端



2.0防水公母端子



2.35防水公母端子



2.35母端



2.35公端



2.5母端子



2.5公端子



2.5公母端子



3.2防水公母端子



1.2带钩母端子



1.5带钩弹性母端子(02)



1.5弹性带钩母端子



1.5弹性公母端子



1.5公端子带卡位



2.0带钩弹性母端子



2.0带钩公端子



2.35弹性母端子



H11端子



4.0防水公母端子



T8端子、中接铜管



T5母端



防水铜螺帽



本公司专业生产LED防水插端子各类铜管端子实心铜针母端子各类车件，防水铜螺帽，T8、T5端子，线耳端子，国标插片等五金制品。

地址：广东省中山市东升镇民胜路7号之二
No.7-2, Minsheng Road, Dongsheng Town, Zhongshan City,
Guangdong Province
电话：0760-22833896 13925330979(秦先生) 15338255865(徐小姐)
传真0760-22498118
阿里巴巴网址：<http://zscldq.1688.com>



电子音乐画册



龙星光

龙星光·塑品，你的免检产品！

专业注塑/匠心智造/品质可靠/用心服务

HB合金系列/HB阻燃系列



型号	参数	材质
HB60	60*29*18	合金
HB68	68*32*20	合金、阻燃PC
HB78	78*33*21	合金、阻燃PC
HB80	80*33*22	阻燃PC
HB85	85*36*24	合金、阻燃PC
HB96	96*36*25	合金、阻燃PC
HB115	115*41*28	阻燃PC
HB115	115*36*24	合金
HB135	135*36*25	合金、阻燃PC
HB140	140*44*30	阻燃PC

压线紧/免螺丝/尺寸齐/可锁不同线径/防脱勾结构

RK阻燃系列

新款
推出



RK86 86*39*23

RK96 96*41*25

RK97 97*43*30

RK120 120*45*30

RK152 152*45*30

仿欧司朗款/高端大气/多端子位/尺寸齐/可灌胶散热/适合调光电源



L系列



JB系列



LD系列



FB阻燃仿飞利浦系列



2/2.5/3/4/5寸面环/中环
斜面、阶梯、弧面中环

专业生产灯具配件,LED驱动外壳,更多产品欢迎来电咨询

佛山市顺德区龙江镇龙星光塑料五金厂

地址:广东省佛山市顺德区龙江镇世埠长路工业大道6号

电话:0757-23368045/29813259 传真:0757-23389856 QQ:1808326287

中山、江门区域 陆生:138 2551 0371

佛山、深圳、外省区域 李生:138 2551 0594



李生二维码



陆生二维码



微信扫一扫 使用小程序

中山市广仁塑料制品有限公司

佛山市均安镇亚山挤出模具厂

挤塑专家

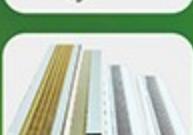
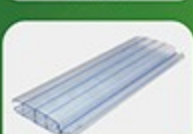
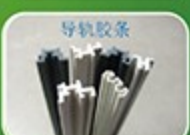
绿色

环保

耐用

专业生产：价格优惠，出货及时，欢迎新老客户来电咨询、订购！

各种塑料胶管、胶条、ABS、PMMA、PC、POM、PVC、PE、PP、TPU、EVA、PEL、HIPS、GPPS等等.....挤出胶管及各种软硬异型塑胶边、工艺吸管、内外钮纹管、圣诞饰品管、条、灯管、灯罩、塑胶条、实心条管、荧光管、直径2.0-150mm等等。



联系人:甘生 18925379557 13420379557

地址:中山市古镇海洲显龙吉围工业区39号

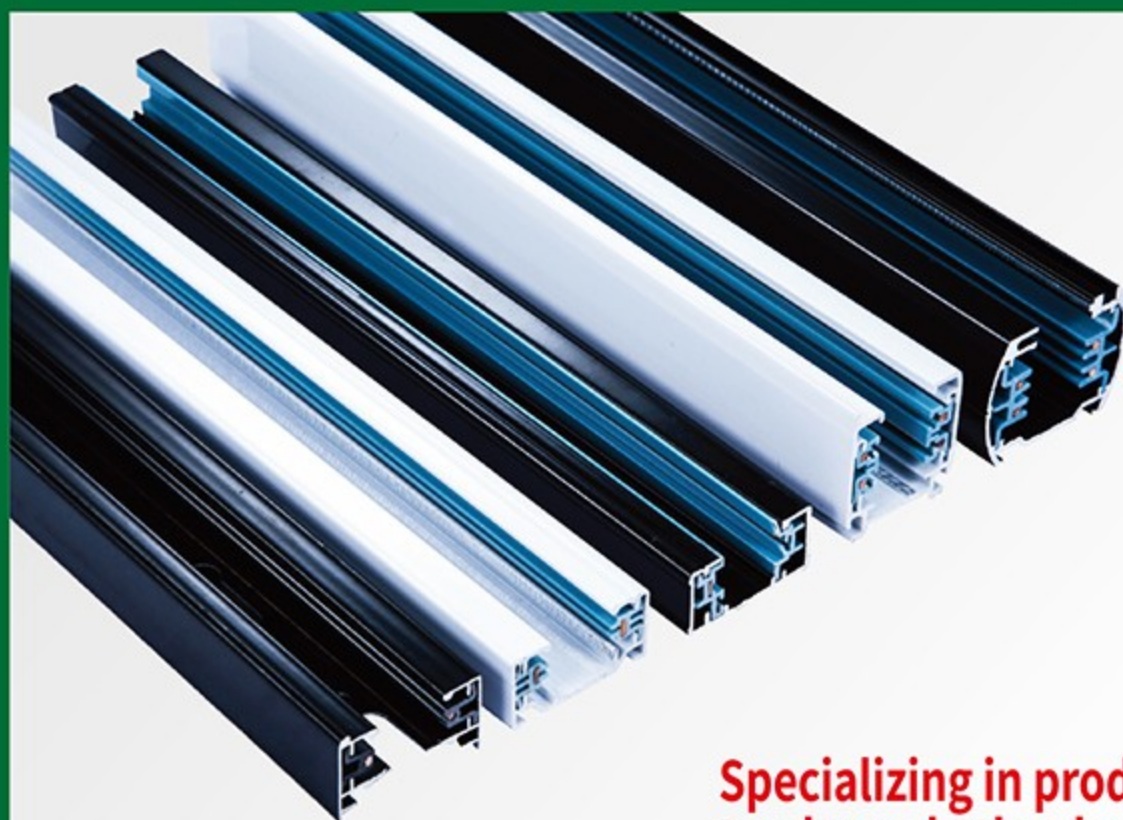
E-mail: ggh1388@163.com

电话: 0760-22463989

传真: 0760-22463989

http://www.zs-gr.com





Specializing in producing aluminium
tracks and other lamp accessories
专业生产铝导轨及配件



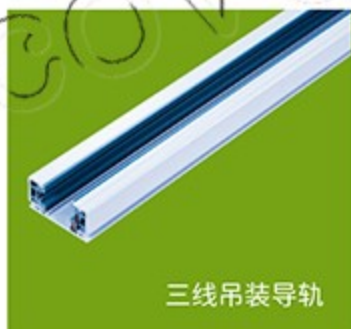
ISO9001:2000



RoHS



CNT- 3001



三线吊装导轨



三线钢丝吊件



CNT- 3003



CNT- 3004



CNT-3005



CNT-3006



CNT- 3007

CNTRAC[®] FOSHAN NANHAI RENYING LAMP ACCESSORIES CO.LTD.
佛山市南海任盈灯具配件有限公司



Address: Xiebian Industrial Zone, Dali Town, Nanhai District, Foshan, China
 厂址: 佛山市南海区大沥镇谢边工业区 Fax(传真): 0757-85585636
 Tel(电话): 0757-85558136 81181982 Web(网址): www.cntrac.com
 E-mail(邮箱): yoyo.huang@cntrac.net 1796010794@qq.com

二极管/桥堆 专业制造商

Diode / Bridge pile

Manufacturer Professional



产品广泛应用于：



公司目前拥有普通整流、快速恢复、高效率、超快速、肖特基、双向触发管、整流桥、高压以及瞬间突波电压吸收、开关、稳压等各种系列、多种封装形式的二极管产品，全系列整流桥以通过UL认证，所有产品均符合欧盟标准（ROHS）
可为客户提供量身定制与研发设计的专业服务。

Guangdong Juxing
Electronics Technology
Co., Ltd
www.trr-jx.com

地址：广州市 增城区 永宁街 誉山国际 融景一路4号
电话：020-8260 3595 传真：020-8260 0127
邮箱：lee@trr-jx.com QQ：2850567637
手机：李先生 189 9829 1363(公司总部)
邱先生 189 2959 8060(中山区域)



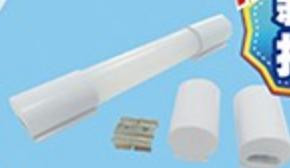
关注我们 了解更多产品

FX 飞雄灯饰配件

产品未全部列入，加我微信了解更多产品资讯

堵头系列

NEW
新品
推荐



T8、T6免支架堵头

挂板系列



防潮灯挂板

净化灯挂板_03 15mm



T8三孔挂板

T5通用挂板

铜针系列

NEW
新品
推荐



2.3x4x7黄铜针

2.3x4x11 高棉针

2.3x4x7 铜针

2.3x4x9 实心针

2.3x4x7 实心针

2.3x6x12 高棉针

2.3x4x7 高棉针

GU10 针

2.3x4x9 高棉针

2.3x4x7 白高棉针

GU5.3 针

2.3x4x9 白高棉针

铝灯头系列



T8-038铝灯头

水楼灯头

中接系列 线材系列



二德中接

22mm

三德中接

20mm

三德中接

25mm

15cm

三德护套线

15cm

二德护套线

电源线

T5线耳

T8线耳

配件包系列



厂址：广东省中山市古镇海洲北海
翠苑新村东四排7号

电话：0760-22530338 (顾小姐)

QQ：215655896

手机：153-6295-7201 (刘生)

135-0785-6847 (黄生)

135-4999-9370 (邓生)



办公吊线系列

规格多样化，品种多多，可按客户要求生产

新品



新品



新品



新品



新品



新品



新品



专业制造

- ◎ 商照导轨系统
- ◎ 货架展柜导电系统
- ◎ 轨道灯外壳套件
- ◎ 磁吸灯外壳套件
- ◎ 衣橱柜灯及线条灯套件

金皓泰竞争力

1. 厂房面积：2.5万平方米实力厂家
2. 产品认证：获德国莱茵TUV、CE、ROHS、CQC
3. 研发实力：具有五金、塑料模具制造力，10多台注塑机，10多台冲压机，CNC数控车床及冷锻机
4. 定制服务：可提供OEM/ODM等个性化服务



注塑



五金



挤塑



冷锻加工



CNC数控加工



成品仓



办公室



车间

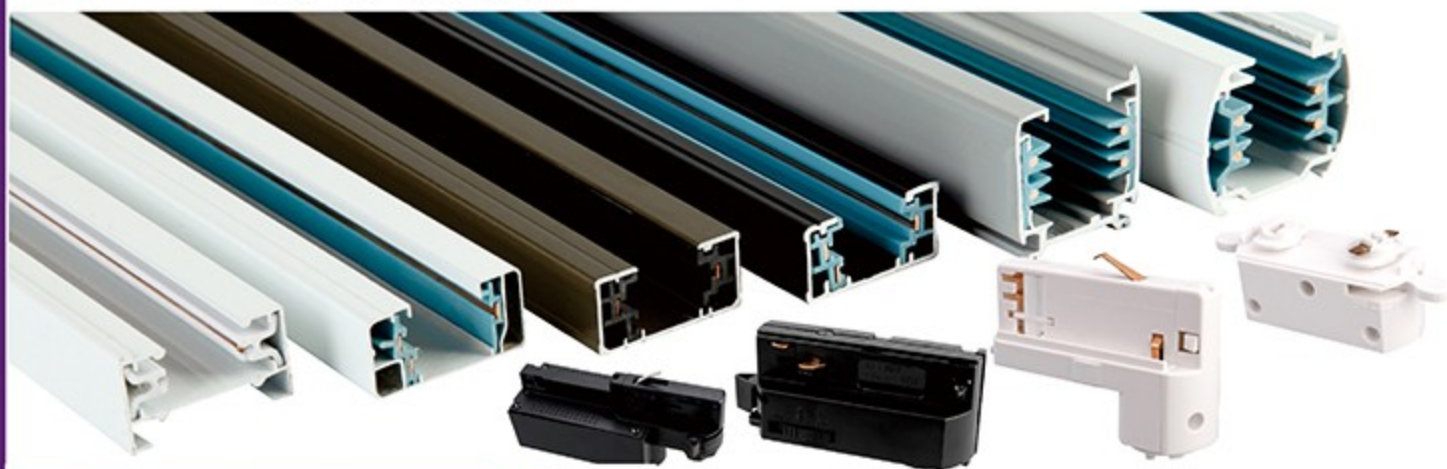


模具制作



物流

2/3/4线导轨系统



轨道灯 外壳套件

- ① 纯铝冷锻工艺，高效散热，延长灯具使用寿命
- ② 灯具可做氧化处理，可订制多种颜色，质感更佳
- ③ 注塑、冲压、锻造、精车全链条生产，服务更灵活快速

颜色可选：珍珠白 ● 哑光黑 ● 宝马金 ● 钛银 ● 玄铁灰

磁吸灯外壳套件



磁吸泛光灯套件



磁吸格栅灯套件



磁吸折叠灯套件



有边框嵌入式

暗装

木板吊顶深度大于5cm 开槽尺寸5-6cm



无边框嵌入式

明装-吊装

木板吊顶深度大于5cm 开槽尺寸5-6cm



无边框嵌入式

明装-吊装

木板吊顶深度大于5cm 开槽尺寸5-6cm



一字直接连接器

嵌入式/明装/吊装通用
用途：连接两条平面直线轨道条
(若缺少连接器则无法通电)



90° 连接器

嵌入式/明装/吊装通用
用途：连接两条平面直线轨道条
(若缺少连接器则无法通电)



导轨电源连接器

嵌入式/明装/吊装通用
用途：连接两条平面直线轨道条
(若缺少连接器则无法通电)

衣橱柜灯及线条灯套件



企业视频



企业微信



电话：0757-81198665 传真：0757-81198664 联系人：郭生 18098168682
邮箱：2850153320@qq.com 地址：广东省佛山市南海区西樵镇区樵柏路大同工业区

中山市陈信电器有限公司

Zhongshan chenxin electric appliance co. LTD



专业2-9芯防水连接器

— 科技创新 诚信为本 不断超越 —



手机：15089968863 电话：0760-22100060
地址：中山市小榄镇联丰工业区福乐中路南1号
传真：0760-22100060 邮箱：122372281@qq.com
网址：<https://art2018.1688.com>



扫一扫 进入阿里



扫一扫 添加微信

中山市十江凯照明



三防吸顶灯 12W 24W 40W

水滴款系列



50w 80w 100w 150w

小时代系列



5w-20w

钻石充电球泡



功率: 30W 40W 50W
尺寸: 95 / 105 / 120

A泡系列



3w-22w

王子系列



5w-60w

大莱系列



5w-80w

太阳能投光灯



功率: 30W、50W、100W、150W



功率: 60W 80W 100W



白色 黑色 粉色

吊天花嵌入式风扇灯



专利产品, 仿冒必究

网址: <https://shijiangkai.1688.com> 联系人: 曹生 13822334398 13715583728 QQ: 2087815130

工厂地址: 江门市荷塘霞村工业区 门市地址: 中山市古镇镇曹二长安路34号-16卡



扫一扫, 加我微信



凯 正

中山凯正电子设备有限公司

Zhongshan Kaizheng Electronics Equipment CO.,LTD

产品远销海内外

品质
Quality

创造
Create

价值
Value

专业设计制造:

LED、照明、光源、镇流器、灯饰、开关插座等自动生产线及老化检测设备。

凯正公司产品已遍及中国以及出口到：韩国、美国、伊朗、越南、古巴、印尼、印度、埃及、马来西亚、匈牙利、南非、叙利亚等10多个国家和中国香港、中国台湾地区。

Automatic production line and testing equipment are available for the production and check of LED, lightings, light sources, ballasts, festoon lightings and switch sockets. Kaizheng products are pervading throughout China and exported to more than ten countries and regions such as South Korea, the United States, Iran, Vietnam, Cuba, Indonesia, Egypt, Malaysia, Hungary, South Africa, Syria as well as Hong Kong and Taiwan of China.



自动端子压线机
Automatic terminal press



自动铆铜脚机
Automatic rivet copper foot machine



LED灯自动点胶机
LED lamp automatic point glue machine



自动感应灯头锁紧机 (A型)
Automatic reacting burner lock machine (A type)



自动灯头打点机
Automatic lamp holder dotting machine



LED路灯、投射灯总装线
LED road lamp, head lamp assembly line



LED综合老化线
LED General aging line



LED老化线
LED Aging line



风扇灯测试线
Fan lamp test line



电机测试线
Motor test line



隐形扇生产线
Production of stealth fan



风扇灯总装线
Fan lamp assembly line



风扇灯装配线
Fan lamp assembly line



筒射灯老化线
Tube lamp light material aging line



LED球泡老化线
LED Bulb aging line

地址：中国·广东省中山市小榄镇竹源工业区兴业路

Address: Xingye Rd., Zhuqiao Industrial Zone, Zhuyuan, Xiaolan Town, Zhongshan City, Guangdong Province China

TEL: 0760-22285126 22285136 22127817

FAX: 0760-22127927

(P.C): 528415

http://www.kaizheng.com www.kaizheng.cn www.kaizheng.net.cn www.kaizhengdz.cn.alibaba.com

E-mail: kai-zheng@sohu.com kaizheng888@163.com 商务QQ: 125172830 阿里旺旺: kaizhengdz

联系人: 谢先生 13928185089

欲知更多产品信息请登陆

www.kaizheng.com

For more product information, please log in



扫描即可登录
Log in shortly after scanning

中山市铂盈数控灯饰配件厂



工厂地址:中山市古镇曹一海元沙
工业园兴泰北三路7号1楼之三
联系电话:朱先生 18924911731



联系人:邓小姐 18924974662
E-mail: 1940931815@qq.com
Q Q: 1940931815



铝型家™
LV XING JIA

咨询热线:
(微信同号)

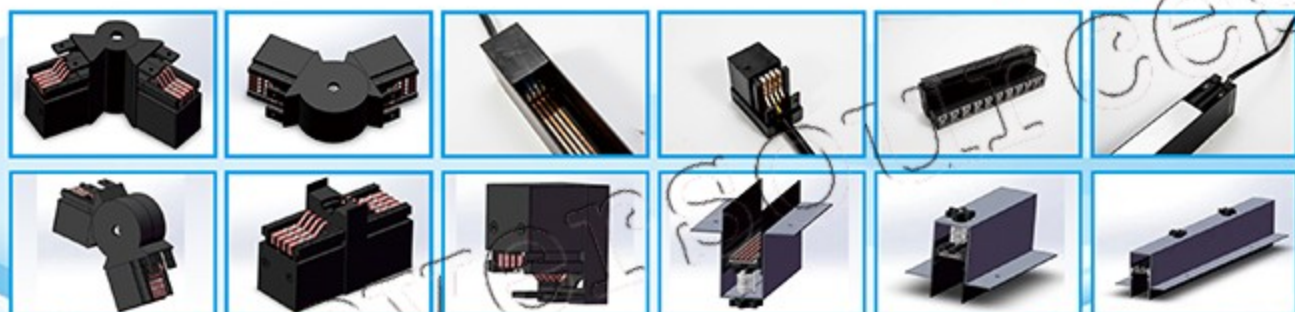
18675395999

磁吸导轨系列

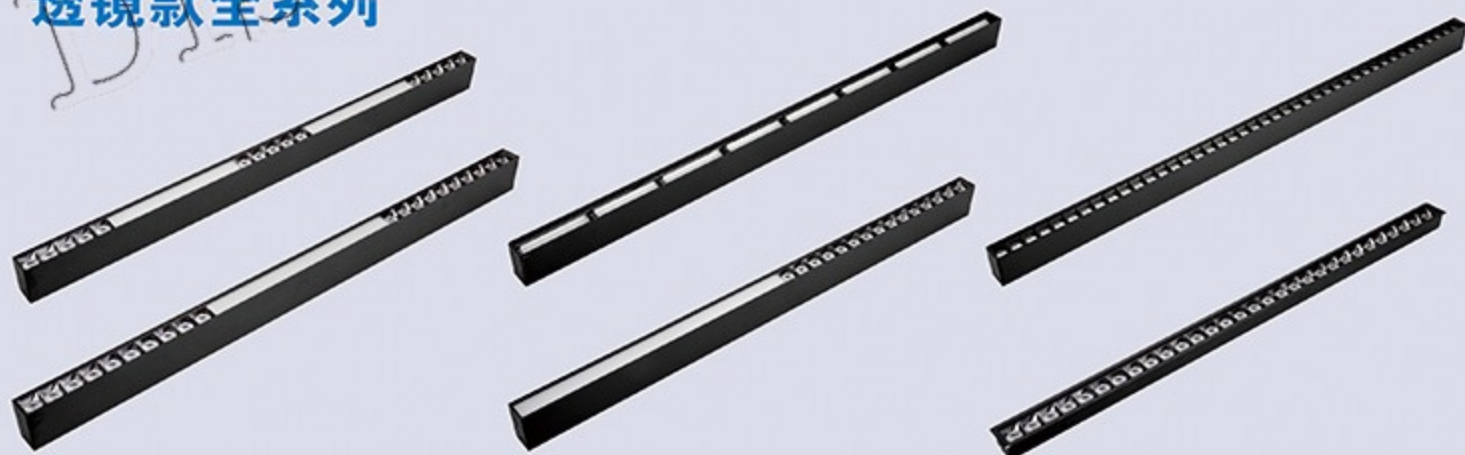


新款

**6
项
专
利**



透镜款全系列



专业导轨灯配件厂商

Professional manufacturer of guide lamp fittings

中山市普高光电科技有限公司

ZHONGSHAN PUGAO OPTOELECTRONIC TECHNOLOGY CO., LTD.

工厂地址:中山市曹三同益工业区恒兴路1号(开元照明首层)

门市1地址:中山市古镇曹三同益工业园一楼25-35卡(会展中心对面)

门市2地址:中山市古镇环球灯配城A118号

手机: 186 7603 6881 (钟先生) 186 7539 5999 (冯先生)

电话: 0760-23773366 传真: 0760-237 73366 商务QQ: 570518581



钟先生
扫一扫添加微信



冯先生
扫一扫添加微信



360°小视频
扫一扫欣赏产品



KW20B

磁吸灯源头厂家

网址: www.qyxrhg.com 贸易通: qyxrhg

◎安装方便 ◎自由组合 ◎个性搭配



20D



35D



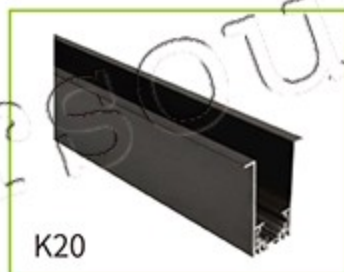
20MN



MNK20



K35



K20



KW35B



KW35



KW20



20M-Z-6T



20M-18T



企益
QYXRHG

地址: 中山市横栏镇贴边村新宅六路16号
电话: 0760- 87553878
传真: 0760- 87553877 QQ: 5699169

联系人: 许先生 135 3180 9169
E-mail: rlled@163.com
联系人: 何小姐 189 3332 8256



照明配套采购指南

2021年01月



Fengdi 锋镝传媒

发布单位

发现资源(深圳)企业服务有限公司
地址: 深圳市罗湖区人民南路深房广场
B座43层
电话: 0755-83661942 83355659
25475488(总机)
传真: 0755-25475499
E-mail: service@fengdi.com.cn
www.fengdi.com.cn

客户服务

客户服务: 0755-82800537
客户投诉: 0755-88392487
咨询热线: 0755-88391400

版权声明

本书刊登的文字和图片, 除有署名者外,
其余著作权均属发现资源(深圳)企业服
务有限公司所有

法律顾问: 刘敬律师
广东颂勤律师事务所
电话: 180-2418-1822
微信: 13726611212



锋镝传媒网



照明公众微信



照明行业微信



产品目录



搜索 锋镝业界资讯

企业名称	广告页码	企业名称	广告页码
中山市祺鑫电线连接器有限公司	封面	东莞市华久电子有限公司	8
佛山市南海金巴灯饰五金配件厂	封二、彩首	中山创龙五金有限公司	9
中山市古镇飞雄灯饰配件厂	内跨左、15	佛山市顺德区龙星光塑料五金厂	10
广州欧颂电子科技有限公司	内跨右	中山市广仁塑料制品有限公司	11
中山市生佳照明有限公司	外跨左	佛山市南海任盈灯具配件有限公司	12、13
中山市古镇同怀灯饰加工厂	外跨右	广东炬兴电子有限公司	14
光源配套及设备		佛山市金皓泰灯具配件有限公司	16、17
中山凯正电子设备有限公司	20	中山市陈信电器有限公司	18
江门市志达塑料制品有限公司	25	中山市十江凯照明	19
珠海绿美能电子科技有限公司	26、27	中山市铂盈数显灯饰配件厂	21
中山市极成光学有限公司	28	中山市普高光电科技有限公司	22
广州市添鑫光电有限公司	29	中山市企益照明电器厂	23
盱眙三维电子有限公司	30	中山市顶好五金塑料制品有限公司	39
雷池(雷光)LED照明灯具	31	中山市东驰照明电器制造有限公司	40
深圳市新瑞明科技有限公司	32	佛山市顺德区捷霸照明电器有限公司	41
中山市铭邦工业设备有限公司	33、57	中山市跃起电线厂	42
中山市邦乐自动化设备有限公司	34	中山市新亿科灯具配件厂	43
中山市广能激光设备有限公司	35	深圳市金意达科技有限公司	44
中山市锐成输送设备有限公司	36	中山市宝淇金属制品有限公司	45
新贸机械五金厂	37	中山市瑞联电线有限公司	46
中山市云杰插头模具厂	38	中山市阳一压铸厂	47
佛山笛卡光学有限公司	38	佛山市南海恒创新材料有限公司	48
零配件		中山市信雅达灯饰配件厂	49
中山市艾来登五金塑料有限公司	2、55	中山市恒塑灯饰配件厂	50
中山市古镇候丰灯饰配件厂	3	中山市威浩灯饰有限公司	51
江西省赣州市新成压铸五金厂	4	中山市佳铭斯照明电器厂	52
中山市共华照明电器有限公司	5	琦祥五金制品	53
中山市卡美照明电器有限公司	6	佛山市顺德区勒流镇高业电器配件厂	54
中山市小榄镇力强灯饰配件厂	7	衢州三成照明电器有限公司	54
		中山博动台球灯饰厂	56



ZHIDA OPTICS 江门市志达塑料制品有限公司
志达·光学

商超格栅光学组件



业务联系:13760819271 公司电话:0750-3838596
公司地址:江门市江海高新区科苑路11号第二栋三楼
门市地址:中山市古镇环球灯配城C区512卡
门市地址:中山市环球灯配城二楼G911
公司网址:www.jm-zhida.com



业务联系



业务联系



业务联系

中国结专用电源



12V 36W



12V 45W



12V 60W

灯笼专用电源



卫浴专用电源



珠宝灯专用电源



珠海绿美能电子科技有限公司

18小时热线:黄鹏18676452008 QQ: 2885266118

邮箱: 2885266118@qq.com 网址: www.lvmeineng.com

门市地址(中山办事处): 中山古镇国际路灯城F1栋1-28

工厂地址: 广东省珠海市南屏科技工业园屏西5路3号



扫码+微信:技术交流



阿里巴巴网址



绿美能

专业LED防水电源制造商

PROFESSIONAL LED

企业宗旨

解决您的困惑是我们的追求
为您提供技术支持
量身定制

珠海绿美能电子科技有限公司

18小时热线: 黄鹏 18676452008 QQ: 2885266118
邮箱: 2885266118@qq.com 网址: www.lvmeineng.com
门市地址 (中山办事处): 中山古镇国际路灯城F1栋1-28
工厂地址: 广东省珠海市南屏科技工业园屏西5路3号



扫码+微信: 技术交流



阿里巴巴网址

做
路
灯
就
用
极
成
透
镜



版面有限.3000多种模具总有一款是你需要的!



中山市极成光学有限公司
Zhongshan Jicheng Optics Co.LTD

手机/微信: 15820443438 (王先生)

地址: 广东省中山市横栏镇富横西路南一路1号



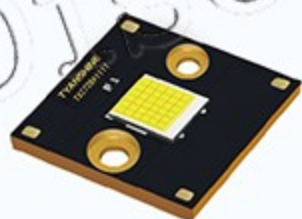
TYANSHINE

广州市添鑫光电有限公司



3535RGBW4 功率: 4W

添鑫特色封装LED光源



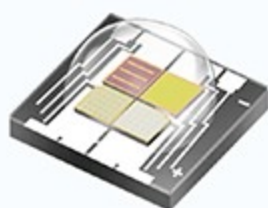
2728W150
功率: 150W



2728W80
功率: 80W



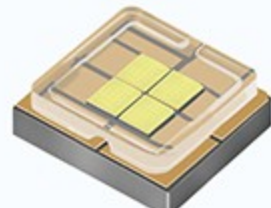
1919RGBW40
功率: 40W



5050RGBW10
功率: 10W



3535W15
功率: 15W



5050W40
功率: 40W

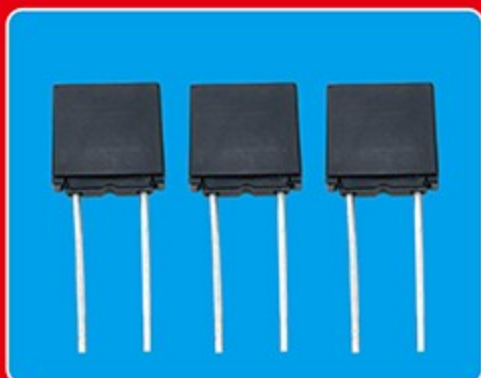
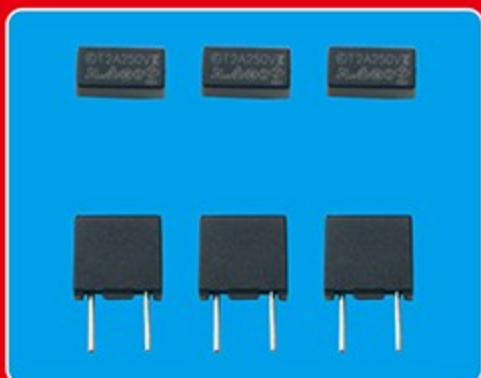
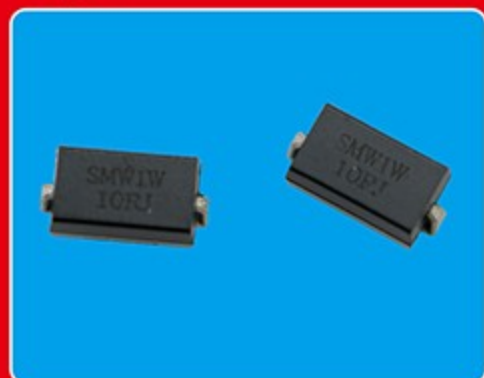
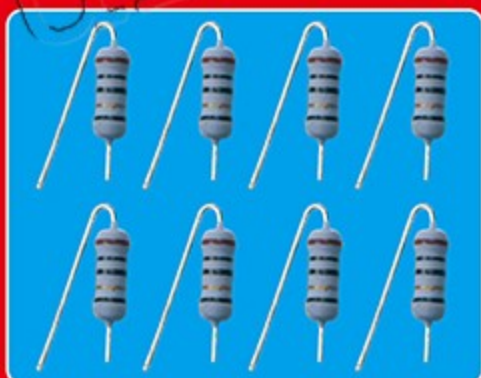
地址: 广州市花都区花东镇秀塘村金谷南路十五号之一
ADD: # 15-1, JinGu Road South, Xiutang, Huadong
Town, Huadu District, Guangzhou

电话 (Tel): 020-36092077/86613024/86613526
传真 (Fax): 020-36092083
E-mail: tx@txled.cn



盱眙三维电子有限公司

企业名称	盱眙三维电子有限公司		地址	江苏盱眙县维桥工业区淮化大道 9 号	
主要产品	玻璃保险丝管 超小型熔断体	1450万只 / 月	线绕熔断电阻	3000万/月	
	方形超小型熔断体	300万只/月	2410贴片	150万只/月	
	线绕熔断贴片电阻 03090207	200万只/月	模压贴片熔断电阻	200万只/月	
用途	应用于节能灯.LED 灯.电源供应器.适配器.家用电器.通讯设备等各种电子电器设备中				
认证	超小型熔断体 线绕熔断电阻 UL VDE CQC TVU PSE				



市场营销部	刘屹	13605234259	QQ	475810155
	刘守春	13801400824	QQ	2395379086
	叶俊杰	15396930345	QQ	1031151733
邮箱	XYSWDZ@163.COM			
电话:0517-88553318 88553388		传真:0517-88555162 88557108		



雷驰(雷光)LED照明灯具 LEICHI LED LIGHTING

经营范围：大功率LED玉米灯、道路灯、投光灯等照明配件与成品



LG-MG001
10W: $\phi 60 \times 138$ E27
20W: $\phi 77 \times 172$ E27



LG-L016A-28W
尺寸: $\phi 90 \times 1253 \text{mm}$ E40/E27
功率: E40 28W 20W



LG-L016C
尺寸: $\phi 124 \text{mm}$ E40
功率: 24W 28W 30W 32W 36W 40W



LG-L016D
尺寸: $\phi 148 \text{mm}$ E40
功率: 42W 48W 54W 60W



LG-LO20
尺寸: $\phi 103 \text{mm}$ E40/E27
功率: 18W 24W 30W 36W



LG-LO20-加长
尺寸: $\phi 103 \text{mm}$ E40
功率: 42W 48W 54W 60W 72W



LG-L026-027-028
尺寸: $\phi 58 \times 72 \times 85 \text{mm}$ E27/E40
功率: 10/15/16/20/25/30/36/40/50W



LG-LO17-横插灯
尺寸: $\phi 40 \text{mm}$ E27 G24
功率: 3W 5W 8W 贴片



LG-L021
尺寸: $\phi 40.5 \text{mm}$ E27/E40
功率: 10W 12W 15W 18W 20W 23W



LG-L022
尺寸: $\phi 48 \text{mm}$ E27 G24
功率: 3W 5W 7W 9W



LG-L023
尺寸: $\phi 59 \text{mm}$ E27
功率: 9W 11W 13W 15W



LG-L024
尺寸: $\phi 96 \text{mm}$ E40 E27
功率: 25W 30W 35W 40W



LG-L066
尺寸: $W310 \times H82$
功率: 每个模组为24W 30W



LG-L068
尺寸: $W310 \times H82$
功率: 每个模组为28W 30W



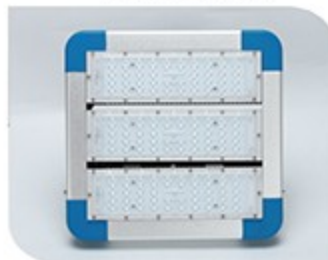
LG-L069
尺寸: $W310 \times H82$
功率: 每个模组为30W



LG-L088A
尺寸: $L553 \times W220 \times H92$ $L554 \times W254 \times H120$ $L672 \times W304 \times H150$
功率: 30-60W 80-120W 150-180W



LG-T035
尺寸: $W310 \times H70$
功率: 每个模组为30W
发光角度: 可任意更换



LG-T065-50-300W
尺寸: $W316 \times H210$
每个模组50W



LG-T061-400-1600W
尺寸: $W470 \times H190$
每个模组200W



LG-L088B
尺寸: $L553 \times W220 \times H92$ $L554 \times W254 \times H120$ $L672 \times W304 \times H150$
功率: 30-60W 80-120W 150-180W

门市: 中山市古镇瑞丰配件城9栋5号之2 厂址: 中山市古镇曹一环村西路14号 电话: 0760-22346765
网址: <https://tflighting.1688.com/> E-mail: leiguangLED@163.com 传真: 0760-22346635
手机: 13549808926 杨经理 15361303372 温小姐 商务QQ: 476808991





第三代恒压防水电源

超高性价比 5年质保 现货销售

欢迎新老客户索取样品测试



48W-24V/2A
48W-36V/1.33A



75W-24V/3.12A
75W-36V/2.08A



100W-24V/4.17A
100W-36V/2.77A



40W-24V/1.67A
40W-24V/1.33A



60W-24V/2.5A
60W-36V/1.67A



80W-24V/3.33A
80W-36V/2.22A

产品特点 FEATURES

- 输入电压范围为176-265VAC, 效率高达90%
- 输出电压可选12V 24V 36V 48V (特殊电压可定制)
- 电源可选尺寸: 超薄长条形/方形/圆形 (特殊应用尺寸可定制)
- 超高的效率, 紧凑的外壳设计, 良好的散热, 极大地提高产品的可靠性并延长了产品的寿命
- 过流保护, 过压保护, 短路保护, 过温保护

深圳市新瑞朗科技有限公司

电话: 0755-33129420 33554020 0755-33932832

联系人: 杨平 手机号码: 13927483052

邮箱: abel517@livemail.tw QQ: 670541809

网址: <https://xrllcd.1688.com>

地址: 深圳市石岩镇石岩街道玉山工业园D栋2楼





中山市铭邦工业设备有限公司

The Zhongshan Mingbang Industrial Equipment Co., Ltd.



筒灯老化线



平板灯老化线



路灯组装线



洗墙灯组装线



球泡灯老化线【带检测】



组装流水线



吸顶灯老化线



LED球泡老化线



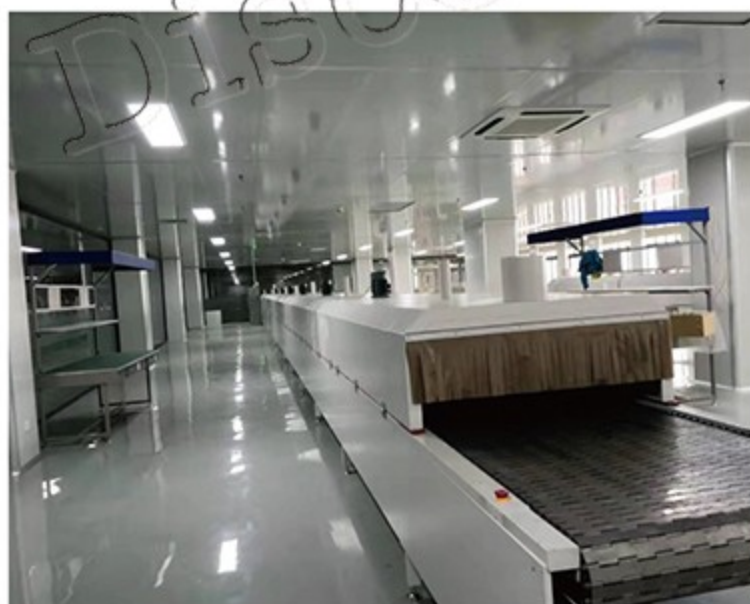
球泡灯老化线



多层老化线



LED路灯、投光灯老化线



高温烘烤线



双链式插件线



大平板灯老化线



LED环形老化线



路灯、投光灯老化线

手机(Mob):13923356396 陈生 电话(Tel):0760-22556609
 传真(Fax):0760-22556607 邮箱(Mail):mbss@mbss.cn
 制造基地:中山市小榄镇菊城大道中328号



扫一扫，加我微信



进入即可浏览



中山市邦乐自动化设备有限公司
ZHONGSHAN BANGLE AUTOMATION EQUIPMENT CO., LTD

专业的品质 ★ 诚信的服务



BL-1208
自动灌胶机

应用范围:LED洗墙灯、显示屏、广告模组、防水电源、电容器、HID安定器、智能IC卡、水晶相册、贴纸名牌、车灯、蓄电池等需要配胶灌胶的产品。



BL-1206
三轴点胶机



BL-80
压板点胶机



BL-80L
冲压点胶盖泡机



BL-10
单工位点胶机



BL-AB
摇臂式配胶机



BL-40
四工位点胶机

应用范围:LED球泡灯、蜡烛泡、面板灯、电热水壶等圆形产品。



BL-441
三轴点胶机

应用范围:手机、电脑外壳、PC平板、LCD、DVD、开关面板、LED投光灯、连接器、散热器、半导体等电子行业、玩具、家电外壳、医疗器械等异形产品。

地址: 广东省中山市小榄镇泰华路9号
联系人: 曾先生 18689408808
电话: 0760-22261086
Q Q: 752567769
E-mail: 752567769@qq.com



扫一扫, 加微信

专业成就高品质



中山市广能激光设备有限公司

zhongshan guangneng laser equipment co.ltd

厂家直销：承接售后维修，激光设备升级、自动化光纤激光打标机、光纤激光打标机、紫外打标机、Co2激光打标机、端泵激光打标机、激光切割机/焊接机、可用于塑胶、五金、皮具、木制品、陶瓷、灯具照明、玻璃制品等金属非金属打标。



光纤激光打标机



二氧化碳激光打标机



紫外激光打标机



紫外激光打标机



紫外激光打标机



紫外激光打标机

激光打标机先行者选择我们与高质量同行

地址：中国·广东省中山市小榄镇菊城大道中336号
Address: chinese xiaolan tow of guangdong city of zhongshan
电话: Tel: +86-0760-22550168 传真: Fax: +86-0760-22550168
手机: 18899810746 汤先生 18207606329 王小姐
QQ: 1596109838/1280966590
E-mail: 1280966590@qq.com 网址: www.gdguangneng.com



中山市锐成输送设备有限公司

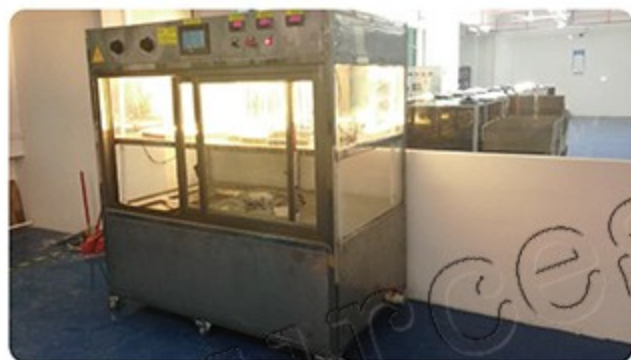
Zhongshan Ruicheng transportation equipment Co. Ltd



★ 小家电组装线 ★



★ LED路灯装配线 ★



★ 户外照明喷淋测试老化柜 ★



★ led老化线 ★



★ 电磁炉/电陶炉装配线 ★



★ LED投光灯生产线 ★



★ 多层倍速链老化线 ★

主营:LED老化线, 装配线

公司网站/Company website: www.zsruicheng.net

业务电话/Business telephone: 13392942488 QQ: 876183472

售后电话/Customer service Tel: 13549900898 QQ: 1083219781

电话传真/Tel Fax: 0760-22266584





新 贸



五金机械厂

HSINGMAW HARDWARE MACHINERY & FACTORY

主营产品: 铆钉机、钮扣机、鞋扣机、(开叉钉、束口钉、中空钉)成型机、文件档案夹专用机、油压铆钉机、五金零件、鞋扣铆钉……
适用范围: 灯饰、文具、雨衣、电子、五金、制鞋、皮包、童车、牛仔裤、铁管家具、箱包、运动器材、日用品、饰品、汽车零配件……

Main products: rivet machine, fastener machine, shoe-buckle machine, hardware accessory, shoe-buckle rivet and so on.

Applicable area: lamp ornament, raincoat, electronic appliance, hardware, shoe-making, stationery, baby carrier, jean, iron furniture, box sport equipment, commodity, ornament, car fitting, etc.



HH 605
铆钉专用机
规格: 12"
功率: 1/2HP
行程: 50mm



HH 605-B
铆钉专用机
规格: 12"
功率: 1/2HP
行程: 50mm



HH 605
铆钉机
规格: 12"
功率: 1/2HP
行程: 70mm



HH 605-A
铆钉机
规格: 12"
功率: 1/2HP
行程: 50mm



HH 302
半自动铆钉机
规格: 5"
功率: 1/2HP
行程: 60mm



HH 501-A
全自动铆钉机
规格: 5"
功率: 1/2HP
行程: 60mm



HH 906
快速夹钳铆钉成型机
规格: 12"
功率: 1/2HP
行程: 50mm



HH 701
开叉钉成型机
规格: 2-4mm
功率: 1/2HP
行程: 60mm



HH 905
三针铆钉成型机
规格: 12"
功率: 1/2HP
行程: 50mm



HH 904
快速夹钳铆钉成型机
规格: 12"
功率: 1/2HP
行程: 30mm



HH 903
文具铆钉成型机(三针)
规格: 12"
功率: 1/2HP
行程: 60mm



HH 902
文具铆钉成型机(三针)
规格: 12"
功率: 1/2HP
行程: 60mm



适用行业



新贸五金机械厂

<http://www.hsingmaw.com.cn>

地址: 中国广东省东莞市厚街镇桥头第二工业区
电话: 86-769-85595696 / 85595018
传真: 86-769-85919351 QQ: 1072791025 1135288625
联系人: 蔡先生 013602382652 013902644708
邮箱/Email: hsingmaw@163(或126).com





中山市云杰插头模具厂

专业设计制作AC.DC.灯饰插头钢模



中山市云杰插头模具厂

专业设计制作AC.DC.灯饰插头钢模

周承云总经理 手机: 13690349888

地址: 中山市东凤镇东凤大道南41号

TEL/FAX: 0760-22610896

E-mail: zsyunjie2009@163.com



佛山笛卡光学有限公司

佛山笛卡光学有限公司

佛山笛卡光学有限公司，拥有一支从业十几年的光学设计研发团队配备先进精密的光学设备。秉承Diker勤于创新的精神和智慧，多年来不懈地致力于LED照明领域二次配光方案的研究，提高光源光线的利用率，追求完美的光学输出系统。在多年的实践中，为客户定制开发了十大系列光学方案，秉承“专业、专注、追求完美”的经营理念，严格的品质控制体系，精益生产，确保每个产品都经过精细加工，每道生产工序都受到严格管控。诠释光的语言，坚持对光的研究与创新，对品质与服务的孜孜追求，不断深化LED照明光学方案的应用开发，旨在为客户提供优质的光学配件和多样的环境挑战。

产品系列

Product line

专业定制LED光学灯杯



常规灯杯系列



卡扣灯杯系列



精铸灯杯系列



导光柱灯杯系列



非漫反射灯杯系列



染色灯杯系列



全反射灯杯系列



防静电灯杯系列



黑光灯杯系列



高反射率灯杯系列

佛山笛卡光学有限公司

Foshan DIKER Optics Co., Ltd.

佛山市顺德区均安镇新华工业区永德路21号 邮编：528311

电话：0757-26601215 13928679972(微信同号)

网址：www.diker.com.cn

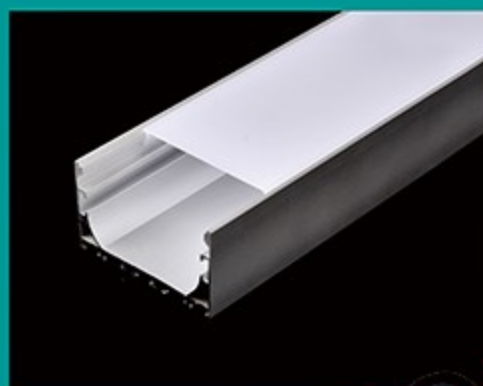
东驰塑料

PC Extruded plastic fittings related to special-shaped pipes and diffusion lampshades

高端异型管材及扩散灯罩相关挤出塑料配件



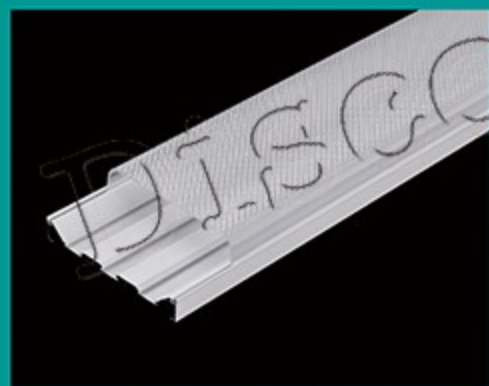
PC 防水管



办公灯PC罩



线条灯PC罩



PC/PS 压花罩



T8 PC灯管



T5 PC双色管



Mob / WeChat : Mr. Deng

186 7624 1118

Mob / WeChat : Mr. Wu

139 2333 7982

工厂地址：广东省中山市古镇镇东兴路同益工业园

Factory Add: TongYi Industril Park Of Guzhen ZhongShan GuangDong

**捷鹏****佛山市顺德区捷鹏照明电器有限公司****FOSHAN JIEPENG LIGHTING ELECTRICAL CO., LTD**

主营产品:接线端子、灯座、开关插座、LED配件、LED支架

产品未能尽录,详情请登录:www.jie-peng.com



地址:广东省佛山市顺德区龙江镇涌口工业区沿江路6号
 电话:0757-23369088 传真:0757-23382397
 联系人:刘先生 13802640292 QQ:547961948
 邮箱:info@jie-peng.com 网址:www.jie-peng.com

ADD:No.6,Yanjiang Road,Chongkou Industrial Area,
 Longjiang Town,Shunde District,Foshan,Guangdong.
 TEL:+86-757-23378918
 ATTN:Ms.zue E-mail:jie-peng@jie-peng.com



刘先生 13802640292

廖小姐 13825575023

公司官网

跃起电线



扫一扫 加微信

防水

全铜芯

太阳能防水连接器 户外防水插头

厂 家 直 销

你有量 我有价



太阳能投光灯DC线



太阳能路灯连接线



太阳能5米/10米延长线



太阳能一拖二专用线



一拖多连接线

地址：广东省中山市古镇镇网南工业区百佳6号楼 电话：189 3874 5703 何生



亿科灯具配件厂
YiKe Fittings Factory

中山市新亿科灯具厂

本厂专注研发LED灯具，洗墙灯，投光灯，点光源，线条灯，护栏管等产品，生产LED常规，非标。户外点线工程，产品可开模定做。



联系人:鲍先生18676017747 韩小姐18666170450

门市地址一:中山市古镇环球二期D1-3-3

门市地址二:中山市古镇曹兴东路17号

工厂地址:中山市古镇曹二曹兴东路86号首层之3





KYIDA

专 / 业 / 轨 / 道 / 灯
外 / 壳 / 套 / 件 / 制 / 造 / 商



深圳市金意达科技有限公司

地址: 深圳市宝安区松岗镇罗田象山大道142号

荣辉象山湾工业园B栋7楼

胡生: 15323717939

电话: 0755-61882916/61882906

网址: <http://szkingyida.1688.com>

QQ: 1392468543





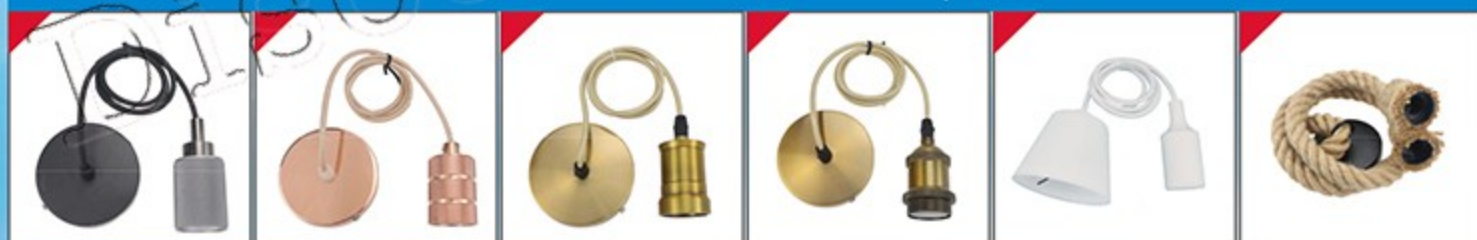
中山市宝淇金属制品有限公司

ZHONGSHAN BAOQI METAL PRODUCTS CO., LTD

打造各类DIY灯头行业领跑企业, 套装低至7.5元/套



爱迪生复古灯座 Edison retro lamp holder



口罩鼻梁条均有生产销售哦

所有产品均过Rohs-10项检测



口罩单芯
鼻梁条

口罩全芯
鼻梁条

口罩双芯
鼻梁条

口罩外置
热熔胶铝鼻梁条



地址: 中山市小榄镇联丰联胜南路4号第1卡
1st Card, 4 Lianfeng South Road, Xiaolan Town, Zhongshan City
联系人: 林' R 13178686768
网址: <https://baoqi1688.1688.com/>



Web



WeChat

LED户外防水连接器

采用结构防水设计 / 优质工程塑料 / 安全环保
高品质原材料生产 / 品质保证



M10-金属螺纹



M12-金属螺纹



M12-塑料螺纹



M12-塑料螺纹



M16-金属螺纹



M16-塑料螺纹



M16-塑料螺纹



M12-金属螺纹



供电三通



中间出线系列



张先生：18666156879（手机微信同号）
龙先生：18823784732（手机微信同号）
地址：中山市横栏镇新茂业大道20号2幢4楼之一



扫一扫添加微信



扫一扫添加微信



工矿灯口系列套件

LED High Bay Housings Series D



新品上市

样板买2套送1套

产品专利
2020081700940750

单价: 17.8元



功率
直径
高度

100w

250mm
85mm

单价: 27.5元



功率
直径
高度

150w

280mm
92mm

单价: 39.5元



省电源盒
省吊环

功率
直径
高度

200w

330mm
95mm

中山市阳一压铸厂

ZHONGSHAN YANGYI DIE CASTING FACTORY

地址: 广东省中山市东升镇白鲤工业区大丰街西路2号

Tel: +86 760 22222580 13925363536 13824730095





HENGCHUANG

佛山市南海恒创新材料有限公司
HENGCHUANG PLASTICS CO.,LTD

主营产品:

LED高导热塑料

高导热塑包铝筒灯, 球泡灯, 射灯, 蜡烛灯套件
高导热全塑面板灯套件

明星产品



一体化筒灯套件(平面)
2.5寸-8寸



一体化筒灯套件(凹面)
2.5寸-8寸



卡扣款筒灯套件
2.5寸-8寸



超薄款筒灯套件
2.5寸-8寸



天花灯套件
2.5寸-3.5寸



塑放铝筒灯套件
2.5-3.5寸



108D筒灯套件
功率: 9-12w 开孔: 90 面环: 108



椭圆防潮壁灯
15W-20W



圆形防潮壁灯
15W-20W

恒创导热塑料物性表

性能	测试标准	测试条件	国际单位	DRPA-1	DRPA-2	DRPA-3
分类特性				高耐热	高韧性	高耐冲击
机械性能						
拉伸强度	D-638	50mm/min	Mpa	65	65	80
伸长率	D-638	50mm/min	%	2	2	2
弯曲强度	D-790	2mm/min	Mpa	112	120	120
弯曲模量	D-790	2mm/min	Mpa	5500	6000	6000
冲击强度	D-256	1/8"	J/M	60	80	80
物理性能						
比重	D-792	23°C	g/cm3	1.55	1.5	1.5
吸水率	D-570	23°C, 24hr	%	0.18	0.18	0.18
尺寸收缩率	D-955	23°C	%	0.3-0.6	0.3-0.6	0.3-0.6
导热性能						
导热率(纵向)	E-1461		W/mk	2.5	1.8	1.8
导热率(横向)	E-1461		W/mk	14	8	8
热变形温度	D-648	1/4", 1.81Mpa	°C	150	150	150
阻燃性能						
阻燃性能	UL-94	1/16"	Class	V0	V0	V0
电性能						
耐压电压	Hi-Pot	A<0.05mA	V	AC<6000	AC<6000	AC<6000



尺寸	2.5寸	3寸	3.5寸
功率	5W	7W	10W
外表	1.1元	1.2元	1.9元
SKD	2.8	2.5	3.9



联系号码: 18666522708 叶生
传 真: 0757-81993553 QQ: 61376838
邮箱: yeshuwen1234@163.com
地址: 广东省佛山市南海区桂城嘉邦国金中心1栋1510

网址:
<https://shop1458838196345.1688.com>
<http://kingdom.b2b.hc360.com>
<http://www.nhkingdom.com>

達明派®

DA MING YI PAI

专业生产户外灯具外壳

中山市信雅达灯饰有限公司

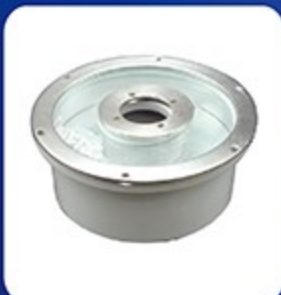
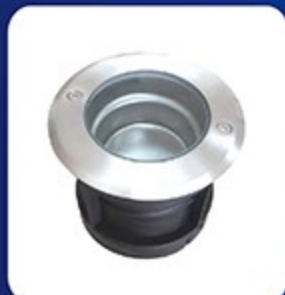
可开发票

欢迎来图来样定制

代客开模

惊爆价
7元起

惊爆价
5元起



门市:中山市古镇环球配件城一楼B333、335号

电话/传真:0760-22393882 0760-22360699

厂址:江门市蓬江区荷塘镇霞村工业开发区 厂电:0750-8506628

联系人:陈先生 15913401024 刘小姐 18022010070 胡先生 18344483835

QQ:3069869720 1017341804 774179980

web: www.gzhxyd.1688.com



加好友



加好友



加好友



阿里店铺二维码

中山恒塑灯饰配件厂

Zhongshan Hengsu Lighting Accessories Factory



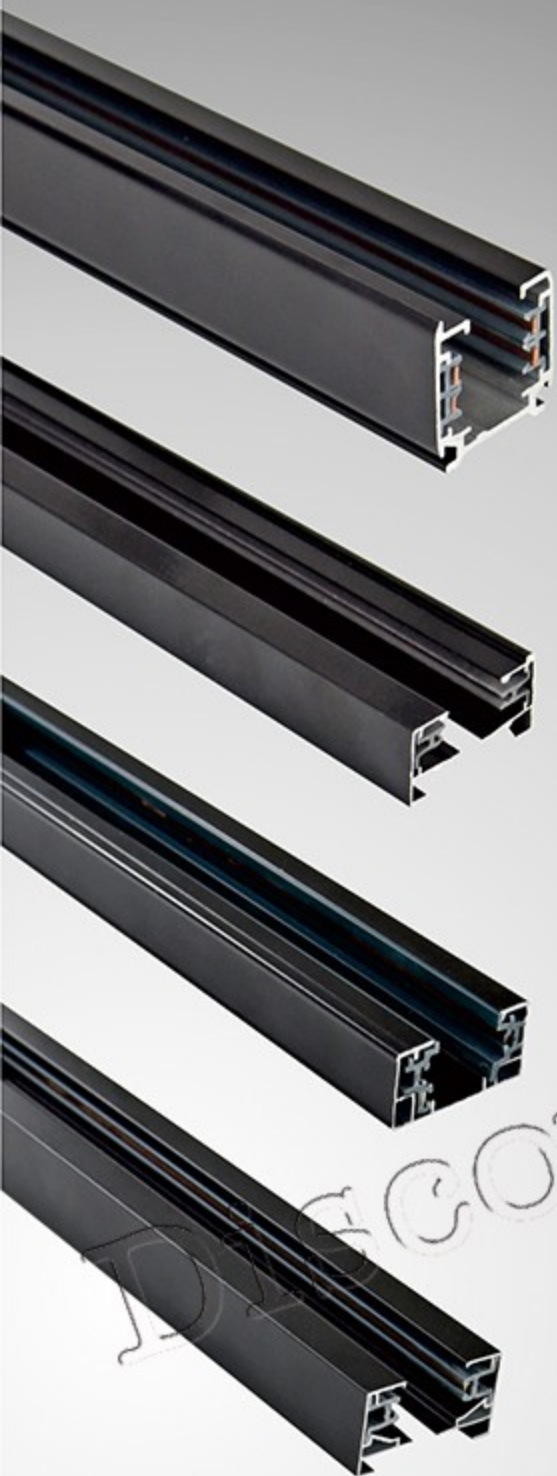
阿里巴巴网站/Alibaba website : <http://shengdeled2011.1688.com>



财富热线/Tel: +86 13392922632(钟生) 18933449753 (黄小姐)

全国服务热线/National Service Hotline: 400-8528-707 传真/Fax: 0760-87556269

中山市横栏镇茂辉工业区(三沙)胜裕北路1号首层第8卡 电话/Tel: 0760-87556265 QQ:1239586494



13923307352

阿里巴巴主页: <http://shop1476290917641.1688.com>

威浩灯饰

专业生产轨道条，厂家直销

工厂地址：广东中山横栏镇贴边村富启街10号

门市地址：广东中山古镇环球灯配城B508

门市电话：0760-22383287

工厂电话：0760-87874038

E-mail:weihaodengshi001@163.com





中山市佳铭斯照明电器厂

专业铝制品工厂,铝制品生产基地

灯都专业的、品种齐全的大功率LED外壳配件供应商 (厂价直供)

专业铝制品工厂,铝制品生产基地



厂家直销, 可为客户免费打样,
欢迎来图来样订做,
共造LED行业优质品牌!

本厂拥有先进的数控车床60台, 多台全自动冲床, 普通冲床20台, 铣床多台, 集生产、研发和配套的表面处理厂为一体的专业外壳生产厂家, 产品多、价格优。欢迎来电来样咨询洽谈!



可做汽车音响、数码产品、
灯饰、汽车配件等类型产品



【电泳车间】



【氧化车间】



【原材料厂家直供】



【自动冲压车间】



【数控车间】



【冲压车间】



【包装车间】

工厂地址: 中山市横栏镇新茂工业区康龙四路14号 24小时服务电话: 132 5048 1188 手机: 189 2331 8288
电话: 0760 - 88753298 132 3238 1808 传真: 0760 - 89836838 Q Q: 1375888428 / 982490927

琦祥五金制品

王先生181 2534 5022 唐小姐134 2856 1177

地址:中山小榄镇绩东二怡笑街6号





配电箱螺丝 灯盘螺丝



15A保险三位端子



H-15A铜粒端子



H-3A1铁件端子



H-3A2锌合金端子



H-3A3铜粒端子



H-3A4 锌合金端子



H-3A5 铁件端子



H-3A6 铁件端子



H-3A7 压线端子



H-3A8 压线端子



镇流器骨架 60#



镇流器骨架 75#



镇流器骨架 96#



镇流器骨架 114#

高业电器配件厂

GAO YE DIAN QI PEI JIAN CHANG

经营范围：专业生产镇流器骨架件、接线端子及灯饰配件

地址：广东省佛山市顺德区勒流镇联众路58号
(即众涌桥东桥头对面)

电话：0757-25561410 传真：0757-25535180

联系人：叶秀丽 13825538319 QQ:2368977461

<http://www.sdgaoye.com>

E-mail:gaoye8686@21cn.com





衢州三成照明电器有限公司



地址:浙江省衢州市开化县工业园区园一路5号 电话:86-570-6121615 6121979
传真:86-570-6121518 联系人:刘先生 13967023331 邮箱:qzsczm@163.com
网址:<http://qzscyxgs.1688.com>

Al 艾来登

中山市艾来登五金塑料有限公司

专业生产透镜、灯具配件、LED驱动外壳

牛年大吉



厂址：广东省中山市小榄镇联丰工业区 电话：0760-22273055 手机：13824706111
传真：0760-22132858 网址：www.ailaideng.com QQ:1259702539



微信小程序

恭贺

新 | 年 | 新 | 气 | 象

恭贺新春

身体健康

HAPPY
NEW YEAR

中山市古镇博动灯饰

2021 (辛丑年) 欢喜过大年

HAPPY NEW YEAR
2021

牛年吉祥
niú nián jí xiáng

联系人:殷启良 手机:13527156083 电话:0760-22530702 传真:0760-22530706
微信:13527156083 QQ:1002649786 网址:www.bd147.com
邮箱:13527156083@163.com 地址:广东省中山市古镇海洲胜利东一路58号



迎
新
年

恭
/ 贺
/ 新
/ 禧

牛年
贺岁

万事如意
迎新年

贺新年

恭喜发财

恭贺新禧阖家欢乐

福

2021 (辛丑年) 欢喜过大年



新 | 年 | 新 | 气 | 象

Happy New Year



扫一扫，加我微信



扫一扫，访问网站

铭邦
MINGBANG

中山市铭邦工业设备有限公司

The Zhongshan Mingbang Industrial Equipment Co., Ltd.

手机(Mob):13923356396 陈生 电话(Tel):0760-22556609 传真(Fax):0760-22556607

邮箱(Mail):mbss@mbss.cn 制造基地:中山市小榄镇菊城大道中328号