


创宏时艺[®]
Chuang Hong Shi Yi

本厂是一家集设计生产、来样生产、销售、为一体的专业不锈钢实心表带生产厂家
产品做工精细卓越, 交货准时, 价格合理, 欢迎来电来函咨询订购!

创宏五金表带厂

Add: Yun Lu Industrial Park, Jiedong District, Jieyang, Guangdong

联系人/Cont: 林先生 (经理) 手机/Mob: 18938347702

传真/Fax: 0663-3043852

QQ: 544408892 邮箱/E-mail: 544408892@qq.com

地址/Add: 广东省揭阳市揭东区云路工业园



Fengdi 锋镝传媒

发现资源行业台历 2020

钟表&配件

专业特殊材料表壳与配件加工

碳纤维



大马士革钢



东莞市越鼎钟表配件有限公司
Dongguan Yuet Ting clock Fittings Co., Ltd.

地址：东莞市常平镇桥沥大岗村恒丰一路58号

联系人：颜生13924330909

公司电话：0769-82300656, 82300949, 转分机808

传真：0769-82118546

邮箱：yan@jinhuashengwatch.com dgkds201108@126.com

Fengdi 锋镝传媒

发现资源行业台历 2020

钟表&配件



印度美丽宝石有限公司
香港:00852-66435045 深圳:138 2882 6385



优凯塑胶制品有限公司
电话:万先生 13538027990 0755-23318990

和兴阳



深圳市和兴阳电子科技有限公司
电话:13823116711 13823160711



惠州市普盈金属科技有限公司
电话:13922487829杨生 13316207981陈小姐

Fengdi 锋镝传媒

发现资源行业台历 2020

钟表&配件

吉浩源



东莞市吉浩源包装制品有限公司

电话:0769-33216335 13580885349



深圳市优萌达智能科技有限公司

电话:180 9890 5500

仙桥如意



仙桥如意钟表配件厂

电话:18206699388 13902763611

新泰时计



新泰时计有限公司

电话:(86) 755-25530362 13602514078 林生

Fengdi 锋镝传媒

发现资源行业台历 2020

钟表&配件



惠州市德昊科技有限公司
Huizhou Dehao Technology Co., Ltd.

威旭塑胶五金电子厂
Wei Xu Plastic Hardware Electronics Factory

专业生产不锈钢表带, PU带, 硅橡胶带、仿陶瓷胶以及眼镜胶(单色和双色)表带、表壳、表圈、饰品等。自设有模具车间, 注塑车间及“ROHS”检测等完善的设备。敝司所有产品都符合欧盟“ROHS”和“PAHS”的标准, 不会对人体有害, 并不会损伤肌肤。欢迎来板来图: 开模, 打样, 生产。

Our factory specializes in the producing Stainless steel strap PU belt, silastic belt, imitation ceramic glue, glasses glue (monochrome and double colors), watchband, watchcase, watch bezel, watchcase back, accessories and so on. We have own complete mold workshop, injection workshop and "ROHS" detection equipment. Our products are in line with the standard of EU "ROHS" and "PAHS". It is not harmful to human body and not damage the skin. Welcome to send models or pictures: model, proofing and production.

眼镜胶系列



眼镜胶-001 眼镜胶-002 眼镜胶-008 眼镜胶-009 眼镜胶-006 眼镜胶-007

仿陶瓷胶系列



仿陶瓷胶-001 仿陶瓷胶-003

PU带系列



PU带-001 PU带-002 PU带-003 中珠PU胶包钢

硅胶系列



硅胶带-001

硅胶包钢带-001

硅胶包钢带-003

硅胶包钢带-005

硅胶包钢

硅胶包硬胶圈

钢带系列



钢带-001 钢带-002 钢带-003 钢带-004 钢带-005 钢带-006

地址: 广东省惠州市博罗县石湾镇江滨西路58号

Add: No. 58, Riverside West Road, Shiwan Town, Boluo, Huizhou, Guangdong

电话/Tel: 0752-6911696 传真/Fax: 0752-6911070 手机/Mobile: 李先生(Mr.Li) 13829955246 商务QQ/Business

QQ: 138299552 QQ邮箱: 138299552@qq.com 企业邮箱: hzdehao.com 网址: www.weixusj.jiaomai.com



支付宝下单



微信加好友



恒泰自动化
HENGTAI AUTOMATION



恒泰自动化
微信公众号

表带首饰自动化机械

第二代产品正式面市

第二代的特点：

- 1、十台冲压机只需一个工人
- 2、通用性更广，更易调机
- 3、大大减少停机报警的比率

专利展示



专利产品

国家专利

专利号：

ZL 2014 2 0525551.5
ZL 2014 2 0525506.X
ZL 2015 2 0663167.6
ZL 2015 2 0663765.3



实芯带粒全自动飞边机



实芯带粒全自动开料机



实芯带粒自动压型机



自动冲坡锋机
用于带粒冲坡锋和打箭头



包边带粒全自动拍料机



联排钻孔送料机

惠州市恒泰自动化科技有限公司

联系方式:139 2940 5349 小吴生(业务经理) 139 2734 9964 何生(业务经理) 电话:0752-618 0609
传真:0752-618 0639 地址:广东省惠州市博罗县园洲镇上南工业区民营一路2号



更多详情请登录官网
www.hengtaiat.com

顺发表带厂



专业生产：不锈钢表带、实心带、包边带、钢片带、网带、配件等

赖顺发: 13687466155 邮箱: SF66155@163.COM
 传真: 0663-8585758 地址: 揭阳市蓝城区秀南工业区

2020年1月

Fengdi 锋镝传媒

星期日	星期一	星期二	星期三	星期四	星期五	星期六
			1 元旦	2 初八	3 初九	4 初十

顺发表带厂



专业生产：不锈钢表带、实心带、包边带、钢片带、网带、配件等

赖顺发：13687466155
传真：0663-8585758

邮箱：SF66155@163.COM
地址：揭阳市蓝城区乔南工业区



优萌达 深圳市优萌达智能科技有限公司

智能穿戴源头厂商,品质无忧,专注智能穿戴设备领域研发和生产



Q1

Q69

🏠 广东省东莞市塘厦镇田心科苑六路3号越众科技产业园1栋3楼

☎ 18098905500 周先生

🏠 广东省深圳市龙华区观光路1301号银星科技大厦A603

🌐 <https://17817550200.1688.com>



Fengdi 锋镝传媒

2020年1月

星期日	星期一	星期二	星期三	星期四	星期五	星期六
5 十一	6 小寒	7 十三	8 十四	9 十五	10 十六	11 十七



深圳市优萌达智能科技有限公司



智能穿戴源头厂商, 品质无忧,

专注智能穿戴设备领域研发和生产

🏠 广东省东莞市塘厦镇田心科苑六路3号越众科技产业园1栋3楼

☎ 18098905500 周先生

🏠 广东省深圳市龙华区观光路1301号银星科技大厦A603

🌐 <https://17817550200.1688.com>



恒泰自动化
HENGTAI AUTOMATION



恒泰自动化
微信公众号

惠州市恒泰自动化科技有限公司

联系方式: 139 2940 5349 小吴生(业务经理) 139 2734 9964 何生(业务经理)
地址: 广东省惠州市博罗县园洲镇南上工业路2号
电话: 0752-618 0609 传真: 0752-618 0639

表带首饰自动化机械

第二代产品正式面市

第二代的特点: 1、十台冲压机只需一个工人 2、通用性更广, 更易调机 3、大大减少停机报警的比率



实芯带粒全自动飞边机



实芯带粒全自动开料机



实芯带粒自动压型机



自动冲拔锋机
用于带粒冲拔锋和打箭头



包边带粒全自动拍料机



联排钻孔送料机

专利展示



国家专利
专利产品

专利号:

ZL 2014 2 0525551.5
ZL 2014 2 0525506.X
ZL 2015 2 0663167.6
ZL 2015 2 0663765.3



更多详情请登录官网
www.hengtaiat.com

2020年1月

Fengdi 锋镝传媒

星期日

星期一

星期二

星期三

星期四

星期五

星期六

12

十八

13

十九

14

二十

15

廿一

16

廿二

17

廿三

18

廿四



恒泰自动化
HENGTAI AUTOMATION



恒泰自动化
微信公众号



实芯带粒全自动飞边机



实芯带粒全自动开料机



实芯带粒自动压型机



自动冲坡锋机
用于带粒冲坡锋和打箭头



包边带粒全自动拍料机



联排钻孔送料机

专利展示



专利产品 国家专利

专利号：

ZL 2014 2 0525551.5
ZL 2014 2 0525506.X
ZL 2015 2 0663167.6
ZL 2015 2 0663765.3

表带首饰自动化机械

第二代产品正式面市

第二代的特点：

- 1、十台冲压机只需一个工人
- 2、通用性更广，更易调机
- 3、大大减少停机报警的比率

惠州市恒泰自动化科技有限公司

联系方式：139 2940 5349 小吴生(业务经理) 139 2734 9964 何生(业务经理)
地址：广东省惠州市博罗县园洲镇上南工业区民营一路2号
电话：0752-618 0609 传真：0752-618 0639



更多详情请登录官网
www.hengtaiat.com



奕烽橡胶制品有限公司

我司专业生产钟表防水圈（O-RING、TV-RING），所采用原料是日本NBR，不加任何副牌杂料，保证符合ROSH（可提供日本厂家原料证书），质量稳定可靠。规格、尺寸齐全，欢迎贵司查询！！



地址：东莞市大朗镇升平中路398号（校椅围三路9号） 电话：0769-81123684
手机：18925704554 18929416020 邮箱：yifeng_oring@163.com QQ:1445779587

Fengdi 锋镝传媒

2020年1月

星期日	星期一	星期二	星期三	星期四	星期五	星期六
19 廿五	20 大寒	21 廿七	22 廿八	23 廿九	24 除夕	25 春节



奕烽橡胶制品有限公司

我司专业生产钟表防水圈（O-RING、TV-RING），所采用原料是日本NBR，不加任何副牌杂料，保证符合ROSH（可提供日本厂家原料证书），质量稳定可靠。规格、尺寸齐全，欢迎贵司查询！！



O-Ring 防水圈 材质：橡胶NBR



橡胶O令



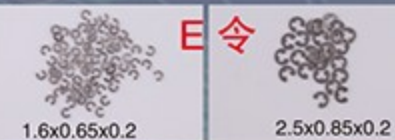
1.6x0.6x0.7

2.6x1.6x0.5



4x2.6x0.7

4.8x2.6x0.7



1.6x0.65x0.2

2.5x0.85x0.2

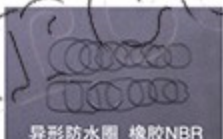


2.5x1.0x0.2

3.5x1.8x0.25



计时器



异形防水圈 橡胶NBR



车令



机械平吸盘



巴的外套



巴的令



老鼠尾



中珠套 硅胶

橡胶异形

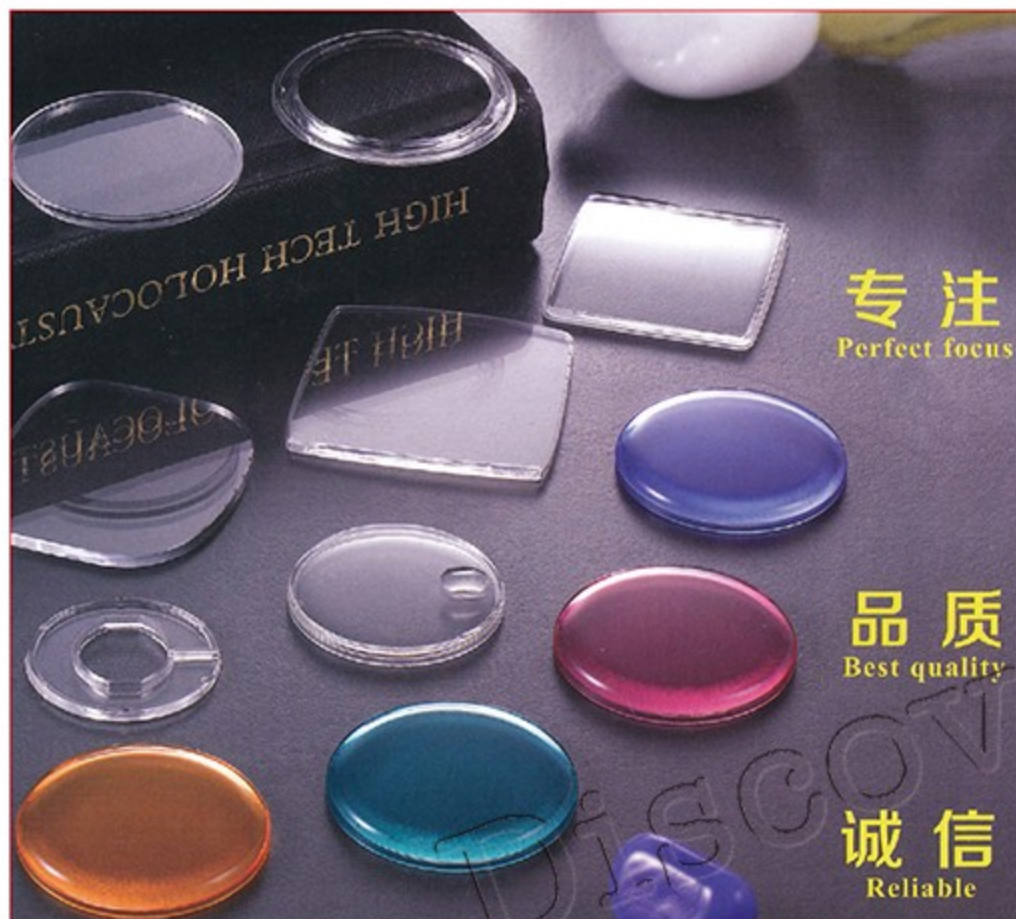


智能手表防水圈



地址：东莞市大朗镇升平中路398号（校椅围三路9号） 电话：0769-81123684

手机：18925704554 18929416020 邮箱：yifeng_oring@163.com QQ:1445779587



万丰源精密制镜厂

专业制造3D虚拟眼镜片,手表镜片,塑胶配件,仿型镜片,凸镜,晶镜,注塑胶镜等有机玻璃制品。
lenses, convex mirrors, crystal mirrors, injection plastic mirrors and other plexiglass products.
Specializing in manufacturing 3D virtual glasses, watch lenses, plastic accessories, imitation

地址: 东莞市黄江镇龙见田管理区龙见田路8号

电话/Tel: 0769-8362 2705 传真/Fax: 0769-8362 2705

联系人/Cont: 梁生 13712806482 陈生 13829113329

E-mail: wangfengyuan@126.com Web: www.stylwatch.com/wanfengyuan



Fengdi 锋镝传媒

2020年2月

星期日	星期一	星期二	星期三	星期四	星期五	星期六
26 初二	27 初三	28 初四	29 初五	30 初六	31 初七	1 初八

专注
Perfect focus

品质
Best quality

诚信
Reliable



万丰源精密制镜厂

地址: 东莞市黄江镇龙见田管理区龙见田路8号 电话/Tel: 0769-8362 2705
传真/Fax: 0769-8362 2705 联系人/Cont: 梁生 13712806482 陈生 13829113329
E-mail: wangfengyuan@126.com Web: www.stylwatch.com/wanfengyuan





深圳市华南拓展科技有限公司

★本公司专业生产钟表胶盘、海绵盘、耐高温清洗盘、蚀刻盘、泡沫盘和TTP胶棉、成表纸盒、卡盒等包装材料，产品适用于钟表，首饰，珠宝，眼镜，电子等。



<http://www.huanan.cc>

地址:中国深圳市龙岗区爱联嶂背工业区(嶂背综合市场后面)

手机:13923498982 Tel:86-755-8962 6663 28988114

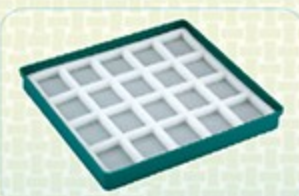
联系人:朱琴,甘英,王志松,银莎娜,黄锐钢,许泉

Fax:86-755- 28987764 89915338

E-mail:hua.nan2000@163.com

800033814@qq.com

企业营销QQ:800033814



A320绿+B320 20装海绵胶盘
外270x250x32mm
内50x43x16mm



A350黄+B350 20装海绵胶盘
外270x270x35mm
内52x42x16mm



A350绿+T6010 20装TTP胶盘
外270x270x35mm
内55x45x16mm



A270兰+B320 20装海绵胶盘
外270x250x27mm
内50x40x13mm



A03兰 100装男装清洗盘
外350x280x57mm
内48x14x51mm



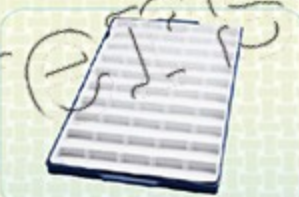
5328A 50装泡沫盘(五底一盖)
外255x220x70mm
内40x12x45mm



5363 30装泡沫盘(四底一盖)
外325x192x75mm
内53x20x50mm



LX-50-7 50装泡沫盘(三底一盖)
外308x265x70mm
内51x18x40mm



A45+T6087 10装TTP盘
外465x261x22mm
内250x37x15mm



A19+T5388 10装TTP盘
外425x282x45mm
内254x23x35mm



A12POM 25装表壳高温清洗盘
外274x245x25mm
内47x45x18mm



A06透明 25装清洗盘
外274x245x25mm
内48x45x18mm

Fengdi 锋镝传媒

2020年2月

星期日	星期一	星期二	星期三	星期四	星期五	星期六
2 初九	3 初十	4 立春	5 十二	6 十三	7 十四	8 元宵节

HLAN 深圳市华南拓展科技有限公司

★本公司专业生产钟表胶盘、海绵盘、耐高温清洗盘、蚀刻盘、泡沫盘和TTP胶棉、成表纸盒、卡盒等包装材料，产品适用于钟表、首饰、珠宝、眼镜、电子等。



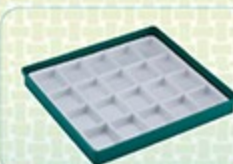
A320TTP12 12条TTP胶盘
外270x250x32mm
内105x30x16mm



A320TTP20 20装海棉胶盘
外270x250x32mm
内50x43x16mm



A350TTP20 20装海棉胶盘
外270x270x35mm
内52x42x16mm



A350TTP20 20装海棉胶盘
外270x270x35mm
内55x45x16mm



A270TTP20 20装海棉胶盘
外270x250x27mm
内50x40x13mm



A270TTP100 100装TTP胶盘
外270x250x27mm
内21x20x8mm



A320TTP20 20装海棉胶盘
外270x250x32mm
内50x40x13mm



A350TTP16 16装海棉胶盘
外270x270x35mm
内55x55x16mm



A350TTP16 16装TTP胶盘
外270x270x35mm
内58x58x16mm



A03L 100装男表清洗盘
外350x280x57mm
内48x14x51mm



5328A 50装泡沫盘(五底一盖)
外255x220x70mm
内40x12x45mm



5363 30装泡沫盘(四底一盖)
外325x192x75mm
内53x20x40mm



LX-50-7 50装泡沫盘(三底一盖)
外308x265x70mm
内51x18x40mm



5410-1 10装手型泡沫盘
外386x230x80mm
内100x65x58mm



5338 20装表壳泡沫盘
外260x260x25mm
内55x43x15mm



5368 10条套装泡沫盘
外427x270x40mm
内245x25x30mm



5388 10条套装泡沫盘
外390x270x35mm
内245x20x20mm



A45TTP10 10装TTP盘
外465x261x22mm
内250x37x15mm



A19TTP10 10装TTP盘
外425x282x45mm
内254x23x35mm



A12POM 25装表壳高温清洗盘
外274x245x25mm
内47x45x18mm



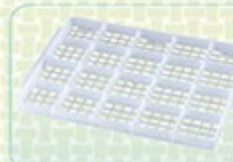
A06透明 25装清洗盘
外274x245x25mm
内48x45x18mm



A22 20装表壳高温清洗盘
外330x235x22mm
内58x53x16mm



A26POM 20装表壳高温清洗盘
外330x235x27mm
内58x54x21mm



A08 20装清洗盘
外330x235x22mm
内58x53x16mm



A49-1L 15装清洗盘
外330x235x27mm
内75x60x21mm



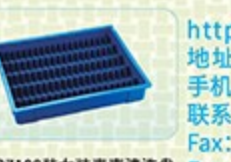
B01 50装海棉盒
外235x172x54mm
内37x10x43mm



B04 50装海棉盒
外280x176x60mm
内42x9x50mm



B06-1 50装男表卡盒
外248x163x53mm
内50x15x50mm



HA279 50装卡盒
外290x185x55mm
内53x17x50mm



A07100装女表壳清洗盘
外355x230x62mm
内37x15x55mm

<http://www.huanan.cc>
地址:中国深圳市龙岗区爱联峰背工业区(峰背综合市场后面)
手机:13923498982 Tel:86-755-8962 6663 28988114
联系人:朱琴,甘英,王志松,银莎娜,黄锐钢,许泉
Fax:86-755-28987764 89915338
E-mail:hua.nan2000@163.com
800033814@qq.com
企业营销QQ:800033814



祥平（五金）表底厂

祥平（五金）表底厂是一家专业生产钟表表底、五金什件的厂家，公司于深圳宝安固戍西乡朱坳工业区已搬迁至东莞市大岭山镇。生产环境更加优越，交通也十分便捷。

祥平公司成立以来，凭借“以信誉聚人气，从品质求发展”的经营理念；秉承“团结、务实、创新、发展”的宗旨，坚持“守信誉、重品质、以市场为本，用心做产品”的方针，挑战极限，追求完美，努力打造精益求精的产品。

祥平公司生产的产品质量优越，其中包括：中高档防水牙底防水波子底，烧焊平底，无罩螺丝底、异型底、TV底、防水H底、压坑底、五金什件、震牙底、透视底等，祥平所生产的产品选材优良，用材标准，质量可靠。祥平将产品的质量视根本，不断改进技术、改善产品。祥平的品质保证得到了广大客户的好评。

祥平认为，良好的信誉是企业发展的必不可少的保证。优质的服务是企业壮大不可或缺的后盾，而优秀的产品则是企业占据市场强有力的实力。祥平将“信誉、服务、品质”立为公司发展之本，不断开拓进取，致力于公司的不断发展与客户满意度的不断提升，为客户提供全面、专业、优秀的服务。

祥平公司一直本着诚信、诚实、稳健的经营策略，兢兢业业的处事态度，以品质满足客户，以成果分享员工，以创新开辟未来，公司将以不懈的追求和努力，在钟表配件行业创造辉煌，并竭诚欢迎与您携手共进，共创美好未来！



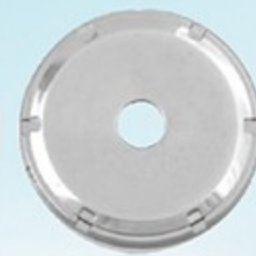
两眼底



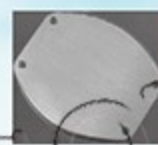
钻吼底



六眼底



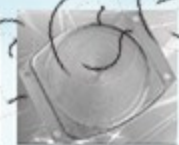
外牙底



烧焊平底



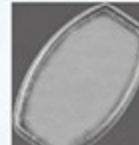
6×8防水底



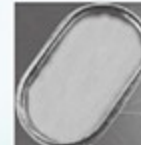
实心底



TV压坑底



TVH底



桥形底

地址：东莞市大岭山镇杨屋村东盛路311号 一、二楼
电话：0769-81881045 传真：0769-81881147
手机：13723484279 陈生
邮箱：383174276@qq.com 业务联系人：张小姐



2020年2月

Fengdi 锋镝传媒

星期日

星期一

星期二

星期三

星期四

星期五

星期六

9

十六

10

十七

11

十八

12

十九

13

二十

14

廿一

15

廿二

祥平（五金）表底厂

祥平（五金）表底厂是一家专业生产钟表表底、五金什件的厂家，公司于深圳宝安固戍西乡朱坳工业区已搬迁至东莞市大岭山镇。生产环境更加优越，交通也十分便捷。

祥平公司成立以来，凭借“以信誉聚人气，从品质求发展”的经营理念；秉承“团结、务实、创新、发展”的宗旨，坚持“守信誉、重品质、以市场为本，用心做产品”的方针，挑战极限，追求完美，努力打造精益求精的产品。

祥平公司生产的产品质量优越，其中包括：中高档防水牙底防水波子底，烧焊平底，无罩螺丝底、异型底、TV底、防水H底、压坑底、五金什件、震牙底、透视底等，祥平所生产的产品选材优良，用材标准，质量可靠。祥平将产品的质量视根本，不断改进技术、改善产品。祥平的品质保证得到了广大客户的好评。

祥平认为，良好的信誉是企业发展的必不可少的保证。优质的服务是企业壮大不可或缺的后盾，而优秀的产品则是企业占据市场强而有力的实力。祥平将“信誉、服务、品质”立为公司发展之本，不断开拓进取，致力于公司的不断发展与客户满意度的不断提升，为客户提供全面、专业、优秀的服务。

祥平公司一直本着诚信、诚实、诚稳的经营策略，兢兢业业的处事态度，以品质满足客户，以成果分享员工，以创新开辟未来，公司将以不懈的追求和努力，在钟表配件行业创造辉煌，并竭诚欢迎与您携手共进，共创美好未来！



两眼底



钻孔底



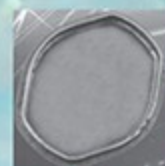
六眼底



外牙底



烧焊弯底



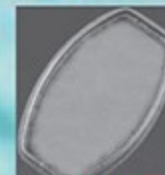
6x8防水底



实心底



TV压坑底



TVH底



桥形底

地址：东莞市大岭山镇杨屋村东盛路311号 一、二楼
电话：0769-81881045 传真：0769-81881147
手机：13723484279 陈生
邮箱：383174276@qq.com 业务联系人：张小姐





凤翔钟表

FENGXIANG WATCH & CLOCK

FENGXIANG WATCH AND CLOCK CO., LTD.

福建省石狮市凤翔钟表有限公司

销售热线TEL: 00860595-88550887



2020年2月

Fengdi 锋镝传媒

星期日

星期一

星期二

星期三

星期四

星期五

星期六

16

廿三

17

廿四

18

廿五

19

雨水

20

廿七

21

廿八

22

廿九



凤翔钟表

FENGXIANG WATCH & CLOCK

FENGXIANG WATCH AND CLOCK CO., LTD.

福建省石狮市凤翔钟表有限公司

销售热线TEL: 00860595-88550887



深圳顺达钟表首饰五金烧焊加工厂



扫一扫 添加好友



银焊、铜焊、激光焊、过炉焊

承接各类：钟表、首饰品、灯饰、服饰、电子配件、以及各种五金杂件焊接加工
可用不同材质的产品散件互相焊接在一起，主要加工材质：金、银、钢、钨钢、铜、铁、铝合金、锌合金

地址：深圳市宝安区西乡镇固戍村福荣路29号B1栋一楼
联系人：林生 13538143519 E-mail: 27472417@163.com
电话：0755-85263829 传真：0755-85263829
网址：www.sd138.com

2020年2月

Fengdi 锋镝传媒

星期日	星期一	星期二	星期三	星期四	星期五	星期六
23 二月	24 初二	25 初三	26 初四	27 初五	28 初六	29 初七

深圳顺达钟表首饰五金烧焊加工厂

银焊、铜焊、激光焊、过炉焊

承接各类：钟表、首饰品、灯饰、服饰、电子配件、以及各种五金杂件焊接加工

可用不同材质的产品散件互相焊接在一起，主要加工材质：金、银、钢、钨钢、铜、铁、铝合金、锌合金



地址：深圳市宝安区西乡镇固戍村福荣路29号B1栋一楼

联系人：林生 13538143519 E-mail: 27472417@163.com

电话：0755-85263829 传真：0755-85263829

网址：www.sd138.com



扫一扫 添加好友

创宏时艺
Chuang Hong Shi Yi

本厂是一家集设计生产、来样生产、销售、为一体的专业不锈钢实心表带生产厂家
产品做工精细卓越, 交货准时, 价格合理, 欢迎来电来函咨询订购!

创宏五金表带厂

Add: Yun Lu Industrial Park, Jiedong District, Jieyang, Guangdong

联系人/Cont: 林先生 (经理) 手机/Mob: 18938347702

传真/Fax: 0663-3043852

QQ: 544408892 邮箱/E-mail: 544408892@qq.com

地址/Add: 广东省揭阳市揭东区云路工业园



Fengdi 锋镝传媒

2020年3月

星期日

星期一

星期二

星期三

星期四

星期五

星期六

1

初八

2

初九

3

初十

4

十一

5

惊蛰

6

十三

7

十四

创宏时艺[®]
Chuang Hong Shi Yi

本厂是一家集设计生产、来样生产、销售、为一体的专业不锈钢实心表带生产厂家
产品做工精细卓越, 交货准时, 价格合理, 欢迎来电来函咨询订购!

创宏五金表带厂

Add: Yun Lu Industrial Park, Jiedong District, Jieyang, Guangdong

联系人/Cont: 林先生(经理) 手机/Mob: 18938347702

传真/Fax: 0663-3043852

QQ: 544408892 邮箱/E-mail: 544408892@qq.com

地址/Add: 广东省揭阳市揭东区云路工业园





突破传统彩印,打破了硅胶只能印在白色底上的印法,实现了,在任何底色上彩印,大大减少水转印、热转印高昂的板费和漫长的打样周期,不会掉、不怕折,不怕拉,非常牢固!一个起印。

深圳市六和盛科技有限公司
Shenzhen LiuHeSheng Technology Co.,Ltd

地址:深圳坪山新区三洋湖工业大道72号C栋二楼
Add:2/F Block C, No.72, Sanyanhu Industrial Rd, Pingshan New District, Shenzhen
联系人:任小姐:13923752329 QQ:1183050731 770160421
刘生:13923797078 QQ:478515375

Fengdi 锋镝传媒

2020年3月

星期日	星期一	星期二	星期三	星期四	星期五	星期六
8 十五	9 十六	10 十七	11 十八	12 十九	13 二十	14 廿一

深圳市六和盛科技有限公司

Shenzhen LiuHeSheng Technology Co.,Ltd

地址:深圳坪山新区三洋湖工业大道72号C栋二楼

Add:2/F Block C,No.72,Sanyanhu Industrial Rd,Pingshan New District,Shenzhen

联系人:任小姐:13923752329 QQ:1183050731 770160421

刘生:13923797078 QQ:478515375



突破传统彩印,打破了硅胶只能印在白色底上的印法,实现了,在任何底色上彩印,大大减少水转印、热转印高昂的板费和漫长的打样周期,不会掉、不怕折,不怕拉,非常牢固!一个起印



惠州市洛河科技有限公司
Huizhou Luohe Technology Co.Ltd.

惠州市洛河科技有限公司

让客户满意是我们最终的目的!

地址:惠州市仲恺高新区惠风七路12号

电话:18675228287 凌先生 邮箱:luohetech@163.com



扫一扫,更精彩

不锈钢表壳锻
压上下料机械手



2020年3月

Fengdi 锋镝传媒

星期日

星期一

星期二

星期三

星期四

星期五

星期六

15

廿二

16

廿三

17

廿四

18

廿五

19

廿六

20

春分

21

廿八



惠州市洛河科技有限公司

Huizhou Luohe Technology Co.Ltd.

惠州市洛河科技有限公司

惠州市

洛河科技有限公司成立于

2014年,注册资金200万,员工60余人,是

广东省惠州市一家专业研发、生产及销售各种非标机

械手及全自动化生产线的国家高新技术企业。

自2016年起,公司先后成功开发了圣诞树松针全自动插铁线注塑机械手、全自动24线注塑机械手、全自动

48线注塑机械手、全自动多权画黄芯生产线等,靠着优良的品质,优质的服务及合理的价格,在仿真花及圣诞树行业取得了良好的声誉,

目前公司各款非标机械手/全自动生产线已遍布广东、浙江、福建、广西、辽宁、天津、俄罗斯、乌克兰等区域超过2000台。

公司2018年6月立项开发手表外壳锻压上下料机械手,历经2018年11月第一代,2019年3月第二代开发测试,均不能达到公司设定的性价比要求,2019年6月第三代研发成功,经过合作客户三个月的反复生产测试,达到批量出货要求,同年8月底开始批量出货,目前已经为越来越多的大中小型客户所接受。

为顾客创造价值是我们永恒的追求,质量第一,服务第一是我们不停进步的阶梯。随着公司技术、人才等核心资源的不断积累,我们正不断进入如灯饰、衣架、雨伞等新的行业领域,为祖国的工业2025不断添砖加瓦。

**不锈钢表壳锻
压上下料机械手**

让客户满意是我们最终的目的!

地址:惠州市仲恺高新区惠风七路12号

电话:18675228287 凌先生 邮箱:luohetech@163.com



扫一扫,更精彩





恒泰自动化
HENGTAI AUTOMATION



恒泰自动化
微信公众号

惠州市恒泰自动化科技有限公司

联系方式: 139 2940 5349 小吴生(业务经理) 139 2734 9964 何生(业务经理)
地址: 广东省惠州市博罗县园洲镇上南工业区民营一路2号
电话: 0752-618 0609 传真: 0752-618 0639

表带首饰自动化机械

第二代产品正式面市

第二代的特点: 1、十台冲压机只需一个工人 2、通用性更广, 更易调机 3、大大减少停机报警的比率



实芯带粒全自动飞边机



实芯带粒全自动开料机



实芯带粒自动压型机



自动冲拔锋机
用于带粒冲拔锋和打箭头



包边带粒全自动拍料机



联排钻孔送料机

专利展示



国家专利
专利产品

专利号:

ZL 2014 2 0525551.5
ZL 2014 2 0525506.X
ZL 2015 2 0663167.6
ZL 2015 2 0663765.3



更多详情请登录官网
www.hengtaiat.com

Fengdi 锋镝传媒

2020年3月

星期日

星期一

星期二

星期三

星期四

星期五

星期六

22

廿九

23

三十

24

三月

25

初二

26

初三

27

初四

28

初五



恒泰自动化
HENGTAI AUTOMATION



恒泰自动化
微信公众号



实芯带粒全自动飞边机



实芯带粒全自动开料机



实芯带粒自动压型机



自动冲坡锋机
用于带粒冲坡锋和打箭头



包边带粒全自动拍料机



联排钻孔送料机

专利展示



专利产品 国家专利

专利号：

ZL 2014 2 0525551.5
ZL 2014 2 0525506.X
ZL 2015 2 0663167.6
ZL 2015 2 0663765.3

表带首饰自动化机械

第二代产品正式面市

第二代的特点：

- 1、十台冲压机只需一个工人
- 2、通用性更广，更易调机
- 3、大大减少停机报警的比率

惠州市恒泰自动化科技有限公司

联系方式：139 2940 5349 小吴生(业务经理) 139 2734 9964 何生(业务经理)
地址：广东省惠州市博罗县园洲镇上南工业区民营一路2号
电话：0752-618 0609 传真：0752-618 0639



更多详情请登录官网
www.hengtaiat.com

眼镜胶系列



眼镜胶-001 眼镜胶-002 眼镜胶-008 眼镜胶-009 眼镜胶-006 眼镜胶-007

仿陶瓷胶系列



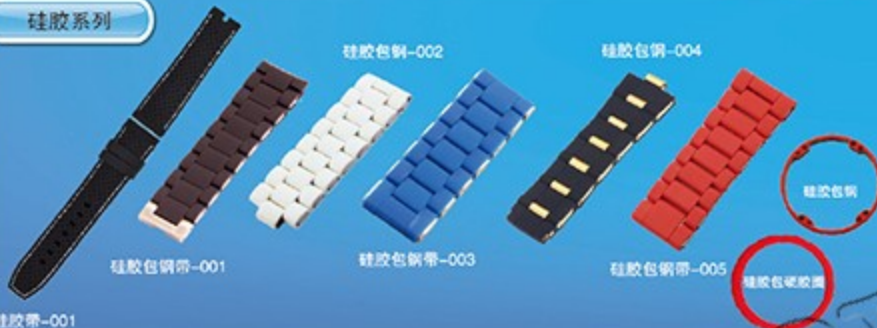
仿陶瓷胶-001 仿陶瓷胶-003

PU带系列



PU带-001 PU带-002 PU带-003 中珠PU胶包钢

硅胶系列



硅胶包钢-001

硅胶包钢-002

硅胶包钢-004

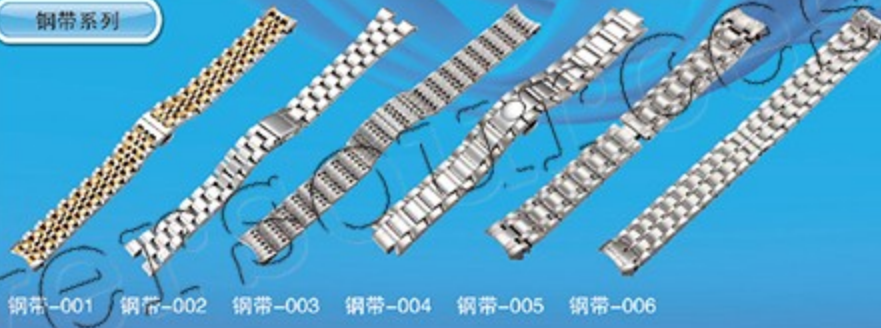
硅胶包钢-003

硅胶包钢-005

硅胶包钢

硅胶包钢

钢带系列



钢带-001 钢带-002 钢带-003 钢带-004 钢带-005 钢带-006

专业生产不锈钢表带, PU带, 硅胶带、仿陶瓷胶以及眼镜胶(单色和双色)表带、表壳、表圈、饰品等。自设有模具车间, 注塑车间及“ROHS”检测等完善的设备。敝司所有产品都符合欧盟“ROHS”和“PAHS”的标准, 不会对人体有害, 并不会损伤肌肤。欢迎来板来图: 开模, 打样, 生产。

Our factory specializes in the producing Stainless steel strap PU belt, silastic belt, imitation ceramic glue, glasses glue (monochrome and double colors), watchband, watchcase, watch bezel, watchcase back, accessories and so on. We have own complete mold workshop, injection workshop and "ROHS" detection equipment. Our products are in line with the standard of EU "ROHS" and "PAHS". It is not harmful to human body and not damage the skin. Welcome to send models or pictures: model, proofing and production.



惠州市德昊科技有限公司
Huizhou Dehao Technology Co., Ltd.
威旭塑胶五金电子厂
Wei Xu Plastic Hardware Electronics Factory

地址: 广东省惠州市博罗县石湾镇江滨西路58号

Add: No. 58, Riverside West Road, Shiwan Town, Boluo, Huizhou, Guangdong

电话/Tel: 0752-6911696 传真/Fax: 0752-6911070 手机/Mobile: 李先生(Mr. Li) 13829955246 商务QQ/Business

QQ: 138299552 QQ邮箱: 138299552@qq.com 企业邮箱: hzdehao.com 网址: www.weixusj.jiaomai.com



支付宝下单



微信加好友

2020年4月

星期日

29

初六

星期一

30

初七

星期二

31

初八

星期三

1

初九

星期四

2

初十

星期五

3

十一

星期六

4

清明

Fengdi 锋镝传媒



惠州市德昊科技有限公司
Huizhou Dehao Technology Co., Ltd.

威旭塑胶五金电子厂
Wei Xu Plastic Hardware Electronics Factory

专业生产不锈钢表带, PU带, 硅橡胶带、仿陶瓷胶以及眼镜胶(单色和双色)表带、表壳、表圈、饰品等。自设有模具车间, 注塑车间及“ROHS”检测等完善的设备。敝司所有产品都符合欧盟“ROHS”和“PAHS”的标准, 不会对人体有害, 并不会损伤肌肤。欢迎来板来图: 开模, 打样, 生产。

Our factory specializes in the producing Stainless steel strap PU belt, silastic belt, imitation ceramic glue, glasses glue (monochrome and double colors), watchband, watchcase, watch bezel, watchcase back, accessories and so on. We have own complete mold workshop, injection workshop and "ROHS" detection equipment. Our products are in line with the standard of EU "ROHS" and "PAHS". It is not harmful to human body and not damage the skin. Welcome to send models or pictures: model, proofing and production.

眼镜胶系列



眼镜胶-001 眼镜胶-002 眼镜胶-008 眼镜胶-009 眼镜胶-006 眼镜胶-007

仿陶瓷胶系列



仿陶瓷胶-001 仿陶瓷胶-003

PU带系列



PU带-001 PU带-002 PU带-003 中珠PU胶包钢

硅胶系列



硅胶带-001

硅胶包钢带-001

硅胶包钢带-003

硅胶包钢带-005

硅胶包硬胶圈

钢带系列



钢带-001 钢带-002 钢带-003 钢带-004 钢带-005 钢带-006

地址: 广东省惠州市博罗县石湾镇江滨西路58号

Add: No. 58, Riverside West Road, Shiwan Town, Boluo, Huizhou, Guangdong

电话/Tel: 0752-6911696 传真/Fax: 0752-6911070 手机/Mobile: 李先生(Mr.Li) 13829955246 商务QQ/Business

QQ: 138299552 QQ邮箱: 138299552@qq.com 企业邮箱: hzdehao.com 网址: www.weixusj.jiaomai.com

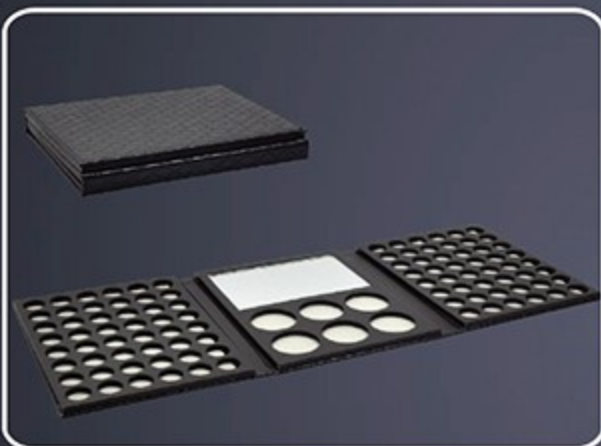


支付宝下单



微信加好友

东莞市雅跃包装制品有限公司



地址(ADD): 广东省东莞市石排镇庙边王村龙岗中五路南9号山风科技园
手机(MOB): 135 3731 8686 (黄先生) 手机(MOB): 135 27960879 (陈小姐)
电话(TEL): 0769-81707769 传真(FAX): 0769-81707749
邮箱(EMAIL): L: hsx@yayuepack.com 网址(URL): L: www.yayuepack.com

Fengdi 锋镝传媒

2020年4月

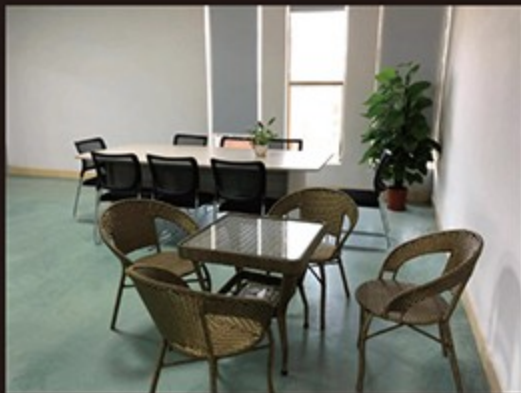
2020.4.9-12 中国(北京)国际钟表展览会(同期举行2020中国国际珠宝首饰展览会) 中国国际展览中心(老馆)

星期日	星期一	星期二	星期三	星期四	星期五	星期六
5 十三	6 十四	7 十五	8 十六	9 十七	10 十八	11 十九

东莞市雅跃包装制品有限公司

公司简介:

东莞市雅跃包装制品有限公司坐落在: 广东省东莞市石排镇庙边王村龙岗中五路南9号厂房山风科技园, 拥有10000平方米厂房、250多名熟练员工的包装企业, 专注于精品包装盒的设计、研发和生产; 服务于化妆盒、首饰盒、手表盒、笔盒、酒盒、珠宝、钟表、礼品包装等各类包装专业服务。



地址(ADD): 广东省东莞市石排镇庙边王村龙岗中五路南9号山风科技园
手机(MOB): 135 3731 8686 (黄先生) 手机(MOB): 135 27960879 (陈小姐)
电话(TEL): 0769-81707769 传真(FAX): 0769-81707749
邮箱(EMAIL): L: hsx@yayuepack.com 网址(URL): L: www.yayuepack.com



恒泰自动化
HENGTAI AUTOMATION



恒泰自动化
微信公众号

惠州市恒泰自动化科技有限公司

联系方式: 139 2940 5349 小吴生(业务经理) 139 2734 9964 何生(业务经理)
地址: 广东省惠州市博罗县园洲镇上南工业区民营一路2号
电话: 0752-618 0609 传真: 0752-618 0639

表带首饰自动化机械

第二代产品正式面市

第二代的特点: 1、十台冲压机只需一个工人 2、通用性更广, 更易调机 3、大大减少停机报警的比率



实芯带粒全自动飞边机



实芯带粒全自动开料机



实芯带粒自动压型机



自动冲拔锋机
用于带粒冲拔锋和打箭头



包边带粒全自动拍料机



联排钻孔送料机

专利展示



国家专利
专利产品

专利号:

ZL 2014 2 0525551.5
ZL 2014 2 0525506.X
ZL 2015 2 0663167.6
ZL 2015 2 0663765.3



更多详情请登录官网
www.hengtaiat.com

Fengdi 锋镝传媒

2020年4月

星期日

星期一

星期二

星期三

星期四

星期五

星期六

12

二十

13

廿一

14

廿二

15

廿三

16

廿四

17

廿五

18

廿六



恒泰自动化
HENGTAI AUTOMATION



恒泰自动化
微信公众号



实芯带粒全自动飞边机



实芯带粒全自动开料机



实芯带粒自动压型机



自动冲坡锋机
用于带粒冲坡锋和打箭头



包边带粒全自动拍料机



联排钻孔送料机

专利展示



专利产品 国家专利

专利号：

ZL 2014 2 0525551.5
ZL 2014 2 0525506.X
ZL 2015 2 0663167.6
ZL 2015 2 0663765.3

表带首饰自动化机械

第二代产品正式面市

第二代的特点：

- 1、十台冲压机只需一个工人
- 2、通用性更广，更易调机
- 3、大大减少停机报警的比率

惠州市恒泰自动化科技有限公司

联系方式：139 2940 5349 小吴生(业务经理) 139 2734 9964 何生(业务经理)
地址：广东省惠州市博罗县园洲镇上南工业区民营一路2号
电话：0752-618 0609 传真：0752-618 0639



更多详情请登录官网
www.hengtaiat.com



深圳市三和兴业科技有限公司

Shenzhen San He Xing Ye Science And Technology Co., Ltd.

三和兴橡塑(香港)有限公司

Shan He Xing Rubber(HK)Co., Ltd.



Tel: 0755-89641074 84295892 Fax: 0755-28247537
刘先生: 13530942562 18938936769 企业QQ: 2355717259
Skype: liuwensheng8881 E-mail: liuwens@126.com
Homepage: www.szzjxx.com.cn www.stylewatch.com/szzjxx

贸易通Tomexy: www.tomexy.cn

地址: 深圳市龙岗区龙东街道深汕路292号银龙科技工业园A6栋2楼
Add: 2/F., Block A6, Yinlong Technology Industrial Park, 292 Shenshan Road, Longdong Street Office, Longgang, Shenzhen, China.



Fengdi 锋镝传媒

2020年4月

2020.4.25-28 二十八届国际礼品·工艺品·钟表·家庭用品展览会 深圳国际会展中心(深圳·宝安)

星期日	星期一	星期二	星期三	星期四	星期五	星期六
19 谷雨	20 廿八	21 廿九	22 三十	23 四月	24 初二	25 初三

本公司专业生产高品质塑胶表带, 硅胶表带, PU表带, 批发硅胶电子礼品手表, 欢迎广大客户来人来电洽谈业务!

The company specializes in the production of high-quality plastic strap, silicone strap, PU strap, wholesale silicone electronic gift watches, welcome customers to call to negotiate business!



OLD ROMA 深圳市古罗马包装有限公司

联系人: 史先生 13699800018
地址: 深圳市宝安区沙井街道锦程路和一北方永发科技园20栋3楼
Tel: 86 755 85257737 Fax: 86 755 85257737 Kevin@oldroma.com
www.oldroma.com www.roma-pack.com



品牌礼品手表盒生产厂家
提供产品包装设计生产, 一站式服务



Fengdi 锋镝传媒

2020年5月

星期日	星期一	星期二	星期三	星期四	星期五	星期六
26 初四	27 初五	28 初六	29 初七	30 初八	1 劳动节	2 初十

OLD ROMA 深圳市古罗马包装有限公司

联系人: 史先生 13699800018

地址: 深圳市宝安区沙井街道锦程路和一北方永发科技园20栋3楼

Tel: 86 755 85257737 Fax: 86 755 85257737 Kevin@oldroma.com

www.oldroma.com www.roma-pack.com



品牌礼品手表盒生产厂家
提供产品包装设计生产, 一站式服务

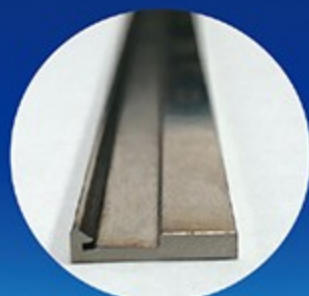




惠州市普盈金属科技有限公司

Huizhou puying metal technology co., ltd

本企业已通过ISO9001:2015国际质量管理体系认证



公司简介:

惠州市普盈金属科技有限公司成立于2018年3月,主要生产和销售不锈钢和各类金属产品的异型材,我们由行业内顶级专家和研发人员创立,核心人员有20多年的行业经验,产品截面设计有上万个图形,广泛应用于钟表、电子、医疗、建筑、汽车、玩具等行业;普盈从设备开发、模具设计、产品制造的环节都能自主打造,是一个具有较强开发能力和创新能力的公司。

地址:广东省惠州市博罗县杨村镇十二岭金杨工业区

电话:13922487829杨生 13316207981陈小姐

邮箱:153475700@qq.com



2020年5月

Fengdi 锋镝传媒

星期日	星期一	星期二	星期三	星期四	星期五	星期六
3 十一	4 十二	5 立夏	6 十四	7 十五	8 十六	9 十七



惠州市普盈金属科技有限公司

Huizhou puying metal technology co., ltd

本企业已通过ISO9001:2015国际质量管理体系认证



公司简介:

惠州市普盈金属科技有限公司成立于2018年3月,主要生产和销售不锈钢和各类金属产品的异型材,我们由行业内顶级专家和研发人员创立,核心人员有20多年的行业经验,产品截面设计有上万个图形,广泛应用于钟表、电子、医疗、建筑、汽车、玩具等行业;普盈从设备开发、模具设计、产品制造的环节都能自主打造,是一个具有较强开发能力和创新能力的公司。



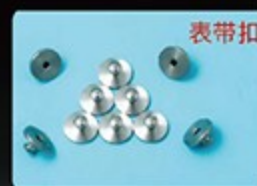
地址:广东省惠州市博罗县杨村镇十二岭金杨工业区
电话:13922487829杨生 13316207981陈小姐
邮箱:153475700@qq.com



深圳市和兴阳电子科技有限公司

SHENZHEN HEXING YANG ELECTRONIC TECHNOLOGY CO.LTD

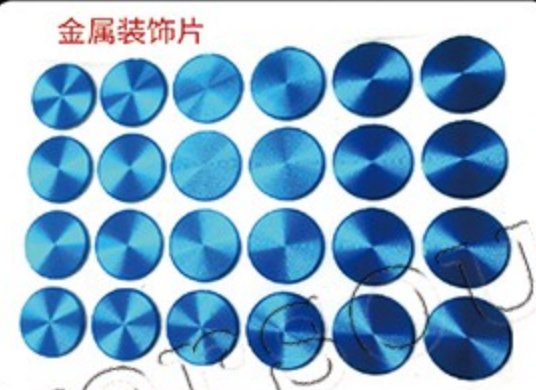
发扬技术本质 服务成就双赢
经营范围:CD纹螺丝/车床件加工/CD纹加工
高光/批花CD纹机械/冲压件/电子螺丝及五金配件。



表带扣



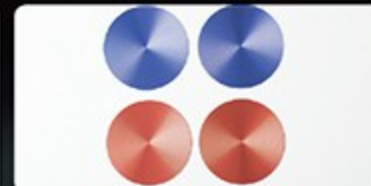
表带扣



金属装饰片



百花纹装饰片



表带扣

专业生产 定制 智能手环扣、苹果表带扣

标准款大量现货，价格美丽



表带扣



表带扣



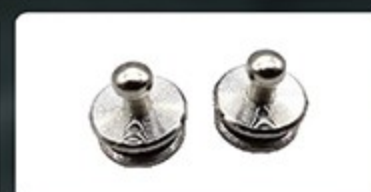
金属装饰片



子母扣



螺丝



联系人:/cont:尹生 138 2311 6711 138 2316 0711
邮箱/E-mail:13823116711@139.com QQ:659560484
地址:深圳市宝安区沙井万丰万安路35号西埔园17栋二楼4号
Add:No.2nd floor,17 Building,Xipuyuan,35 Wanfeng Wanan Road,Shajing,Baoan District,Shenzhen City

2020年5月

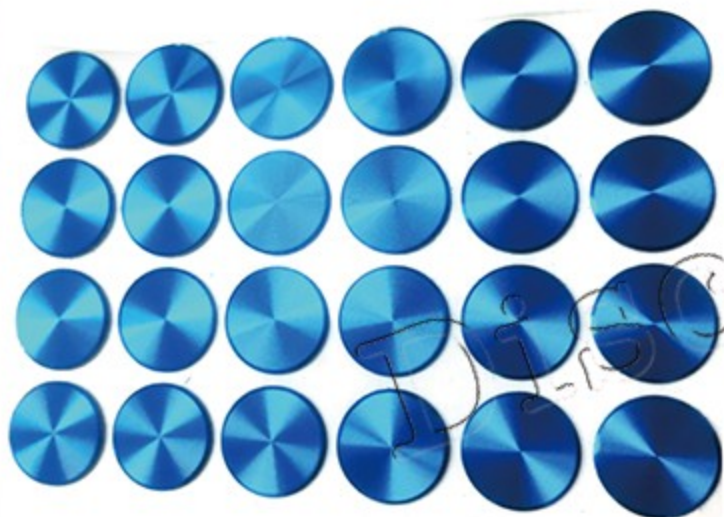
Fengdi 锋镝传媒

星期日	星期一	星期二	星期三	星期四	星期五	星期六
10 十八	11 十九	12 二十	13 廿一	14 廿二	15 廿三	16 廿四

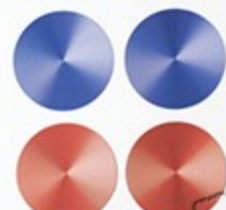
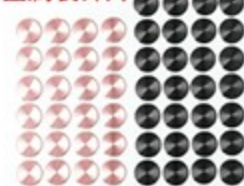
深圳市和兴阳电子科技有限公司

SHENZHEN HEXING YANG ELECTRONIC TECHNOLOGY CO.LTD

金属装饰片



金属装饰片



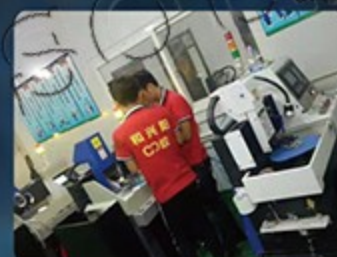
百花纹装饰片



表带扣



螺丝



表带扣



表带扣



子母扣



表带扣



表带扣



发扬技术本质 服务成就双赢

经营范围:CD纹螺丝/车床件加工/CD纹加工
高光/批花CD纹机械/冲压件/电子螺丝及五金配件。



联系人:/cont:尹生 138 2311 6711 138 2316 0711
邮箱/E-mail:13823116711@139.com QQ:659560484
地址:深圳市宝安区沙井万丰万安路35号西埔园17栋二楼4号
Add:No.2nd floor,17 Building,Xipuyuan,35 Wanfeng Wanan
Road,Shajing,Baoan District,Shenzhen City



密顶 压纹 批花

香港泰鼎表业有限公司

Hong Kong TAIDING watch Co., Ltd

电话: +86 769 8900 0555

网址: <http://www.m369.cn>

传真: +86 769 8750 0780

邮箱: a-012345@vip.163.com

地址: 东莞市凤岗镇官井头村小布二路11号太顶表针厂



Fengdi 锋镝传媒

2020年5月

星期日	星期一	星期二	星期三	星期四	星期五	星期六
17 廿五	18 廿六	19 廿七	20 小满	21 廿九	22 三十	23 闰四月

香港泰鼎表业有限公司

Hong Kong TAIDING watch Co., Ltd



密顶 压纹 批花

电话: +86 769 8900 0555
网址: <http://www.m369.cn>
传真: +86 769 8750 0780
邮箱: a-012345@vip.163.com
地址: 东莞市凤岗镇官井头村小布二路11号太顶表针厂



深圳市力维表带有限公司

主要经营钟表、表带、钟表配件的技术开发、设计及购销, 国内贸易



公司主要生产

- 真皮表带
- 真鳄鱼皮表带
- 各种高中低档牛皮表带



联系人: 陈卫平 13632562708 邮箱: ruida188@Vip.163.com

地址: 深圳市龙岗区坪地顺风路129号锦崇科技园一栋二楼



2020年5月

Fengdi 锋镝传媒

星期日

星期一

星期二

星期三

星期四

星期五

星期六

24

初二

25

初三

26

初四

27

初五

28

初六

29

初七

30

初八



深圳市力维表带有限公司

主要经营钟表、表带、钟表配件的技术开发、设计及购销, 国内贸易

公司主要生产

- 真皮表带
- 真鳄鱼皮表带
- 各种高中低档牛皮表带



联系人: 陈卫平 13632562708

邮箱: ruida188@Vip.163.com

地址: 深圳市龙岗区坪地顺风路129号锦崇科技园一栋二楼



东莞市众嘉五金制品有限公司



地址: 东莞市塘厦镇横塘旺角路聚富街一号 联系人: 钟小姐 15017161777 电话: 0769-21986166 邮箱: zhangjia19888@163.com 传真: 0769-21986366

Fengdi 锋镝传媒

2020年6月

星期日	星期一	星期二	星期三	星期四	星期五	星期六
31 初九	1 初十	2 十一	3 十二	4 十三	5 芒种	6 十五

东莞市众嘉五金制品有限公司



地址: 东莞市塘厦镇横塘旺角路聚富街一号
联系人: 钟小姐 15017161777 电话: 0769-21986166
邮箱: zhangjia19888@163.com 传真: 0769-21986366

东莞市吉浩源包装制品有限公司

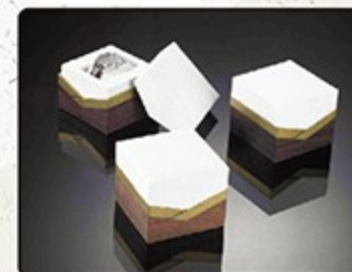
刘生 MP:13580885349 地址:东莞市寮步镇泉塘村曲岭一路18号
Tel:0769-33216335 Fax:0769-81334271 www.jhypacking.com
QQ: 2718261124 E-mail:sales01@jhypacking.com



网站二维码



公众号二维码



Fengdi 锋镝传媒

2020年6月

星期日	星期一	星期二	星期三	星期四	星期五	星期六
7 十六	8 十七	9 十八	10 十九	11 二十	12 廿一	13 廿二

东莞市吉浩源包装制品有限公司

刘生 MP:13580885349 地址:东莞市寮步镇泉塘村曲岭一路18号 Tel:0769-33216335

Fax:0769-81334271 QQ:2718261124 www.jhypacking.com

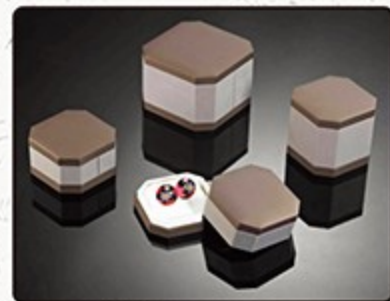
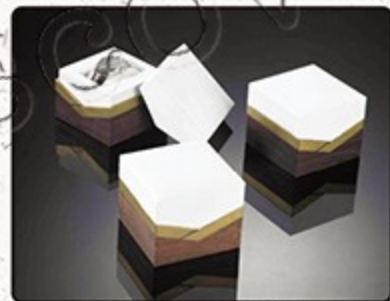
E-mail:sales01@jhypacking.com



(网站二维码)



(公众号二维码)



锦源五金表带厂

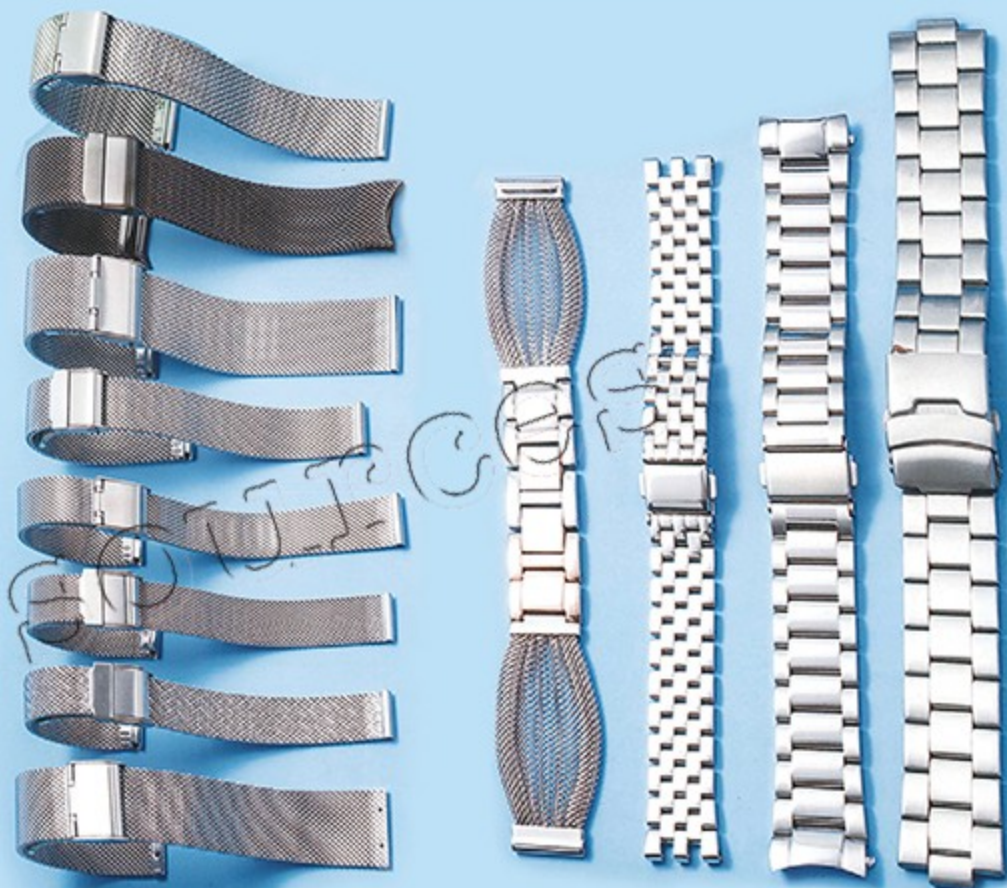
联系人：杨志 手机：13580266308

电话：0663-8885308

QQ:1726577872

邮箱：1726577872@qq.com

地址：广东省揭阳市榕城区榕东镇
旧寨工业区村委会旁



Fengdi 锋镝传媒

2020年6月

2020.6.19-22 第31届中国(深圳)国际钟表展览会 深圳会展中心

星期日

星期一

星期二

星期三

星期四

星期五

星期六

14

廿三

15

廿四

16

廿五

17

廿六

18

廿七

19

廿八

20

廿九

锦源五金表带厂

联系人：杨志 手机：13580266308

电话：0663-8885308

QQ:1726577872

邮箱：1726577872@qq.com

地址：广东省揭阳市榕城区榕东镇
旧寨工业区村委会旁



创达网织表带厂



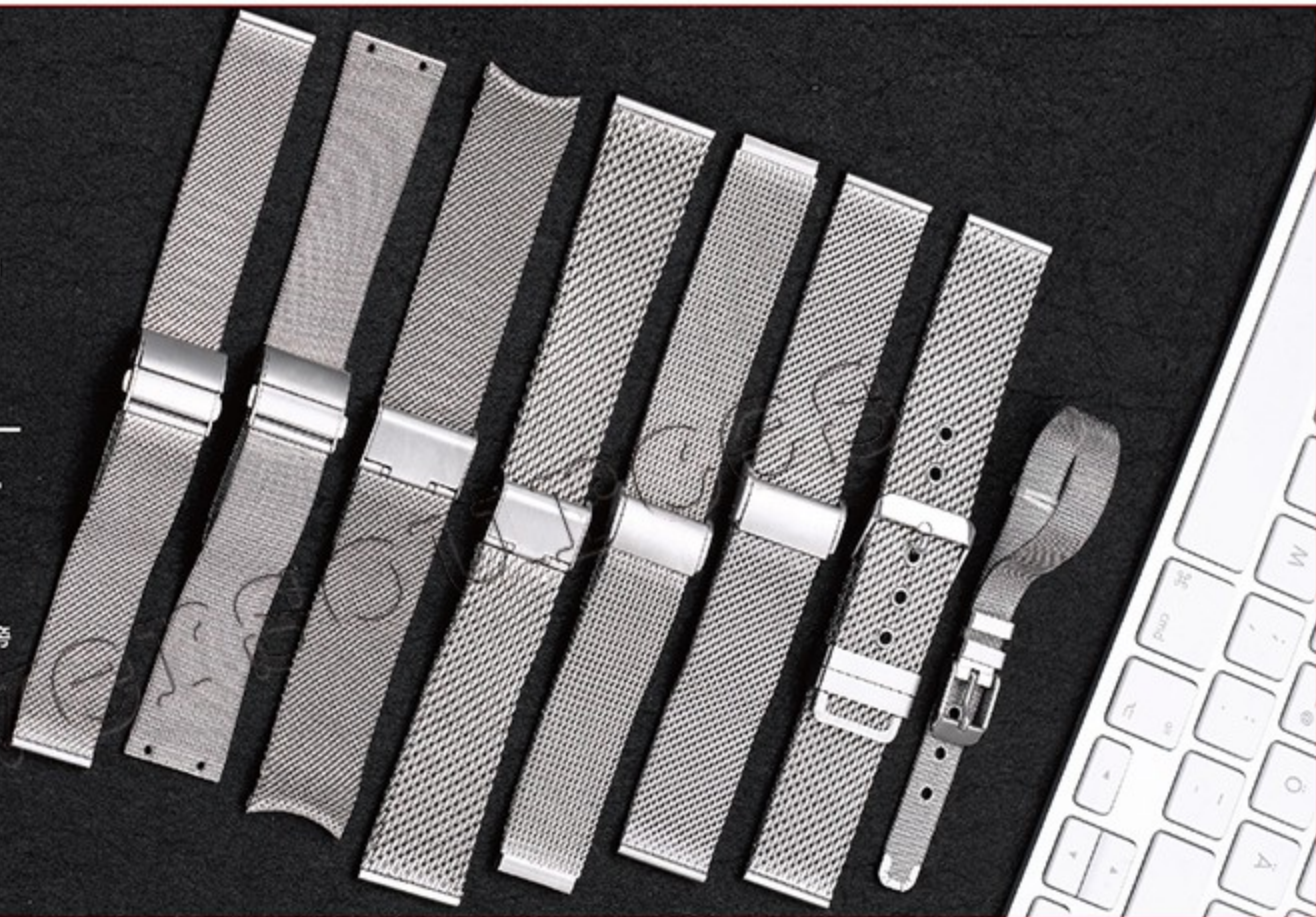
普宁市云落镇创达网织表带厂

联系方式:郑先生

电话:15766884259/13543964984 QQ:2532085782

地址:广东省揭阳市榕城区榕东梅兜大圆骏怡酒店右边爱佳汽修旁

地址:普宁市云落镇洋角村



Fengdi 锋镝传媒

2020年6月

星期日

星期一

星期二

星期三

星期四

星期五

星期六

21

夏至

22

初二

23

初三

24

初四

25

端午节

26

初六

27

初七

创达网织表带厂

普宁市云落镇创达网织表带厂

联系方式: 郑先生 15766884259/13543964984 QQ: 2532085782
地址: 广东省揭阳市榕城区榕东梅兜大圆骏怡酒店右边爱佳汽修旁
地址: 普宁市云落镇洋角村





东莞市祥发纸盒胶袋制品厂

DONG GUAN SHI XIANG FA ZHI HE JIAO DAI ZHI PIN CHANG

纸 / 盒 / 胶 / 袋 / 专 / 业 / 制 / 造 / 商

地址：东莞市企石镇清湖万丰工业区 电话：0769-86728629
传真：0769-86728630 E-mail:xf86728629@163.com
http://www.xfzhd.cn 联系人：魏生 13528597118
邓小姐 13528579239 微信：xf86728629



A003
[容量] 1000x1000x100
[材质] 100%原生牛皮
[备注] 可定制各种规格



A004
[容量] 1000x1000x100
[备注] 可定制各种规格



本公司专业生产钟表、手机、首饰、饰品、电子、五金、灯饰等包装材料：
套装天地盒、表壳100装纸盒、50装纸盒、海绵盒、扣盒、钟仔盒、海绵盒、
吸塑盒、表壳盒、清洗盒、TT棉、纸箱等、胶袋有PP、PE、PO、OPP、汽泡
袋、骨线袋、元线平口袋、自粘袋、光身平口袋、以价格优、起货快、产品质
量保证的制造商、欢迎广大新老客户来电来样洽谈垂询。



A073
[容量] 1000x1000x100
[备注] 可定制各种规格



A074
[容量] 1000x1000x100
[备注] 可定制各种规格



A075
[容量] 1000x1000x100
[备注] 可定制各种规格



A076
[容量] 1000x1000x100
[备注] 可定制各种规格



A077
[容量] 1000x1000x100
[备注] 可定制各种规格



A078
[容量] 1000x1000x100
[备注] 可定制各种规格



A006
[容量] 1000x1000x100
[备注] 可定制各种规格



A079
[容量] 1000x1000x100
[备注] 可定制各种规格



A080
[容量] 1000x1000x100
[备注] 可定制各种规格



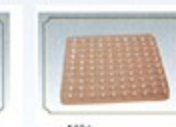
A081
[容量] 1000x1000x100
[备注] 可定制各种规格



A082
[容量] 1000x1000x100
[备注] 可定制各种规格



A008
[容量] 1000x1000x100
[备注] 可定制各种规格



A084
[容量] 1000x1000x100
[备注] 可定制各种规格



A085
[容量] 1000x1000x100
[备注] 可定制各种规格



A086
[容量] 1000x1000x100
[备注] 可定制各种规格



A087
[容量] 1000x1000x100
[备注] 可定制各种规格



A088
[容量] 1000x1000x100
[备注] 可定制各种规格



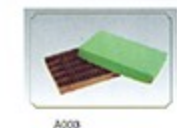
A089
[容量] 1000x1000x100
[备注] 可定制各种规格



A090
[容量] 1000x1000x100
[备注] 可定制各种规格



A091
[容量] 1000x1000x100
[备注] 可定制各种规格



A092
[容量] 1000x1000x100
[备注] 可定制各种规格

以科技为本

聚生灵之精华

创造优良之品质

Fengdi 锋镝传媒

2020年7月

星期日

星期一

星期二

星期三

星期四

星期五

星期六

28

初八

29

初九

30

初十

1

十一

2

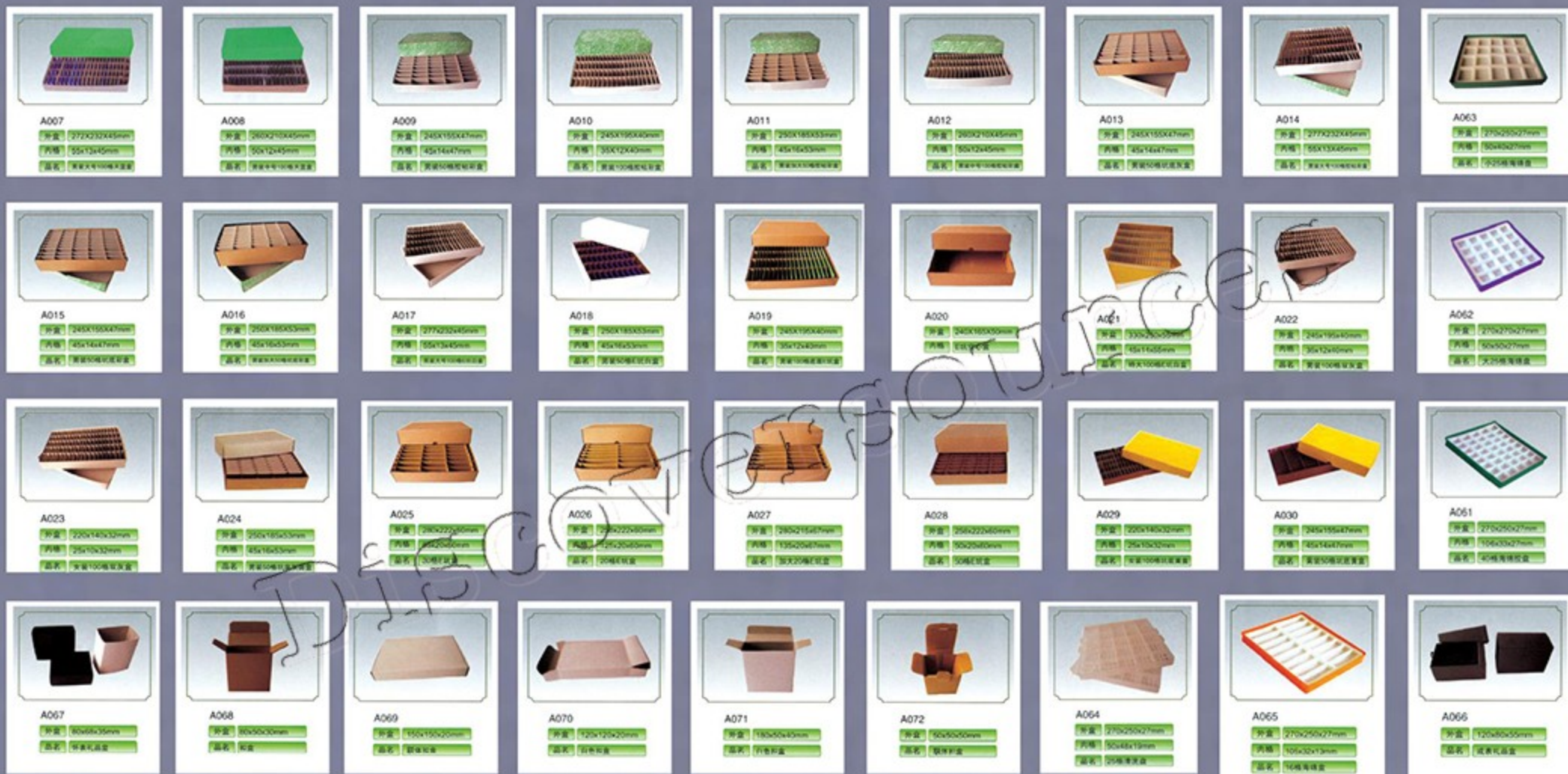
十二

3

十三

4

十四



东莞市祥发纸盒胶袋制品厂
DONG GUAN SHI XIANG FA ZHI HE JIAO DAI ZHI PIN CHANG

地址：东莞市企石镇清湖万丰工业区 电话：0769-86728629
传真：0769-86728630 E-mail:xf86728629@163.com
http://www.xfzhd.cn 联系人：魏 生 13528597118
邓小姐 13528579239 微信：xf86728629



泰洋五金制品有限公司

专业生产各种表的配件,首饰杂件品种繁多,
未能尽录,欢迎来电咨询.

全钢南瓜螺丝巴的



全钢南瓜巴的



地址: 东莞市凤岗镇凤德岭村凤翔路190号 (勤富厂对面) 手机: 13715271668 廖生 15986715596 陈小姐
电话: 0769-82622983 82622976 邮箱: 84682802chen@163.com
传真: 0769-82622990 <http://84682802chen.jiaomai.com/>



Fengdi 锋镝传媒

2020年7月

星期日	星期一	星期二	星期三	星期四	星期五	星期六
5 十五	6 小暑	7 十七	8 十八	9 十九	10 二十	11 廿一

泰洋五金制品有限公司

专业生产各种表的配件,首饰杂件品种繁多,未能尽录,欢迎来电咨询.

全钢异形防水按的



五金首饰配件



全钢防水按的



地址: 东莞市凤岗镇凤德岭村凤翔路190号 (勤富厂对面) 手机: 13715271668 廖生 15986715596 陈小姐
电话: 0769-82622983 82622976 邮箱: 84682802chen@163.com
传真: 0769-82622990 <http://84682802chen.jiaomai.com/>



眼镜胶系列



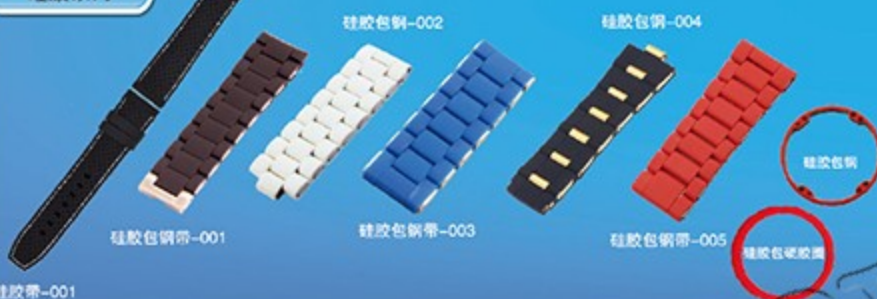
仿陶瓷胶系列



PU带系列



硅胶系列



钢带系列



专业生产不锈钢表带, PU带, 硅胶带、仿陶瓷胶以及眼镜胶(单色和双色)表带、表壳、表圈、饰品等。自设有模具车间, 注塑车间及“ROHS”检测等完善的设备。敝司所有产品都符合欧盟“ROHS”和“PAHS”的标准, 不会对人体有害, 并不会损伤肌肤。欢迎来板来图: 开模, 打样, 生产。

Our factory specializes in the producing Stainless steel strap PU belt, silastic belt, imitation ceramic glue, glasses glue (monochrome and double colors), watchband, watchcase, watch bezel, watchcase back, accessories and so on. We have own complete mold workshop, injection workshop and "ROHS" detection equipment. Our products are in line with the standard of EU "ROHS" and "PAHS". It is not harmful to human body and not damage the skin. Welcome to send models or pictures: model, proofing and production.



惠州市德昊科技有限公司
Huizhou Dehao Technology Co., Ltd.
威旭塑胶五金电子厂
Wei Xu Plastic Hardware Electronics Factory

地址: 广东省惠州市博罗县石湾镇江滨西路58号

Add: No. 58, Riverside West Road, Shiwan Town, Boluo, Huizhou, Guangdong

电话/Tel: 0752-6911696 传真/Fax: 0752-6911070 手机/Mobile: 李先生(Mr. Li) 13829955246 商务QQ/Business

QQ: 138299552 QQ邮箱: 138299552@qq.com 企业邮箱: hzdehao.com 网址: www.weixusj.jiaomai.com



支付宝下单



微信加好友

2020年7月

星期日

12

廿二

星期一

13

廿三

星期二

14

廿四

星期三

15

廿五

星期四

16

廿六

星期五

17

廿七

星期六

18

廿八

Fengdi 锋镝传媒



惠州市德昊科技有限公司
Huizhou Dehao Technology Co., Ltd.

威旭塑胶五金电子厂
Wei Xu Plastic Hardware Electronics Factory

专业生产不锈钢表带, PU带, 硅橡胶带、仿陶瓷胶以及眼镜胶(单色和双色)表带、表壳、表圈、饰品等。自设有模具车间, 注塑车间及“ROHS”检测等完善的设备。敝司所有产品都符合欧盟“ROHS”和“PAHS”的标准, 不会对人体有害, 并不会损伤肌肤。欢迎来板来图: 开模, 打样, 生产。

Our factory specializes in the producing Stainless steel strap PU belt, silastic belt, imitation ceramic glue, glasses glue (monochrome and double colors), watchband, watchcase, watch bezel, watchcase back, accessories and so on. We have own complete mold workshop, injection workshop and "ROHS" detection equipment. Our products are in line with the standard of EU "ROHS" and "PAHS". It is not harmful to human body and not damage the skin. Welcome to send models or pictures: model, proofing and production.

眼镜胶系列



眼镜胶-001 眼镜胶-002 眼镜胶-008 眼镜胶-009 眼镜胶-006 眼镜胶-007

仿陶瓷胶系列



仿陶瓷胶-001 仿陶瓷胶-003

PU带系列



PU带-001 PU带-002 PU带-003 中珠PU胶包钢

硅胶系列



硅胶带-001

硅胶包钢带-001

硅胶包钢带-003

硅胶包钢带-005

硅胶包硬胶圈

钢带系列



钢带-001 钢带-002 钢带-003 钢带-004 钢带-005 钢带-006

地址: 广东省惠州市博罗县石湾镇江滨西路58号

Add: No. 58, Riverside West Road, Shiwan Town, Boluo, Huizhou, Guangdong

电话/Tel: 0752-6911696 传真/Fax: 0752-6911070 手机/Mobile: 李先生(Mr.Li) 13829955246 商务QQ/Business

QQ: 138299552 QQ邮箱: 138299552@qq.com 企业邮箱: hzdehao.com 网址: www.weixusj.jiaomai.com



支付宝下单



微信加好友

专业特殊材料表壳与配件加工

碳纤维

东莞市越鼎钟表配件有限公司

Dongguan Yuet Ting clock Fittings Co., Ltd.

地址：东莞市常平镇桥沥大岗村恒丰一路58号

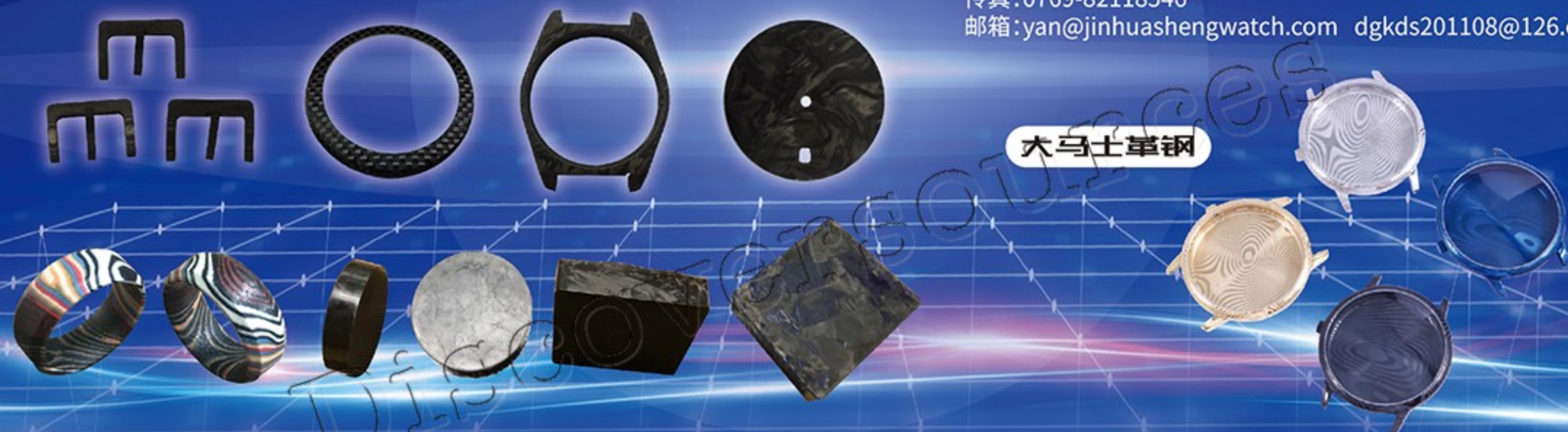
联系人：颜生13924330909

公司电话：0769-82300656, 82300949, 转分机808

传真：0769-82118546

邮箱：yan@jinhuashengwatch.com dgkds201108@126.com

大马士革钢



2020年7月

Fengdi 锋镝传媒

星期日

星期一

星期二

星期三

星期四

星期五

星期六

19

廿九

20

三十

21

六月

22

大暑

23

初三

24

初四

25

初五

专业特殊材料表壳与配件加工

东莞市越鼎钟表配件有限公司

Dongguan Yuet Ting clock Fittings Co., Ltd.

地 址 : 东莞市常平镇桥沥大岗村恒丰一路58号

联系人: 颜生 13924330909

公司电话: 0769-82300656, 82300949, 转分机808

传真: 0769-82118546

邮箱: yan@jinhuaashengwatch.com dgkds201108@126.com

碳纤维

大马士革钢



专业生产 氟橡胶表带



优凯橡塑有限公司

联系人: 万先生 13538027990

邮箱: youkai8888@126.com

TEL/FAX: 0755-23318990

地址: 深圳市龙华新区观澜松元河南新村217号



扫一扫加微信好友

硅胶表带



氟橡胶表带



2020年8月

Fengdi 锋镝传媒

星期日

星期一

星期二

星期三

星期四

星期五

星期六

26

初六

27

初七

28

初八

29

初九

30

初十

31

十一

1

十二

优凯塑胶制品有限公司

专业生产
氟橡胶表带



氟橡胶表带



优凯橡塑有限公司

联系人：万先生 13538027990

邮箱：yukai8888@126.com

TEL/FAX：0755-23318990

地址：深圳市龙华新区观澜松元河南新村217号



扫一扫加微信好友



恒泰自动化
HENGTAI AUTOMATION



恒泰自动化
微信公众号

惠州市恒泰自动化科技有限公司

联系方式: 139 2940 5349 小吴生(业务经理) 139 2734 9964 何生(业务经理)
地址: 广东省惠州市博罗县园洲镇上南工业区民营一路2号
电话: 0752-618 0609 传真: 0752-618 0639

表带首饰自动化机械

第二代产品正式面市

第二代的特点: 1、十台冲压机只需一个工人 2、通用性更广, 更易调机 3、大大减少停机报警的比率



实芯带粒全自动飞边机



实芯带粒全自动开料机



实芯带粒自动压型机



自动冲拔锋机
用于带粒冲拔锋和打箭头



包边带粒全自动拍料机



联排钻孔送料机

专利展示



国家专利
专利产品

专利号:

ZL 2014 2 0525551.5
ZL 2014 2 0525506.X
ZL 2015 2 0663167.6
ZL 2015 2 0663765.3



更多详情请登录官网
www.hengtaiat.com

Fengdi 锋镝传媒

2020年8月

星期日	星期一	星期二	星期三	星期四	星期五	星期六
2 十三	3 十四	4 十五	5 十六	6 十七	7 立秋	8 十九



恒泰自动化
HENGTAI AUTOMATION



恒泰自动化
微信公众号



实芯带粒全自动飞边机



实芯带粒全自动开料机



实芯带粒自动压型机



自动冲坡锋机
用于带粒冲坡锋和打箭头



包边带粒全自动拍料机



联排钻孔送料机

专利展示



专利产品 国家专利

专利号：

ZL 2014 2 0525551.5
ZL 2014 2 0525506.X
ZL 2015 2 0663167.6
ZL 2015 2 0663765.3

表带首饰自动化机械

第二代产品正式面市

第二代的特点：

- 1、十台冲压机只需一个工人
- 2、通用性更广，更易调机
- 3、大大减少停机报警的比率

惠州市恒泰自动化科技有限公司

联系方式：139 2940 5349 小吴生(业务经理) 139 2734 9964 何生(业务经理)
地址：广东省惠州市博罗县园洲镇上南工业区民营一路2号
电话：0752-618 0609 传真：0752-618 0639



更多详情请登录官网
www.hengtaiat.com

眼镜胶系列



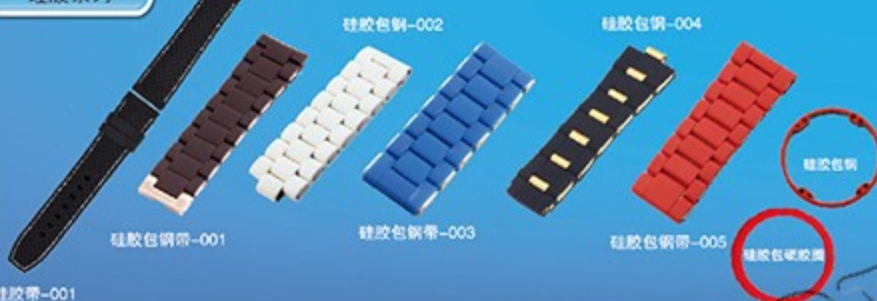
仿陶瓷胶系列



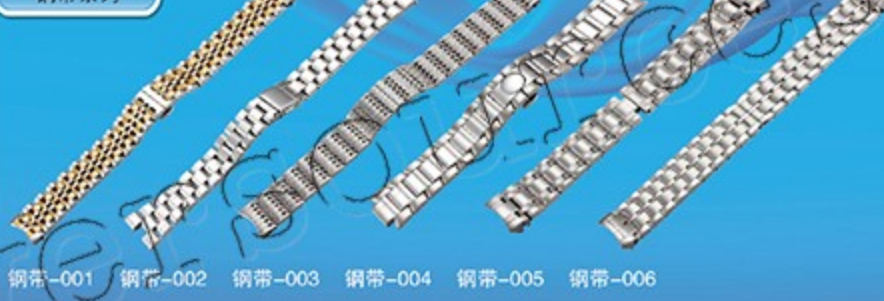
PU带系列



硅胶系列



钢带系列



专业生产不锈钢表带, PU带, 硅胶带、仿陶瓷胶以及眼镜胶(单色和双色)表带、表壳、表圈、饰品等。自设有模具车间, 注塑车间及“ROHS”检测等完善的设备。敝司所有产品都符合欧盟“ROHS”和“PAHS”的标准, 不会对人体有害, 并不会损伤肌肤。欢迎来板来图: 开模, 打样, 生产。

Our factory specializes in the producing Stainless steel strap PU belt, silastic belt, imitation ceramic glue, glasses glue (monochrome and double colors), watchband, watchcase, watch bezel, watchcase back, accessories and so on. We have own complete mold workshop, injection workshop and "ROHS" detection equipment. Our products are in line with the standard of EU "ROHS" and "PAHS". It is not harmful to human body and not damage the skin. Welcome to send models or pictures: model, proofing and production.



惠州市德昊科技有限公司
Huizhou Dehao Technology Co., Ltd.
威旭塑胶五金电子厂
Wei Xu Plastic Hardware Electronics Factory

地址: 广东省惠州市博罗县石湾镇江滨西路58号

Add: No. 58, Riverside West Road, Shiwan Town, Boluo, Huizhou, Guangdong

电话/Tel: 0752-6911696 传真/Fax: 0752-6911070 手机/Mobile: 李先生(Mr. Li) 13829955246 商务QQ/Business

QQ: 138299552 QQ邮箱: 138299552@qq.com 企业邮箱: hzdehao.com 网址: www.weixusj.jiaomai.com



支付宝下单



微信加好友

2020年8月

星期日

星期一

星期二

星期三

星期四

星期五

星期六

9

二十

10

廿一

11

廿二

12

廿三

13

廿四

14

廿五

15

廿六

Fengdi 锋镝传媒



惠州市德昊科技有限公司
Huizhou Dehao Technology Co., Ltd.

威旭塑胶五金电子厂
Wei Xu Plastic Hardware Electronics Factory

专业生产不锈钢表带, PU带, 硅橡胶带、仿陶瓷胶以及眼镜胶(单色和双色)表带、表壳、表圈、饰品等。自设有模具车间, 注塑车间及“ROHS”检测等完善的设备。敝司所有产品都符合欧盟“ROHS”和“PAHS”的标准, 不会对人体有害, 并不会损伤肌肤。欢迎来板来图: 开模, 打样, 生产。

Our factory specializes in the producing Stainless steel strap PU belt, silastic belt, imitation ceramic glue, glasses glue (monochrome and double colors), watchband, watchcase, watch bezel, watchcase back, accessories and so on. We have own complete mold workshop, injection workshop and "ROHS" detection equipment. Our products are in line with the standard of EU "ROHS" and "PAHS". It is not harmful to human body and not damage the skin. Welcome to send models or pictures: model, proofing and production.

眼镜胶系列



眼镜胶-001 眼镜胶-002 眼镜胶-008 眼镜胶-009 眼镜胶-006 眼镜胶-007

仿陶瓷胶系列



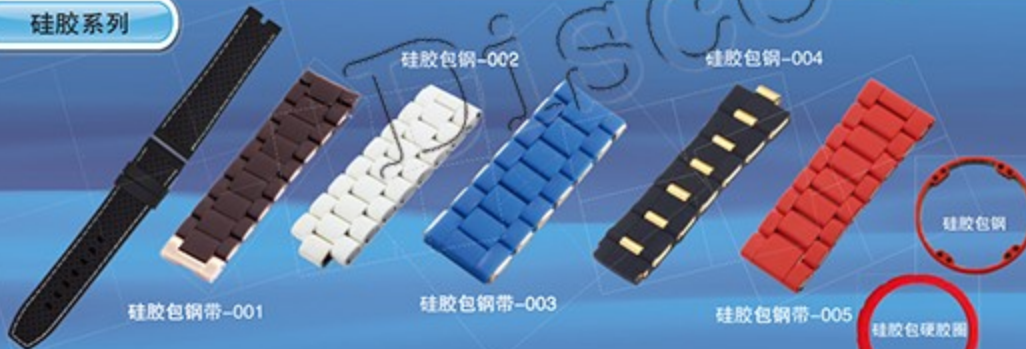
仿陶瓷胶-001 仿陶瓷胶-003

PU带系列



PU带-001 PU带-002 PU带-003 中珠PU胶包钢

硅胶系列



硅胶带-001

硅胶包钢带-001

硅胶包钢带-003

硅胶包钢带-005

硅胶包钢

硅胶包硬胶圈

钢带系列



钢带-001 钢带-002 钢带-003 钢带-004 钢带-005 钢带-006

地址: 广东省惠州市博罗县石湾镇江滨西路58号

Add: No. 58, Riverside West Road, Shiwan Town, Boluo, Huizhou, Guangdong

电话/Tel: 0752-6911696 传真/Fax: 0752-6911070 手机/Mobile: 李先生(Mr.Li) 13829955246 商务QQ/Business

QQ: 138299552 QQ邮箱: 138299552@qq.com 企业邮箱: hzdehao.com 网址: www.weixusj.jiaomai.com

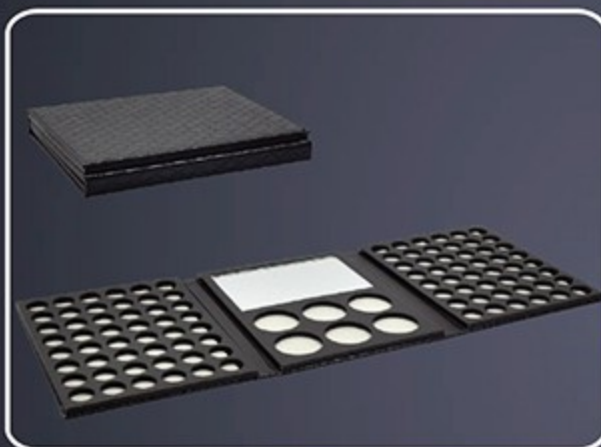


支付宝下单



微信加好友

东莞市雅跃包装制品有限公司



地址(ADD): 广东省东莞市石排镇庙边王村龙岗中五路南9号山风科技园
手机(MOB): 135 3731 8686 (黄先生) 手机(MOB): 135 27960879 (陈小姐)
电话(TEL): 0769-81707769 传真(FAX): 0769-81707749
邮箱(EMAIL): L: hsx@yayuepack.com 网址(URL): L: www.yayuepack.com

Fengdi 锋镝传媒

2020年8月

星期日	星期一	星期二	星期三	星期四	星期五	星期六
16 廿七	17 廿八	18 廿九	19 七月	20 初二	21 初三	22 处暑

东莞市雅跃包装制品有限公司

公司简介:

东莞市雅跃包装制品有限公司坐落在: 广东省东莞市石排镇庙边王村龙岗中五路南9号厂房山风科技园, 拥有10000平方米厂房、250多名熟练员工的包装企业, 专注于精品包装盒的设计、研发和生产; 服务于化妆盒、首饰盒、手表盒、笔盒、酒盒、珠宝、钟表、礼品包装等各类包装专业服务。



地址(ADD): 广东省东莞市石排镇庙边王村龙岗中五路南9号山风科技园
手机(MOB): 135 3731 8686 (黄先生) 手机(MOB): 135 27960879 (陈小姐)
电话(TEL): 0769-81707769 传真(FAX): 0769-81707749
邮箱(EMAIL): L: hsx@yayuepack.com 网址(URL): L: www.yayuepack.com

专业生产 氟橡胶表带



优凯橡塑有限公司

联系人: 万先生 13538027990

邮箱: youkai8888@126.com

TEL/FAX: 0755-23318990

地址: 深圳市龙华新区观澜松元河南新村217号



扫一扫加微信好友

硅胶表带



氟橡胶表带



2020年8月

Fengdi 锋镝传媒

星期日

星期一

星期二

星期三

星期四

星期五

星期六

23

初五

24

初六

25

初七

26

初八

27

初九

28

初十

29

十一

优凯塑胶制品有限公司

专业生产
氟橡胶表带



氟橡胶表带



优凯橡塑有限公司

联系人：万先生 13538027990

邮箱：yukai8888@126.com

TEL/FAX：0755-23318990

地址：深圳市龙华新区观澜松元河南新村217号



扫一扫加微信好友

东莞市悦莱升塑胶五金制品有限公司

经营范围:注塑加工、模具开发、钟表配件、来料加工、表壳、料带、字面、按的

联系人杨生:13828453387 15112359365

QQ:513455068

地址:东莞市大岭山镇大岭村长兴街47号



Fengdi 锋镝传媒

2020 9月

2020.9.1-5 香港钟表展 中国香港会议展览中心

星期日	星期一	星期二	星期三	星期四	星期五	星期六
30 十二	31 十三	1 十四	2 十五	3 十六	4 十七	5 十八

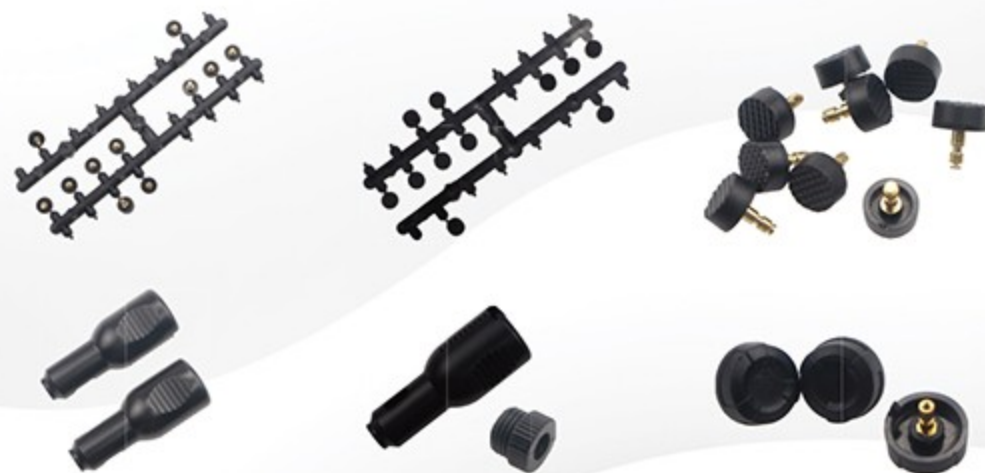
东莞市悦莱升塑胶五金制品有限公司

经营范围:注塑加工、模具开发、钟表配件、来料加工、表壳、料带、字面、按的

联系人杨生:13828453387 15112359365

QQ:513455068

地址:东莞市大岭山镇大岭村长兴街47号





深圳翔发钟表包装有限公司

Xiangfa Watch Packaging Products Co., Ltd

主要生产手表礼品盒, 彩盒, 胶盒, 款式繁多, 未能尽录, 欢迎来电垂询。



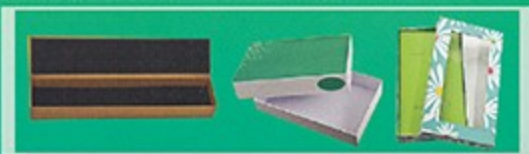
联系人/Contact: 刘先生 Mr. Liu 13828729660
肖小姐 Ms. Xiao 13724346172
邮箱/E-mail: szxiangfa@163.com

网址/Web: www.szxiangfa.com
电话/Tel: 0755-27675199 27913661
传真/Fax: 0755-27929867

地址: 深圳市宝安区西乡镇共和工业路37号A栋4楼
Add: 4/F, Building A, 37 Gonghe Industrial Road, Xi'xiang Town, Bao'an District, Shenzhen



手提袋



Fengdi 锋镝传媒

2020年9月

2020.9.10-9.14 深圳国际珠宝展 深圳会展中心1/2/9号馆

星期日	星期一	星期二	星期三	星期四	星期五	星期六
6 十九	7 白露	8 廿一	9 廿二	10 廿三	11 廿四	12 廿五



胶盒



纸盒



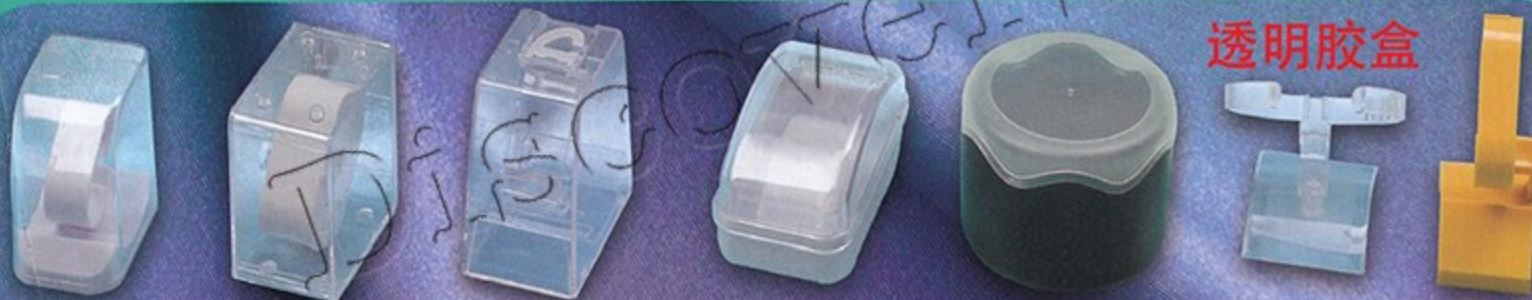
纸盒



纸盒



纸盒



透明胶盒



深圳翔发钟表包装有限公司

Xiangfa Watch Packaging Products Co., Ltd

主要生产手表礼品盒, 彩盒, 胶盒, 款式繁多, 未能尽录, 欢迎来电垂询。



联系人/Contact: 刘生 Mr.Liu 13828729660
肖小姐 Ms.xiao 13724346172
邮箱/E-mail: szxiangfa@163.com

网址/Web: www.szxiangfa.com
电话/Tel: 0755-27675199 27913661
传真/Fax: 0755-27929867

地址: 深圳市宝安西乡镇共和工业路37号A栋4楼
Add: 4/F, Building A, 37 Gonghe Industrial Road, Xi'xiang
Town, Bao'an District, Shenzhen

惠州市新辉达五金制品有限公司

专业生产304/316L中高档手表扣



扫一扫添加微信



扫一扫进入小程序

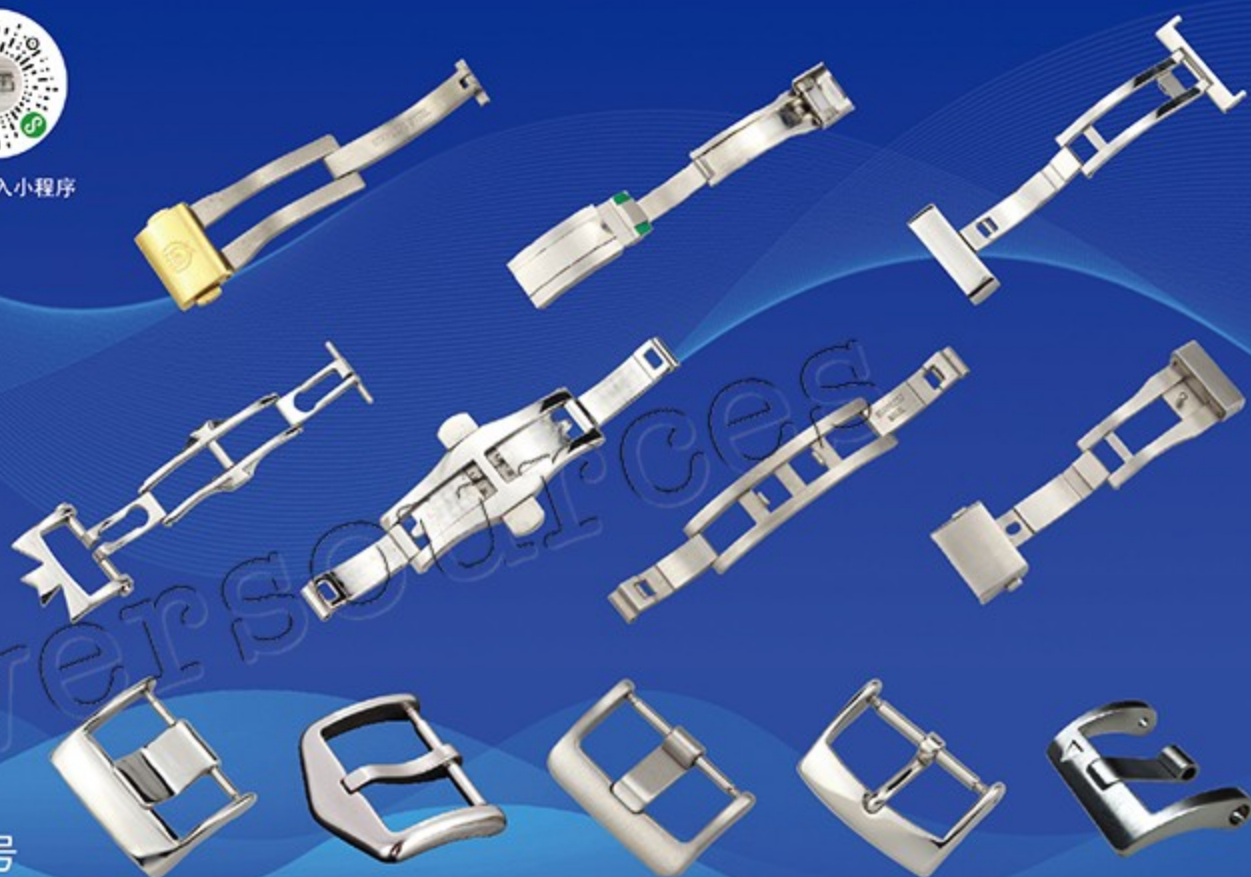
来图来样加工

- ★ 交货周期快
- ★ 起模打样时间短
- ★ 上百款现货表扣可供挑选

肖生:13725850595

QQ:564559877 邮箱:xwh299@163.com

地址:广东省惠州市博罗县石湾镇中岗叶屋大道10号



Fengdi 锋镝传媒

2020年9月

星期日	星期一	星期二	星期三	星期四	星期五	星期六
13 廿六	14 廿七	15 廿八	16 廿九	17 八月	18 初二	19 初三

惠州市新辉达五金制品有限公司

专业生产304/316L中高档手表扣

肖生:13725850595

QQ:564559877 邮箱:xwh299@163.com

地址:广东省惠州市博罗县石湾镇中岗叶屋大道10号



扫一扫添加微信



扫一扫进入小程序

来图来样加工

★交货周期快 ★起模打样时间短★上百款现货表扣可供挑选



东莞市融裕五金制品有限公司

Dongguan Rong Yu Hardware Products Co., Ltd.

联系人: 郑生 手机: 138 2911 7980

地址: 广东省东莞市凤岗镇水贝鸿海台和科技园A栋四楼



Fengdi 锋镝传媒

2020年9月

星期日

星期一

星期二

星期三

星期四

星期五

星期六

20

初四

21

初五

22

秋分

23

初七

24

初八

25

初九

26

初十

东莞市融裕五金制品有限公司

Dongguan Rong Yu Hardware Products Co., Ltd.



联系人：郑生 手机：138 2911 7980

地址：广东省东莞市凤岗镇水贝鸿海台和科技园A栋四楼



仙桥如意钟表配件厂

Xian Qiao Ru Yi Watch Fitting Factory



特殊开关生耳



波珠弹珠



开关生耳



陶瓷弹珠

地址：中国广东省揭阳市仙桥镇高美崇文路

ADD: Chongwen Road, gaomei, xianqiao Town, Jieyang City, china

手机: 18206699388 13902763611 联系人 (Contacts): 黄先生 Mr.Huang 黄小姐 Ms.huang QQ: 1341339453

传真 (Fax): 86-663-8139839 E-mail: 18206699388@163.com 网址: <http://xianqiao.jiaomai.com>



Fengdi 锋镝传媒

2020年10月

星期日	星期一	星期二	星期三	星期四	星期五	星期六
27 十一	28 十二	29 十三	30 十四	1 国庆节 中秋节	2 十六	3 十七

仙桥如意钟表配件厂

Xian Qiao Ru Yi Watch Fitting Factory



开关生耳

陶瓷弹珠



特殊开关生耳



波珠弹珠



定制生耳



巴管

地址：中国广东省揭阳市仙桥镇高美崇文路

ADD: Chongwen Road, gaomei, xianqiao Town, Jieyang City, china

手机: 18206699388 13902763611 联系人 (Contacts): 黄先生 Mr.Huang 黄小姐 Ms.huang QQ: 1341339453

传真 (Fax): 86-663-8139839 E-mail: 18206699388@163.com 网址: <http://xianqiao.jiaomai.com>



眼镜胶系列



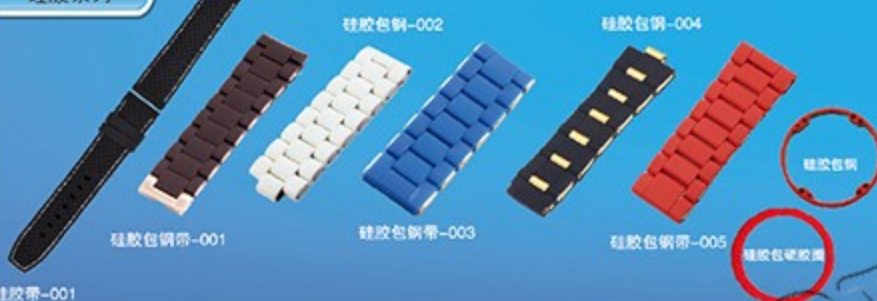
仿陶瓷胶系列



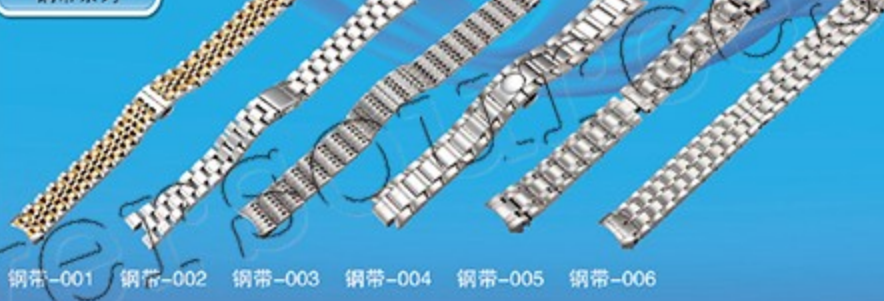
PU带系列



硅胶系列



钢带系列



专业生产不锈钢表带, PU带, 硅胶带、仿陶瓷胶以及眼镜胶(单色和双色)表带、表壳、表圈、饰品等。自设有模具车间, 注塑车间及“ROHS”检测等完善的设备。敝司所有产品都符合欧盟“ROHS”和“PAHS”的标准, 不会对人体有害, 并不会损伤肌肤。欢迎来板来图: 开模, 打样, 生产。

Our factory specializes in the producing Stainless steel strap PU belt, silastic belt, imitation ceramic glue, glasses glue (monochrome and double colors), watchband, watchcase, watch bezel, watchcase back, accessories and so on. We have own complete mold workshop, injection workshop and "ROHS" detection equipment. Our products are in line with the standard of EU "ROHS" and "PAHS". It is not harmful to human body and not damage the skin. Welcome to send models or pictures: model, proofing and production.



惠州市德昊科技有限公司
Huizhou Dehao Technology Co., Ltd.
威旭塑胶五金电子厂
Wei Xu Plastic Hardware Electronics Factory

地址: 广东省惠州市博罗县石湾镇江滨西路58号

Add: No. 58, Riverside West Road, Shiwan Town, Boluo, Huizhou, Guangdong

电话/Tel: 0752-6911696 传真/Fax: 0752-6911070 手机/Mobile: 李先生(Mr. Li) 13829955246 商务QQ/Business

QQ: 138299552 QQ邮箱: 138299552@qq.com 企业邮箱: hzdehao.com 网址: www.weixusj.jiaomai.com



支付宝下单



微信加好友

2020年10月

Fengdi 锋镝传媒

星期日

星期一

星期二

星期三

星期四

星期五

星期六

4

十八

5

十九

6

二十

7

廿一

8

寒露

9

廿三

10

廿四



惠州市德昊科技有限公司
Huizhou Dehao Technology Co., Ltd.

威旭塑胶五金电子厂
Wei Xu Plastic Hardware Electronics Factory

专业生产不锈钢表带, PU带, 硅橡胶带、仿陶瓷胶以及眼镜胶(单色和双色)表带、表壳、表圈、饰品等。自设有模具车间, 注塑车间及“ROHS”检测等完善的设备。敝司所有产品都符合欧盟“ROHS”和“PAHS”的标准, 不会对人体有害, 并不会损伤肌肤。欢迎来板来图: 开模, 打样, 生产。

Our factory specializes in the producing Stainless steel strap PU belt, silastic belt, imitation ceramic glue, glasses glue (monochrome and double colors), watchband, watchcase, watch bezel, watchcase back, accessories and so on. We have own complete mold workshop, injection workshop and "ROHS" detection equipment. Our products are in line with the standard of EU "ROHS" and "PAHS". It is not harmful to human body and not damage the skin. Welcome to send models or pictures: model, proofing and production.

眼镜胶系列



眼镜胶-001 眼镜胶-002 眼镜胶-008 眼镜胶-009 眼镜胶-006 眼镜胶-007

仿陶瓷胶系列



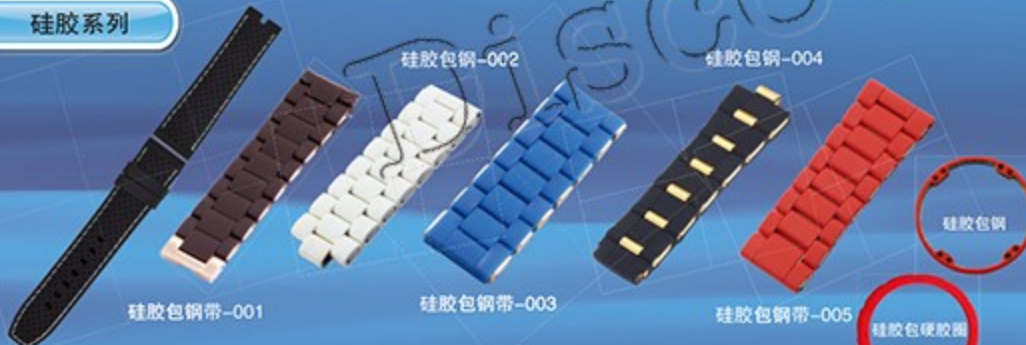
仿陶瓷胶-001 仿陶瓷胶-003

PU带系列



PU带-001 PU带-002 PU带-003 中珠PU胶包钢

硅胶系列



硅胶带-001

硅胶包钢带-001

硅胶包钢带-003

硅胶包钢带-005

硅胶包硬胶圈

钢带系列



钢带-001 钢带-002 钢带-003 钢带-004 钢带-005 钢带-006

地址: 广东省惠州市博罗县石湾镇江滨西路58号

Add: No. 58, Riverside West Road, Shiwan Town, Boluo, Huizhou, Guangdong

电话/Tel: 0752-6911696 传真/Fax: 0752-6911070 手机/Mobile: 李先生(Mr.Li) 13829955246 商务QQ/Business

QQ: 138299552 QQ邮箱: 138299552@qq.com 企业邮箱: hzdehao.com 网址: www.weixusj.jiaomai.com



支付宝下单



微信加好友



金德利不锈钢焊膏有限公司
Jindeli Stainless Steel Soldering Paste Co., Ltd.

金德利不锈钢空心球制品厂
Jindeli Stainless Steel Hollow Ball Products Factory



进口不锈钢焊膏

可通过镍的释放量标准, 可通过欧盟ROSH环保检测

更多产品请浏览 / For more products, please visit www.china-jdh.com

www.china-jdh.com

Fengdi 锋镝传媒

2020年10月

第二十九届中国(深圳)国际礼品及家居用品展览会 深圳国际会展中心(深圳·宝安)

星期日	星期一	星期二	星期三	星期四	星期五	星期六
11 廿五	12 廿六	13 廿七	14 廿八	15 廿九	16 三十	17 九月



应用于不锈钢五金制品焊接:如钟表、表带、首饰、厨具、茶具、眼镜、电子、灯具、汽车配件、医疗器械、健身器、硬质合金等各类焊接, 焊接工件无痕迹, 表面光滑易打磨。

地址: 深圳市龙岗爱联蒲排/Address: Pupai, Ailian Town, Longgang District, Shenzhen City 电话/Tel: 0755-28998368 传真/Fax: 0755-28998902

联系人/Contact: 牛先生 13828738136 网址/Web: www.china-jdh.com E-mail: hongdaniu@163.com

专业特殊材料表壳与配件加工

碳纤维

东莞市越鼎钟表配件有限公司

Dongguan Yuet Ting clock Fittings Co., Ltd.

地址：东莞市常平镇桥沥大岗村恒丰一路58号

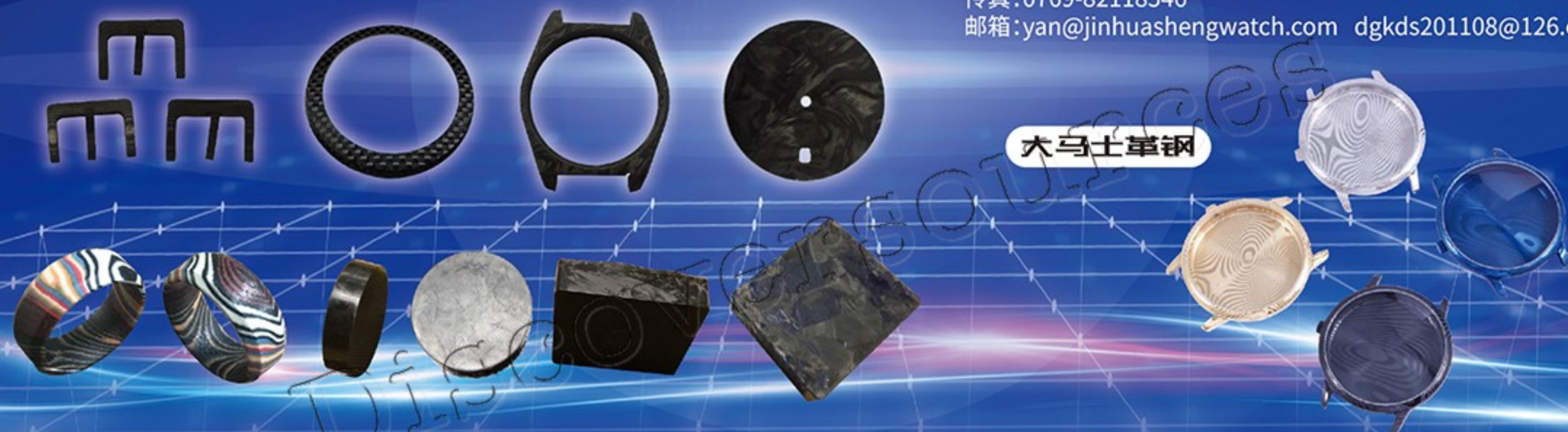
联系人：颜生13924330909

公司电话：0769-82300656, 82300949, 转分机808

传真：0769-82118546

邮箱：yan@jinhuashengwatch.com dgkds201108@126.com

大马士革钢



2020年10月

2020.10.21-25 2020中国义乌国际小商品博览会 义乌国际博览中心

Fengdi 锋镝传媒

星期日

星期一

星期二

星期三

星期四

星期五

星期六

18

初二

19

初三

20

初四

21

初五

22

初六

23

霜降

24

初八

专业特殊材料表壳与配件加工

东莞市越鼎钟表配件有限公司

Dongguan Yuet Ting clock Fittings Co., Ltd.

地 址 : 东莞市常平镇桥沥大岗村恒丰一路58号

联系人: 颜生 13924330909

公司电话: 0769-82300656, 82300949, 转分机808

传真: 0769-82118546

邮箱: yan@jinhuaashengwatch.com dgkds201108@126.com

碳纤维

大马士革钢



亿源五金制品厂

Yiyuan Hardware Products Factory

专业生产304/316L不锈钢表扣

Professional production of 304/316L stainless steel Stoppers



Y801-22



Y802-20



Y803-22



Y804-20



Y805-20



Y806-20



Y807-18



Y808-18



Y809-20



Y8010-10



Y8011-20



Y8012-16

赖生: 13544959172 (微信同号)

厂址: 东莞市寮步镇石龙坑荔园路东二区41号

QQ: 2990713723 邮箱: 13544959172@163.com



扫一扫了解更多精彩

Fengdi 锋镝传媒

2020年10月

星期日

星期一

星期二

星期三

星期四

星期五

星期六

25

初九

26

初十

27

十一

28

十二

29

十三

30

十四

31

十五

亿源五金制品厂

Yiyuan Hardware Products Factory

专业生产304/316L不锈钢表扣

Professional production of 304/316L stainless steel Stoppers



Y801-22



Y802-20



Y803-22



Y804-20



Y805-20



Y806-20



Y807-18



Y808-18



Y809-20



Y8010-10



Y8011-20



Y8012-16

赖生: 13544959172 (微信同号)

厂址: 东莞市寮步镇石龙坑荔园路东二区41号

QQ: 2990713723 邮箱: 13544959172@163.com



扫一扫了解更多精彩

专业特殊材料表壳与配件加工

碳纤维

东莞市越鼎钟表配件有限公司

Dongguan Yuet Ting clock Fittings Co., Ltd.

地址：东莞市常平镇桥沥大岗村恒丰一路58号

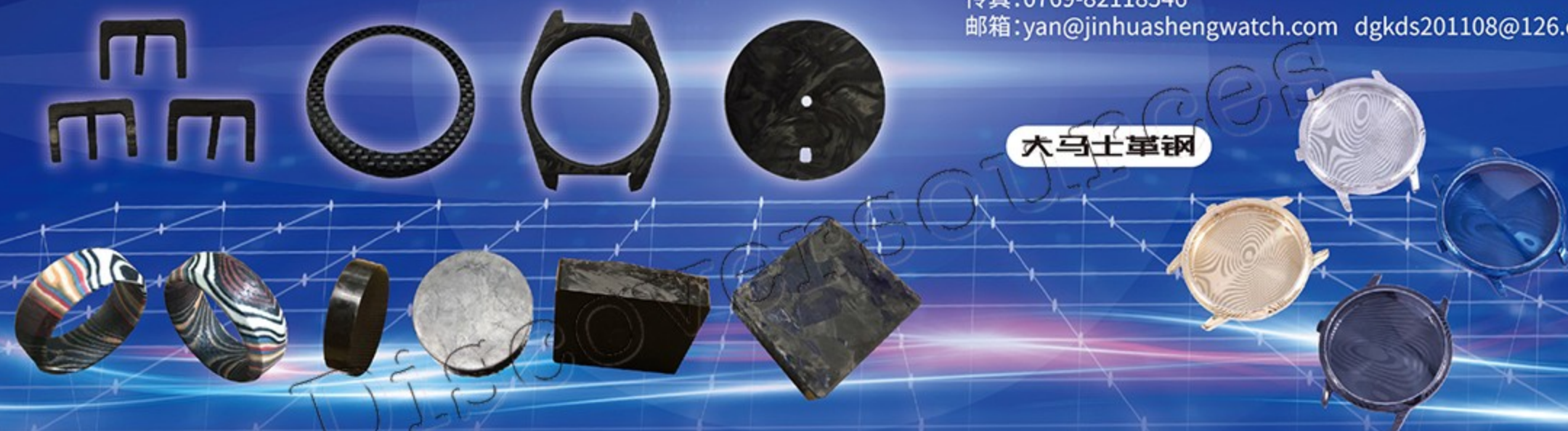
联系人：颜生13924330909

公司电话：0769-82300656, 82300949, 转分机808

传真：0769-82118546

邮箱：yan@jinhuashengwatch.com dgkds201108@126.com

大马士革钢



2020年11月

Fengdi 锋镝传媒

星期日	星期一	星期二	星期三	星期四	星期五	星期六
1 十六	2 十七	3 十八	4 十九	5 二十	6 廿一	7 立冬

专业特殊材料表壳与配件加工

东莞市越鼎钟表配件有限公司

Dongguan Yuet Ting clock Fittings Co., Ltd.

地 址 : 东莞市常平镇桥沥大岗村恒丰一路58号

联系人: 颜生 13924330909

公司电话: 0769-82300656, 82300949, 转分机808

传真: 0769-82118546

邮箱: yan@jinhuaashengwatch.com dgkds201108@126.com

碳纤维

大马士革钢



东莞市锦智表业有限公司

DONGGUAN JINZHI WATCH INDUSTRY CO.,LTD

专注网带研发/生产

不锈钢金属表带

独有的链式设计,其散发出来的硬朗与型格彰显出大气
更将金属表带的观赏性与舒适性推到一个极致的高度



电话: 宋先生 135 4460 0008 宋先生 137 2575 0509 座机 0769-66028975

地址: 广东省东莞市大岭山镇龙圣高新科技园A栋一楼

Fengdi 锋镝传媒

2020年11月

星期日	星期一	星期二	星期三	星期四	星期五	星期六
8 廿三	9 廿四	10 廿五	11 廿六	12 廿七	13 廿八	14 廿九

东莞市锦智表业有限公司

DONGGUAN JINZHI WATCH INDUSTRY CO.,LTD

专注网带研发/生产

不锈钢金属表带

独有的链式设计,其散发出来的硬朗与型格彰显出大气
更将金属表带的观赏性与舒适性推到一个极致的高度



公司简介

东莞市锦智表业有限公司是继承了其前身黔达五金饰品和锦链制品有限公司。2017年因为市场业务的不断拓展,生产规模的不断扩大,生产地址乔迁到东莞市的大岭山龙圣高新工业园。

东莞市锦智表业有限公司是一家专注于网带研发、生产的企业。锦智表业经过多年的努力与发展,现今拥有近100人的生产技术团队,工厂占地面积近5000平方米。企业拥有专业的生产设备车床、铣床、冲床、磨床、CNC加工机床等。有专业的模具生产车间,自动化的啤机冲压部门,为企业增加生产设备的同时也为网带编织的生产及更新提供可靠的保证,可以满足不同客户的工艺要求。锦智表业的每月的网带编织手表带生产量达到50万条以上。

锦智表业坚持以人为本,诚信立业的经营原则。以优质的产品,合理的价格来赢得客户的信赖。

回首过去,展望未来。锦智表业全体员工将继续努力,以“勤奋务实”、“互利共赢”的精神和理念,携手共创新的篇章。

电话:宋先生 135 4460 0008 宋先生 137 2575 0509 座机 0769-66028975

地址:广东省东莞市大岭山镇龙圣高新科技园A栋一楼

揭阳市博弈表带

本厂自设专业车间生产高档不锈钢实心表带，网带，包边带，片带，啤压带，表扣，表带配件等。

公司秉承“顾客至上，锐意进取”的经营理念，坚持“客户第一”的原则为广大客户提供优质的服务。

联系人：袁生13822011108

地址：揭阳市空港区渔湖码头红绿灯
良康医药对面直入一百米



(扫一扫加好友)



Fengdi 锋镝传媒

2020年11月

星期日	星期一	星期二	星期三	星期四	星期五	星期六
15 十月	16 初二	17 初三	18 初四	19 初五	20 初六	21 初七

揭阳市博弈表带

本厂自设专业车间生产高档不锈钢实心表带，网带，包边带，片带，啤压带，表扣，表带配件等。

公司秉承“顾客至上，锐意进取”的经营理念，坚持“客户第一”的原则为广大客户提供优质的服务。

联系人：袁生13822011108

地址：揭阳市空港经济区渔湖码头红绿灯良康医药对面直入一百米



(扫一扫加好友)

潮州市时铭表带厂

Chaozhou Shiming watch belt factory

地址：广东省潮州市湘桥区春荣路长春街中段

Add: Chang Chun Street.Chu Rong Road.XiangQiao District.ChaozhouCity Guangdong.

电话/Tel: 0768-2185265 传真/Fax: 0768-2185291 邮箱/E-mail: 818808@163.com

联系人/Cont: 许生 Mr.Xu 手机/Mobile1: 13670706966 QQ: 9268607 微信号: 13670706966



Fengdi 锋镝传媒

2020年11月

星期日	星期一	星期二	星期三	星期四	星期五	星期六
22 小雪	23 初九	24 初十	25 十一	26 十二	27 十三	28 十四

潮州市时铭表带厂

Chaozhou Shiming watch belt factory

地址：广东省潮州市湘桥区春荣路长春街中段

Add: Chang Chun Street.Chu Rong Road.XiangQiao District.ChaozhouCity Guangdong.

电话/Tel: 0768-2185265 传真/Fax: 0768-2185291 邮箱/E-mail: 818808@163.com

联系人/Cont: 许生 Mr.Xu 手机/Mobile1: 13670706966 QQ: 9268607 微信号: 13670706966

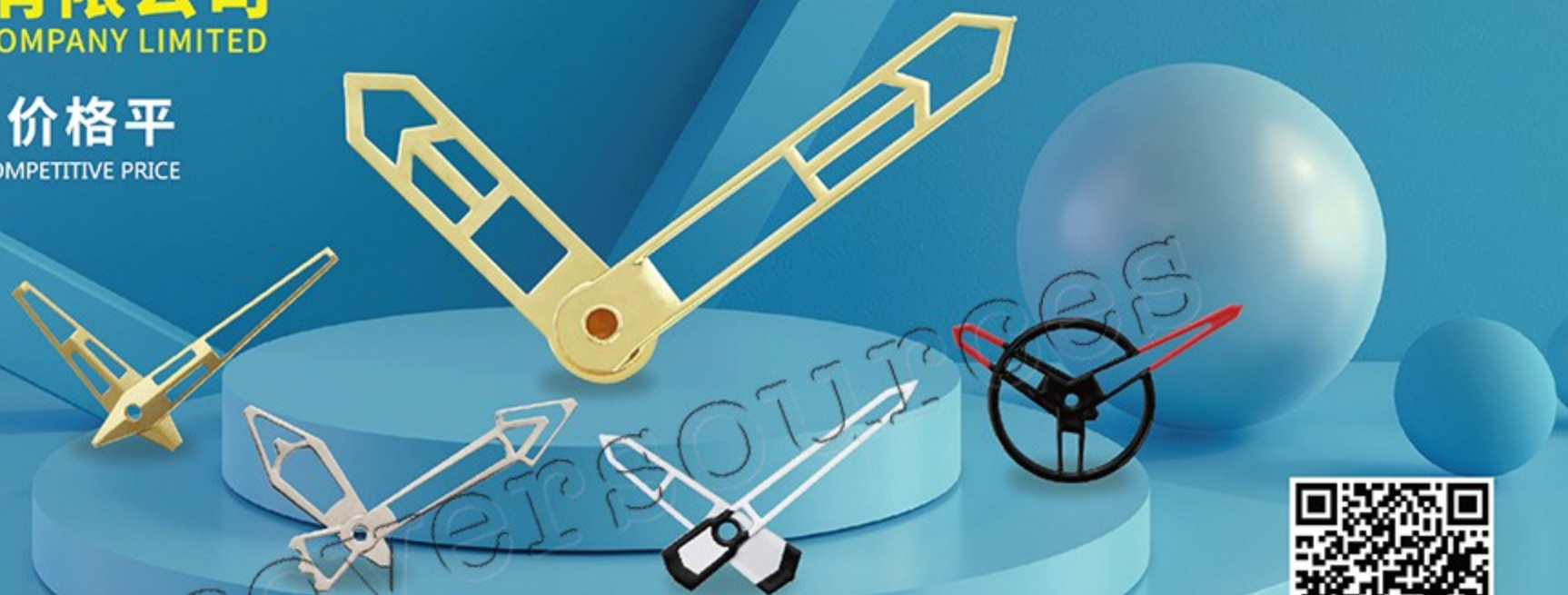


金威 (黄氏) 有限公司

GOLDEN WAY (WONG'S) COMPANY LIMITED

高管针、交货快、价格平

HIGH TUBE HANDS, FAST DELIVERY, COMPETITIVE PRICE



地址: 中国香港新界屯门石排头路7号德雅工业中心B座12楼1701室
Add: Room 1201, 12/F, Block B, Delya Industrial Centre, 7 Shek Pai Tau Road,
Tuen Mun, N.T., Hong Kong
Tel: (852) 24136233 / 96080232 Fax: (852) 37476477 / 24154033
Mobile: 13714478273

Email: goldenway2004@vip.163.com
地址: 深圳市龙岗区龙东兰水新村80
电话: (0755) 8484 4273/8488 3644 传真: (0755) 8484 4696
Add: No.80-1, Longdong Lanshui new Village, Longgang District, Shenzhen
E-mail: goldenway2004@vip.163.com



扫一扫, 更多精彩

Fengdi 锋镝传媒

2020年12月

星期日	星期一	星期二	星期三	星期四	星期五	星期六
29 十五	30 十六	1 十七	2 十八	3 十九	4 二十	5 廿一

金威 (黄氏) 有限公司

GOLDEN WAY (WONG'S) COMPANY LIMITED

高管针、交货快、价格平

HIGH TUBE HANDS, FAST DELIVERY, COMPETITIVE PRICE

地址: 中国香港新界屯门石排头路7号德雅工业中心B座12楼1201室
Add: Room 1201, 12/F, Block B, Delya Industrial Centre, 7 Shek Pai Tau Road,
Tuen Mun, N.T., Hong Kong
Tel: (852) 24136233 / 96080232 Fax: (852) 37476477 / 24154033
Mobile: 13714478273

Email: goldenway2004@vip.163.com

地址: 深圳市龙岗区龙东兰水新村80

电话: (0755) 8484 4273/8488 3644 传真: (0755) 8484 4696

Add: No.80-1, Longdong Lanshui new Village, Longgang District, Shenzhen

E-mail: goldenway2004@vip.163.com



扫一扫, 更多精彩



深圳市诚创精密五金有限公司

经营范围:智能穿戴网带,磁吸表带配件商

地址:深圳市龙华区观湖街道新田社区沙博工业区

联系人:陈生13632698778 李小姐13066928840



扫一扫了解更多

2020年12月

Fengdi 锋镝传媒

星期日	星期一	星期二	星期三	星期四	星期五	星期六
6 廿二	7 大雪	8 廿四	9 廿五	10 廿六	11 廿七	12 廿八

深圳市诚创精密五金有限公司

经营范围：智能穿戴网带，磁吸表带配件商

地址：深圳市龙华区观湖街道新田社区沙博工业区

联系人：陈生13632698778 李小姐13066928840



扫一扫了解更多

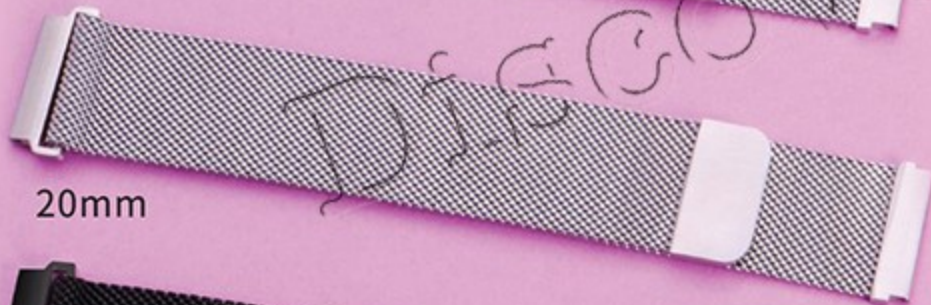
16mm



18mm



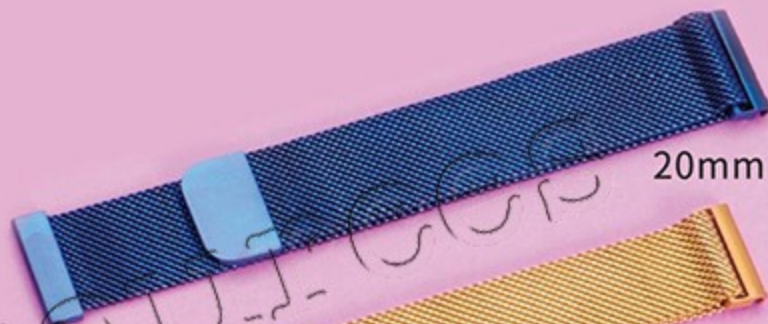
20mm



22mm



20mm



18mm



16mm



16mm



14mm





优萌达 深圳市优萌达智能科技有限公司

智能穿戴源头厂商, 品质无忧, 专注智能穿戴设备领域研发和生产



Q1

Q69



🏠 广东省东莞市塘厦镇田心科苑六路3号越众科技产业园1栋3楼

☎ 18098905500 周先生

🏠 广东省深圳市龙华区观光路1301号银星科技大厦A603

🌐 <https://17817550200.1688.com>



Q1S

Q6

Q7

DS8

Q8S

Q9

Q12

Q58

Q59

Fengdi 锋镝传媒

2020年12月

星期日

星期一

星期二

星期三

星期四

星期五

星期六

13

廿九

14

三十

15

十一月

16

初二

17

初三

18

初四

19

初五



深圳市优萌达智能科技有限公司



智能穿戴源头厂商, 品质无忧,

专注智能穿戴设备领域研发和生产

🏠 广东省东莞市塘厦镇田心科苑六路3号越众科技产业园1栋3楼

☎ 18098905500 周先生

🏠 广东省深圳市龙华区观光路1301号银星科技大厦A603

🌐 <https://17817550200.1688.com>

深圳市得诚钟表精密机械有限公司

Shenzhen Decheng Watch Precision Apparatus Co., Ltd.

本公司是专业设计、生产、制造钟表机械及检测设备(包括:六头真空试水机、装针机、胶水机、装表针生产线、拉力扭力机、按钮功能测试机、摇摆机、开关表扣机、恒温电热板等)精通各种进口、国产钟表机械维修技术,并热诚为厂家提供维修服务。

Our company is professional at design and produce of watch. Also proficient in various watch repair techniques. Enthusiasm to provide repair services for manufacturers.



试水机的增压装置
30ATM



试水机增压装置
(标配2组10bar)



自动切巴机
型号: DC0603



水压试水机
型号: DC0604A



自动六头真空试漏机
型号: DC0602



自动十头真空试漏机
型号: DC0601

2020年12月

Fengdi 锋镝传媒

星期日	星期一	星期二	星期三	星期四	星期五	星期六
20 初六	21 冬至	22 初八	23 初九	24 初十	25 十一	26 十二

产品专业、质量可靠、
价格优廉、欢迎来电咨询
Professional products, reliable
quality, excellent price, welcome to inquire.



详情请登录:
www.szdczb.com



简易试漏机
型号: DC0607



试水机
型号: DC0820



上链机
型号: DC0626

联系人 官先生Mr. Guan
13712214978/15361078736

电话Tel: 0755-23347662

QQ: 1056775563

邮箱: szgwg18@126.com

传真: 0755-23347663

地址: 深圳市宝安区福永街道福园一路5号
(北方骏亿工业园) A7栋2楼



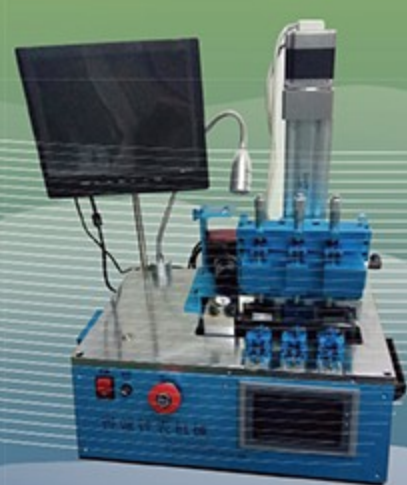
拉力扭力测试机
型号: DC0609



上条机



自动恒温干燥箱
型号: DC0625



数控装针机
型号: DC0830

创宏时艺
Chuang Hong Shi Yi

本厂是一家集设计生产、来样生产、销售、为一体的专业不锈钢实心表带生产厂家
产品做工精细卓越, 交货准时, 价格合理, 欢迎来电来函咨询订购!

创宏五金表带厂

Add: Yun Lu Industrial Park, Jiedong District, Jieyang, Guangdong

联系人/Cont: 林先生 (经理) 手机/Mob: 18938347702

传真/Fax: 0663-3043852

QQ: 544408892 邮箱/E-mail: 544408892@qq.com

地址/Add: 广东省揭阳市揭东区云路工业园



Fengdi 锋镝传媒

2020年12月

星期日

星期一

星期二

星期三

星期四

星期五

星期六

27

十三

28

十四

29

十五

30

十六

31

十七

创宏时艺
Chuang Hong Shi Yi

本厂是一家集设计生产、来样生产、销售、为一体的专业不锈钢实心表带生产厂家
产品做工精细卓越, 交货准时, 价格合理, 欢迎来电来函咨询订购!

创宏五金表带厂

Add: Yun Lu Industrial Park, Jiedong District, Jieyang, Guangdong

联系人/Cont: 林先生(经理) 手机/Mob: 18938347702

传真/Fax: 0663-3043852

QQ: 544408892 邮箱/E-mail: 544408892@qq.com

地址/Add: 广东省揭阳市揭东区云路工业园



惠州市惠城区鑫惠隆织带厂



主营各类型规格

涤纶表带、尼龙表带

编织表带、花式表带

弹力表带等各种织带

长期自主开发新品,可以配合有各种不同需求的客户。欢迎来图来样订做!

王龙敬

手机:15113318189

☎ 0752-2290571

✆ 0752-2290572

✉ 510476535@qq.com

📍 惠州市惠城区小金口街道办兴隆西二街15号





深圳市力维表带有限公司

主要经营钟表、表带、钟表配件的技术开发、设计及购销, 国内贸易



公司主要生产

- 真皮表带
- 真鳄鱼皮表带
- 各种高中低档牛皮表带



联系人: 陈卫平 13632562708

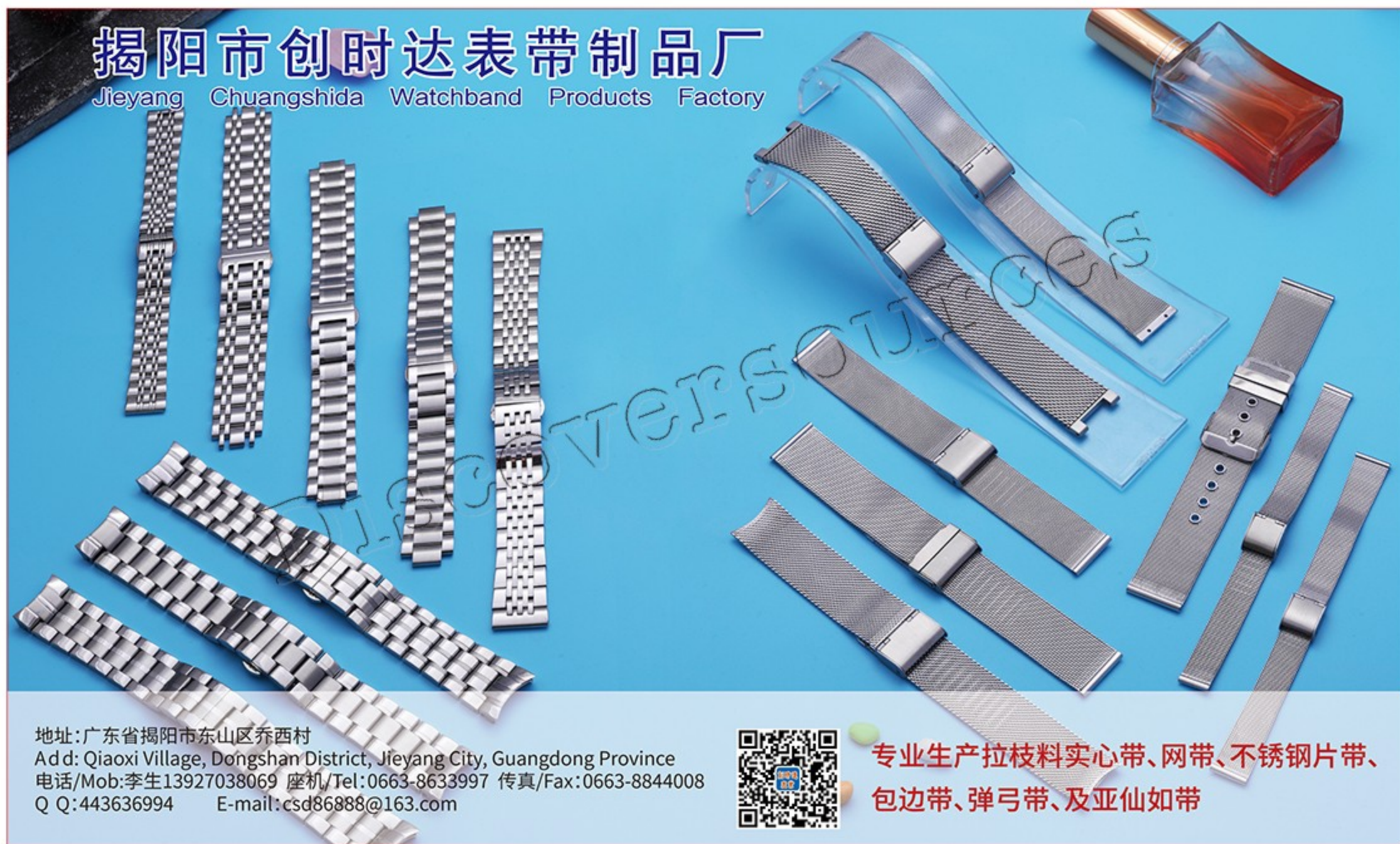
邮箱: ruida188@Vip.163.com

地址: 深圳市龙岗区坪地顺风路129号锦崇科技园一栋二楼



揭阳市创时达表带制品厂

Jieyang Chuangshida Watchband Products Factory



地址:广东省揭阳市东山区乔西村

Add: Qiaoxi Village, Dongshan District, Jieyang City, Guangdong Province

电话/Mob:李生13927038069 座机/Tel:0663-8633997 传真/Fax:0663-8844008

Q Q:443636994 E-mail:csd86888@163.com



专业生产拉枝料实心带、网带、不锈钢片带、
包边带、弹弓带、及亚仙如带

东莞市达时电子有限公司

Dongguan Dashi Electronics Co., Ltd.

专业从事塑胶电子表，运动手表，成表及配件的生产设计加工及销售。
Specializing in the production, design, processing and sales of plastic electronic watches, sports watches, watches and accessories.



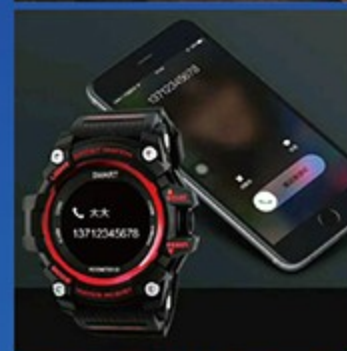
1、手机相机遥控拍照

当手机与手表连接后，在APP中打开“遥控拍照”后，翻动手腕上的腕表，即可对手机进行遥控拍摄。



2、来电及应用推送提醒

手表具有来电推送，短信推送，及各类社交应用推送。
每当有一条推送提醒时，手表会相应图标闪烁和嗡鸣。



3、智能兼容蓝牙设备

此智能手表支持4.0BLE、Android 4.3及以上系统手机，同时支持4.0BLE、苹果IOS 7.0系统及以上移动设备。

可扫描二维码下载安装专用App，兼容市面上手机蓝牙4.0及以上。



地址：东莞市凤岗镇油甘埔同兴路235号二楼

Add: 2nd Floor, No. 235, Tongxing Road, Youganpu, Fenggang Town, Dongguan

E-MAIL: dstsimax@163.com TEL: 0769-82300203 QQ: 584406311

联系人/Contact: 贾生 13603078581

本厂专业生产中高档不锈钢表壳5-100度防水壳,机械机芯表壳。质量有保证,价格合理,交货快捷,真诚为广,大客户提供高品质的产品和优质服务,重视产品质量,用品质开拓市场的经营宗旨服务客户,欢迎来图来样。

We are professional produce stainless steel watches case 5-100ATM above water resistant ,watch case fitted,mechanical movement,assure quality and reasonable price,good lead time,sincerely provide high quality and excellence service for all clients,we are reagard proguction quality,"quality "is our service purposeto carve out salesmarket for clients,welcome to provide us the renderng and sample.

东莞市星钻表业有限公司

DONGGUAN XINGZUAN WATCH CO.,LTD

地址:广东省东莞市长安镇上沙社区荣基路16号 邮编:523867

Add:North 3/F.,Block A2,Zone B3,Fuhai Industrial Park,Fuhai Bivd,Fuyong Baoan,Shenzhen,China. Post Code:518103

电话:0769-85310688 传真:85310699

联系人:王总 13510846767 E-mail:xingzuan001@yahoo.com.cn



专业生产硅胶、橡胶、氟胶、塑胶制品、智能穿戴, 欢迎来图来样定做

Specialized production of silicon, rubber, plastic products, Smart wear Customer's OEM and ODM projects are most welcome.



香港高品鑫国际集团有限公司
HONGKONG GAOPINXIN INTERNATIONAL GROUP CO., LTD.

香港地址: 中国香港九龙区弥敦道625号雅兰中心二期15楼1508室
电话/TEL: 00852-30766658 传真: 00852-30626606



深圳市高品鑫表业有限公司
SHENZHEN GAOPINXIN WATCH INDUSTRY CO., LTD.

大陆地址: 广东省深圳市龙岗区横岗街道六约社区牛始埔聚英二街1号1楼101
电话/TEL: 0755-85201858 85201958 89255158 传真/FAX: 0755-28301896 联系人/Contact: 李敏 Min Li
手机/Mobile: 13714604486 QQ: 1248992956 E-mail: szgp2010@126.com 网址/Web: www.gpxby.com

炫真表扣厂

专业生产中高档表扣



地址: 广东省潮州市湘桥区城西街道上洲新工业区37号
 Add: No.37 Chau new industrial zones in Guangdong
 Province on Xiangqiao Chaozhou City West Street
 联系人/Contact: 黄生 手机/Mobile: 15876862770
 Q Q: 527538478 邮箱/E-mail: 527538478@qq.com
<http://www.xuanzhenbk.jiaomai.com>



2020年1月

Fengdi 锋镝传媒

星期日	星期一	星期二	星期三	星期四	星期五	星期六	星期日	星期一	星期二	星期三	星期四	星期五	星期六
			1 元旦	2 初八	3 初九	4 初十	5 十一	6 小寒	7 十三	8 十四	9 十五	10 十六	11 十七
12 十八	13 十九	14 二十	15 廿一	16 廿二	17 廿三	18 廿四	19 廿五	20 大寒	21 廿七	22 廿八	23 廿九	24 除夕	25 春节
26 初二	27 初三	28 初四	29 初五	30 初六	31 初七								

炫真表扣厂

专业生产
中高档表扣



地址: 广东省潮州市湘桥区城西街道上洲新工业区37号
Add: No.37 Chau new industrial zones in Guangdong
Province on Xiangqiao Chaozhou City West Street
联系人/Contact: 黄生 手机/Mobile: 15876862770
Q Q: 527538478 邮箱/E-mail: 527538478@qq.com
<http://www.xuanzhenbk.jiaomai.com>



广州站西三一钟表



——壳套现货供应——

联系人:蔡先生 17301978563

地址:广州市站西路三一钟表城A-12档



2020年2月

Fengdi 锋镝传媒

星期日	星期一	星期二	星期三	星期四	星期五	星期六	星期日	星期一	星期二	星期三	星期四	星期五	星期六
						1 初八	2 初九	3 初十	4 立春	5 十二	6 十三	7 十四	8 元宵节
9 十六	10 十七	11 十八	12 十九	13 二十	14 廿一	15 廿二	16 廿三	17 廿四	18 廿五	19 雨水	20 廿七	21 廿八	22 廿九
23 二月	24 初二	25 初三	26 初四	27 初五	28 初六	29 初七							

广州站西三一钟表



壳/套/现/货/供/应

联系人:蔡先生 17301978563

地址:广州市站西路三一钟表城A-12档



Indian Colour Gem Limited

上交所会员企业以及一般纳税人企业，可开具增值税票，有效助力客户降低成本。

深圳：138 2882 6385



Fengdi 锋镝传媒

[illegible]

印度美丽宝石有限公司

Indian Colour Gem Limited

产品类别

GIA /IGI钻石：主要应用于珠宝首饰的镶嵌

白色&黑色 单瓣钻石：主要应用于手表字面

白色&黑色&彩色足瓣钻石：主要应用于腕表表壳，把的等。

异形切割钻石：主要应用于特殊造型设计的腕表以及珠宝。

联系方式

香港：00852-66435045

深圳：138 2882 6385



阿拉伯钟表配件厂

本厂专营拉枝实心带、俾压实心带、钢网带、
钢圈陶瓷带、钢圈钨钢带、诚信经营、
以品质讲信誉、欢迎来电来样洽谈

爆款
现货供应

无侧面拆身孔



地址：揭阳市榕城区榕东办事处钟厝洋村渠南工业区11巷26号

微信：chenlunhuibiaoye QQ：822061287

电话：18822901438 传真：0663-8110291



揭阳市曙光五金表带厂

专业生产拉枝料实心带、网带

联系人:陈生 18927080849 13500150849

邮箱:csw150849@163.com

地址:揭阳市揭东区锡场镇溪头村工业大道



欢迎来电来样订做!

2020年5月

Fengdi 锋镝传媒

星期日	星期一	星期二	星期三	星期四	星期五	星期六	星期日	星期一	星期二	星期三	星期四	星期五	星期六
					1 劳动节	2 初十	3 十一	4 十二	5 立夏	6 十四	7 十五	8 十六	9 十七
10 十八	11 十九	12 二十	13 廿一	14 廿二	15 廿三	16 廿四	17 廿五	18 廿六	19 廿七	20 小满	21 廿九	22 三十	23 闰四月
24 初二	25 初三	26 初四	27 初五	28 初六	29 初七	30 初八	31 初九						

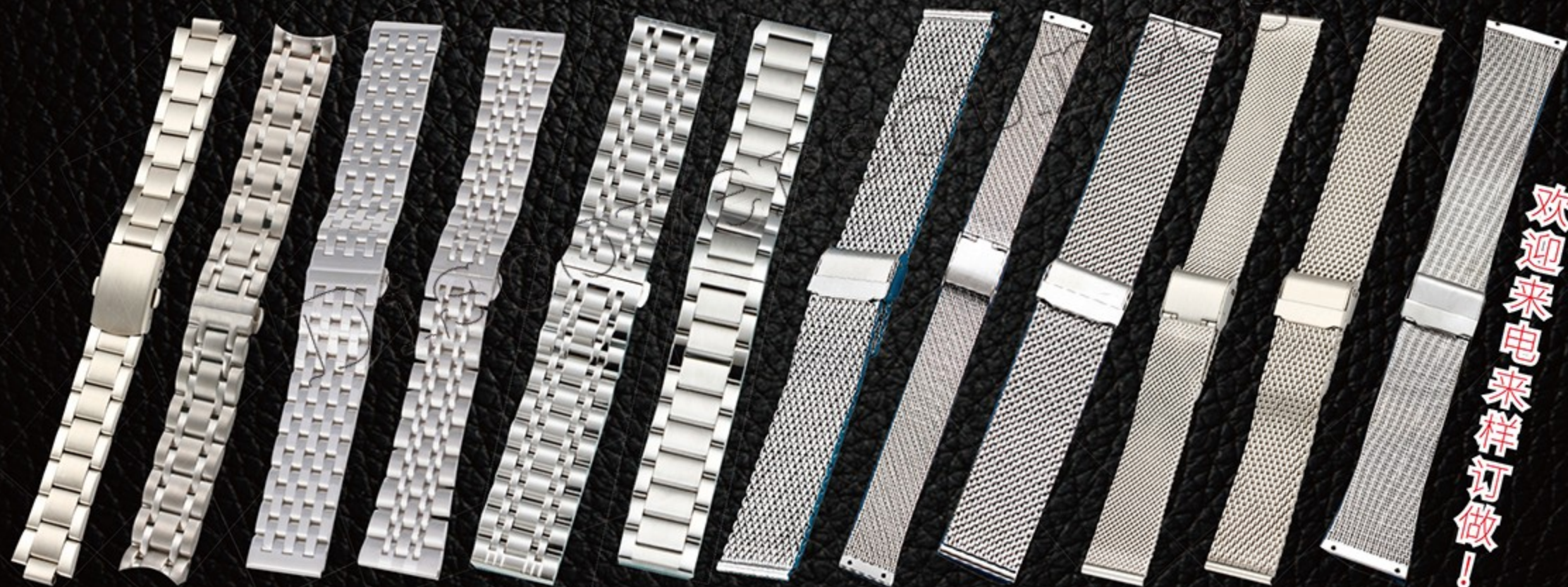
揭阳市曙光五金表带厂

专业生产拉枝料实心带、网带

联系人:陈生 18927080849 13500150849

邮箱:csw150849@163.com

地址:揭阳市揭东区锡场镇溪头村工业大道



欢迎来电来样订做!

新泰時計有限公司

收购存货

经营范围：成品表、新旧表芯、进口电池、真把芯及报废其他钟表配件。

2020年6月

2020.6.19-22 第31届中国(深圳)国际钟表展览会 深圳会展中心

Fengdi 锋镝传媒

[illegible]

新泰時計有限公司

以下货品均现金交易，大小数量均可，亦可在港交易，欢迎来电。

一、成品表（停表亦可）。

二、新旧表芯（2035、2105、121、PC21、PC11、OS10、OS60、955.414、5Y30、VD54、2834、2836等过国百种进口、国产石英机械表芯，报废亦可）。

三、进口电池（新旧、过期电池，报废电池）。

四、真把芯及报废其他钟表配件。

五、另备大量旧机芯{石英同机械}供客返港。

经营范围：

成品表、新旧表芯、进口电池、真把芯及报废其他钟表配件。

收购存货

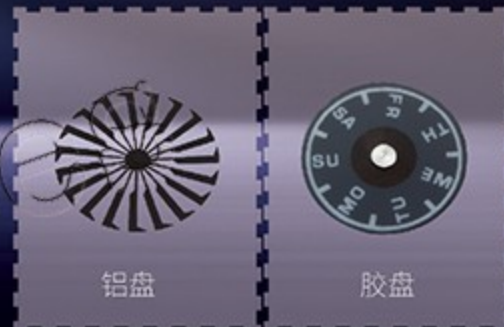
手机：13602514078（林生） 电话：(86)755-25530362 00852-69186058（香港）
E-mail: linguanshun@hotmail.com 地址：深圳市罗湖区水贝二路泊林花园1栋14K



宏旭表针有限公司

专业生产中高档表针及时分秒盘

Specializing in producing high quality watch hands and Hour minute second hand disc



地址:广东省东莞市凤岗镇雁田管理区红石桥宏基产业园B栋3楼
TEL:0769-39006998 FAX:0769-39006989 E-Mail:hxbz6998@163.com
Cont:蒋生 Mobile:13560809389/15586268888 Cont:陈生 Moblie:13620060470
Cont:曾生 Moblie:18665195899 Cont:张小姐 Moblie:13790107290
<http://watchparts.cn/hongxu>



2020年7月

Fengdi 锋镝传媒

星期日	星期一	星期二	星期三	星期四	星期五	星期六	星期日	星期一	星期二	星期三	星期四	星期五	星期六
			1 十一	2 十二	3 十三	4 十四	5 十五	6 小暑	7 十七	8 十八	9 十九	10 二十	11 廿一
12 廿二	13 廿三	14 廿四	15 廿五	16 廿六	17 廿七	18 廿八	19 廿九	20 三十	21 六月	22 大暑	23 初三	24 初四	25 初五
26 初六	27 初七	28 初八	29 初九	30 初十	31 十一								

宏旭表针有限公司

专业生产中高档表针及时分秒盘

Specializing in producing high quality watch hands and Hour minute second hand disc



批花七彩



印油



烧钢蓝



铝盘



胶盘

地址:广东省东莞市凤岗镇雁田管理区红石桥宏基产业园B栋3楼

TEL:0769-39006998 FAX:0769-39006989 E-Mail:hxbz6998@163.com

Cont:蒋生 Mobile:13560809389/15586268888 Cont:陈生 Moblie:13620060470

Cont:曾生 Moblie:18665195899 Cont:张小姐 Moblie:13790107290

<http://watchparts.cn/hongxu>





YI TAI PACKING
艺泰包装

广州市艺泰包装厂

Guangzhou Yitai Packing Product Co., Ltd

主营:精致包装盒(皮盒、木盒、纸盒)及手表首饰展示架、托盘制造商

联系人(con):蔡小姐 Miss cai Mob:86-139 2883 2909

地址:广州市白云区均禾街清湖大布路79号

Tel: 86-20-87486848 Fax: 86-20-87486848

微信(wechat):139 2883 2909 QQ: 109191531

E-mail:109191531@qq.com E-mail:yitai@163.com

<http://www.ytpackbox.com> <http://www.yitai@163.com>



website



168website



2020年8月

Fengdi 锋镝传媒

星期日	星期一	星期二	星期三	星期四	星期五	星期六	星期日	星期一	星期二	星期三	星期四	星期五	星期六
						1 十二	2 十三	3 十四	4 十五	5 十六	6 十七	7 立秋	8 十九
9 二十	10 廿一	11 廿二	12 廿三	13 廿四	14 廿五	15 廿六	16 廿七	17 廿八	18 廿九	19 七月	20 初二	21 初三	22 处暑
23 初五	24 初六	25 初七	26 初八	27 初九	28 初十	29 十一	30 十二	31 十三					



广州市艺泰包装厂

Guangzhou Yitai Packing Product Co., Ltd

主营:精致包装盒(皮盒、木盒、纸盒)及手表首饰展示架、托盘制造商



联系人(con):蔡小姐 Miss cai Mob:86-139 2883 2909
地址:广州市白云区均禾街清湖大布路79号

Tel: 86-20-87486848 Fax: 86-20-87486848
微信(wechat):139 2883 2909 QQ: 109191531
E-mail:109191531@qq.com E-mail:yitaihz@163.com
<http://www.ytpackbox.com> <http://www.yitaihz.com>



东莞市达时电子有限公司

Dongguan Dashi Electronics Co., Ltd.

专业从事塑胶电子表，运动手表，成表及配件的生产设计加工及销售。
Specializing in the production, design, processing and sales of plastic electronic watches, sports watches, watches and accessories.



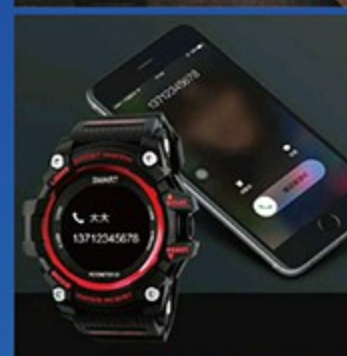
1、手机相机遥控拍照

当手机与手表连接后，在APP中打开“遥控拍照”后，翻动手腕上的腕表，即可对手机进行遥控拍摄。



2、来电及应用推送提醒

手表具有来电推送，短信推送，及各类社交应用推送。
每当有一条推送提醒时，手表会相应图标闪烁和嗡鸣。



3、智能兼容蓝牙设备

此智能手表支持4.0BLE、Android 4.3及以上系统手机，同时支持4.0BLE、苹果IOS 7.0系统及以上移动设备。

可扫描二维码下载安装专用App，兼容市面上手机蓝牙4.0及以上。



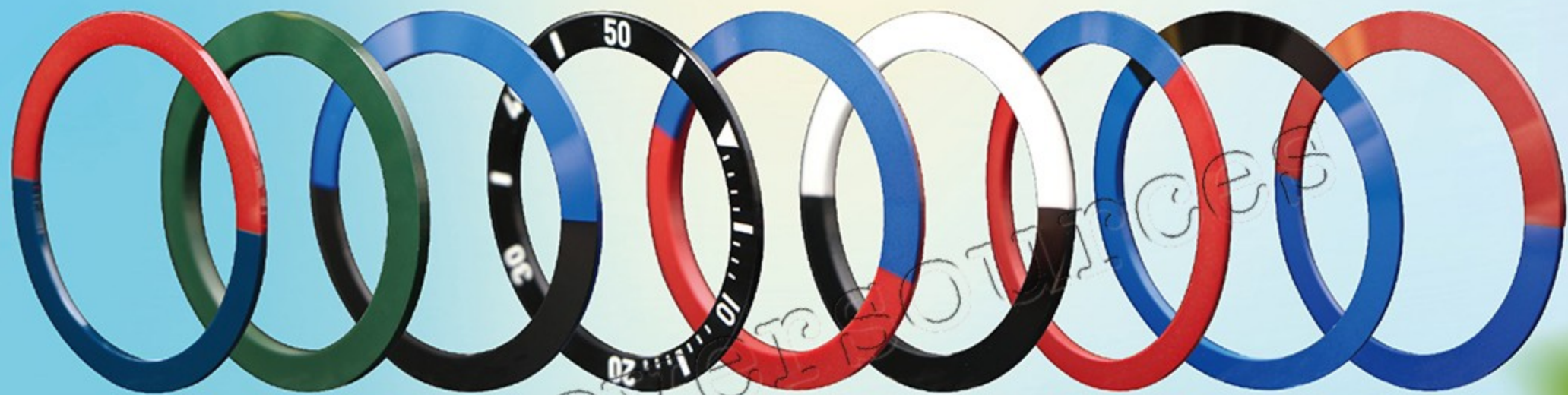
地址：东莞市凤岗镇油甘埔同兴路235号二楼

Add: 2nd Floor, No. 235, Tongxing Road, Youganpu, Fenggang Town, Dongguan

E-MAIL: dstsimax@163.com TEL: 0769-82300203 QQ: 584406311

联系人/Contact: 贾生 13603078581

东莞市家田陶瓷科技有限公司



高品质陶瓷手表配件供应商
Manufacturer Of High-Quality Ceramic Watch Components

东莞市家田陶瓷科技有限公司

地址: 东莞市塘厦镇林村新太阳城工业区52栋
联系人: 章生 电话: 13603088101
电子邮箱: ZW@3000watch.com.cn
Tel: 0769-82962998 Fax: 0769-82966991

DongGuan JiaTian Ceramic Technology CO.,LTD

ADD: Block#52, New Sun City Industrial Zone, Lin Cun, TangXia, DongGuan
Contact person: Yvonne Ng Mobile: 13928484915
Email: Yvonne@especialwatch.com
Tel: 0755-26801916 Fax: 0755-26801916

2020年10月

第二十九届中国(深圳)国际礼品及家居用品展览会 深圳国际会展中心(深圳·宝安)
2020.10.21-25 2020中国义乌国际小商品博览会 义乌国际博览中心

Fengdi 锋镝传媒

星期日	星期一	星期二	星期三	星期四	星期五	星期六	星期日	星期一	星期二	星期三	星期四	星期五	星期六
				1 国庆节 中秋节	2 十六	3 十七	4 十八	5 十九	6 二十	7 廿一	8 寒露	9 廿三	10 廿四
11 廿五	12 廿六	13 廿七	14 廿八	15 廿九	16 三十	17 九月	18 初二	19 初三	20 初四	21 初五	22 初六	23 霜降	24 初八
25 初九	26 初十	27 十一	28 十二	29 十三	30 十四	31 十五							

东莞市家田陶瓷科技有限公司



陶瓷胚成型车间



陶瓷胚烧结车间



CNC雕刻加工

高品质陶瓷手表配件供应商

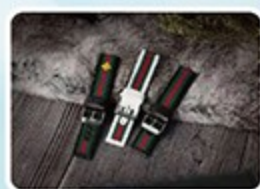
Manufacturer Of High-Quality Ceramic Watch Components

东莞市家田陶瓷科技有限公司

地址: 东莞市塘厦镇林村新太阳城工业区52栋
 联系人: 章生 电话: 13603088101
 电子邮箱: ZW@3000watch.com.cn
 Tel: 0769-82962998 Fax: 0769-82966991

DongGuan JiaTian Ceramic Technology CO.,LTD

ADD: Block#52, New Sun City Industrial Zone, Lin Cun, TangXia, DongGuan
 Contact person: Yvonne Ng Mobile: 13928484915
 Email: Yvonne@especialwatch.com
 Tel: 0755-26801916 Fax: 0755-26801916



📍 惠州市惠城区小金口
街道办兴隆西二街15号



Fengdi 锋镝传媒

[illegible]

惠州市惠城区鑫惠隆织带厂



主营各类型规格

涤纶表带、尼龙表带

编织表带、花式表带

弹力表带等各种织带

长期自主开发新品,可以配合有各种不同需求的客户。欢迎来图来样订做!

王龙敬

手机:15113318189

☎ 0752-2290571

✆ 0752-2290572

✉ 510476535@qq.com

📍 惠州市惠城区小金口街道办兴隆西二街15号



东莞市和亿达五金制品有限公司

dongguan and Yida Hardware Products Co., Ltd.



→专业定制表面←

联系方式: 卢生 15807558939

地址: 东莞市雁田怡安工业城28栋